



MINISTÉRIO DA EDUCAÇÃO
Secretaria de Educação Profissional e Tecnológica
Instituto Federal de Educação, Ciência e Tecnologia do Rio Grande do Sul
Conselho Superior

ANEXO DA RESOLUÇÃO Nº 59/2025 - CONSUP-REI

Processo nº 23360.000933/2022-27

O Curso de Matemática - Licenciatura - *Campus* Bento Gonçalves - passará a vigor, a partir de 2026/01, com a seguinte estrutura, representação gráfica e matriz curricular:

Denominação do curso: Matemática - Licenciatura

Modalidade: Presencial

Grau: Licenciado/a

Título conferido ao concluinte: Licenciado/a em Matemática

Local de oferta: *Campus* Bento Gonçalves do Instituto Federal de Educação, Ciência e Tecnologia.

Número de vagas anuais autorizadas: 35

Turno de funcionamento: Noturno

Periodicidade de oferta: Anual

Carga horária total: 3213 horas

Duração da hora aula: 50 minutos

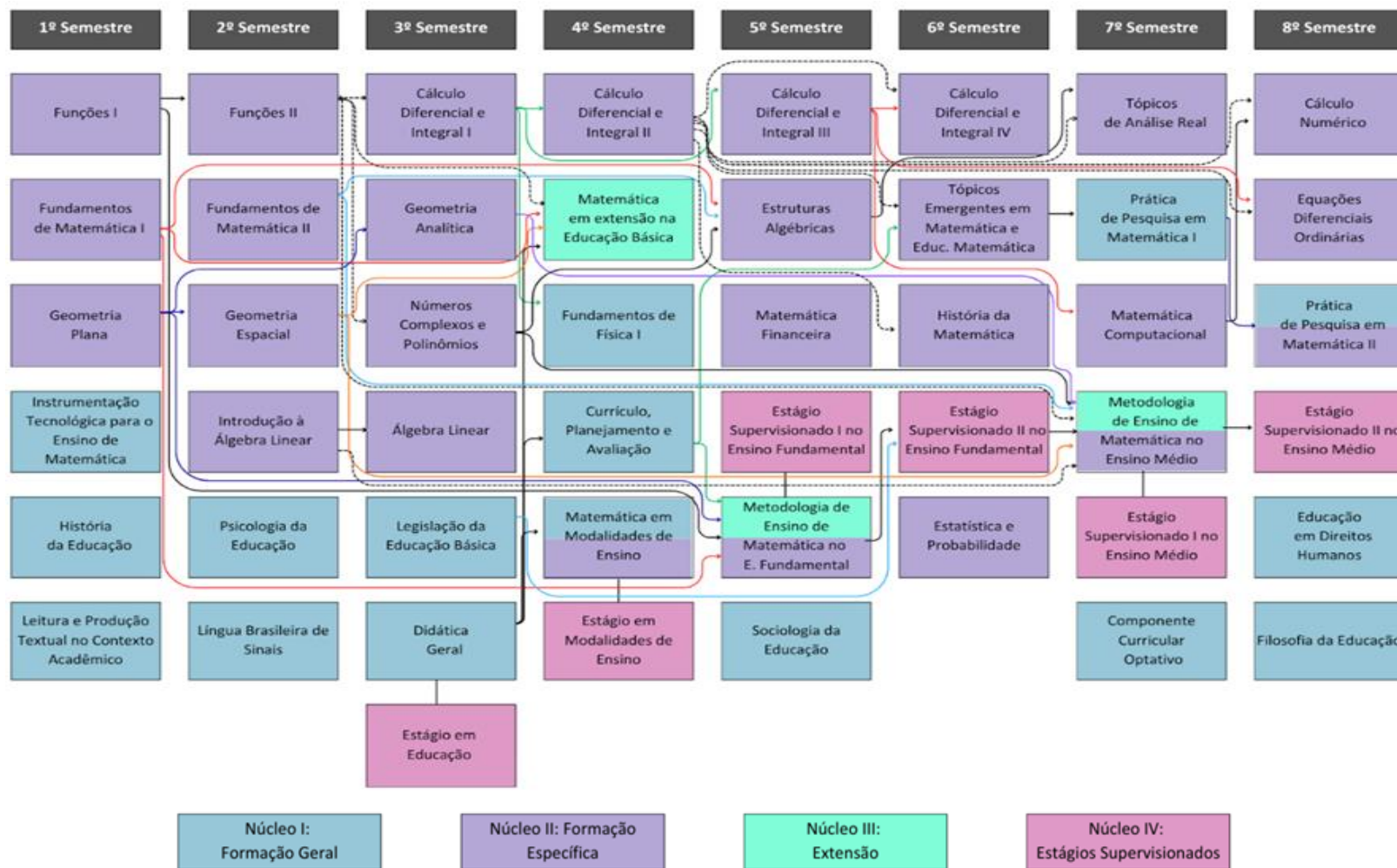
Mantida: Instituto Federal de Educação, Ciência e Tecnologia do Rio Grande do Sul

Tempo de integralização: 4 anos (8 semestres)

Tempo máximo de integralização: 8 anos (16 semestres)



MINISTÉRIO DA EDUCAÇÃO
Secretaria de Educação Profissional e Tecnológica
Instituto Federal de Educação, Ciência e Tecnologia do Rio Grande do Sul
Conselho Superior





MINISTÉRIO DA EDUCAÇÃO
 Secretaria de Educação Profissional e Tecnológica
 Instituto Federal de Educação, Ciência e Tecnologia do Rio Grande do Sul
 Conselho Superior

Matriz Curricular

Seme stre	Componente Curricular	Carga horária (hora-relógio)			Carga horária (hora-aula)	Períodos Semanais	Pré-requisitos	Co-requisitos	
		Total	Ensino		Exten são				Total
			Prese ncial	EaD					
1º	Funções I	66	66			80	4		
	Fundamentos de Matemática I	66	66			80	4		
	Geometria Plana	66	66			80	4		
	Instrumentação Tecnológica para o Ensino de Matemática	100	66	34		120	6		
	História da Educação	33	33			40	2		
	Leitura e Produção Textual no Contexto Acadêmico	66	33	33		80	4		
	Total do Semestre (1)	397	330	67	0	480	24		
2º	Funções II	66	66			80	4	Funções I	
	Fundamentos de Matemática II	83	66	17		100	5		
	Geometria Espacial	66	33	33		80	4	Geometria Plana	
	Introdução à Álgebra Linear	33	33			40	2		
	Psicologia da Educação	33	33			40	2		
	Língua Brasileira de Sinais - Libras	33	33			40	2		
	Total do Semestre (2)	314	264	50	0	380	19		
3º	Cálculo Diferencial e Integral I	66	66			80	4	Funções II	
	Geometria Analítica	100	66	34		120	6	Geometria Plana	
	Números Complexos e Polinômios	33	33			40	2	Funções II	
	Álgebra Linear	66	66			80	4	Introdução à Álgebra Linear	



MINISTÉRIO DA EDUCAÇÃO
Secretaria de Educação Profissional e Tecnológica
Instituto Federal de Educação, Ciência e Tecnologia do Rio Grande do Sul
Conselho Superior

	Legislação da Educação Básica	33	5	28		40	2		
	Didática Geral	66	33	33		80	4		Estágio em Educação
	Estágio em Educação ¹	20	20			24	1		Didática Geral
	Total do Semestre (3)	384	289	95	0	464	23		

Seme stre	Componente Curricular	Carga horária (hora-relógio)				Carga horária (hora-aula)	Períod os Seman ais	Pré-requisitos	Co-requisitos
		Total	Ensino		Extens ão	Total			
			Pres enci al	EaD					
4º	Cálculo Diferencial e Integral II	66	66			80	4	Cálculo Diferencial e Integral I	
	Matemática em extensão na Educação Básica	233			233	280	14	Fundamentos de Matemática I, Didática Geral, Geometria Espacial, Funções II	
	Fundamentos de Física I	66	66			80	4	Cálculo Integral e Diferencial I	
	Currículo, Planejamento e Avaliação	66	33	33		80	4	Didática Geral	Estágio em Educação II
	Matemática em Modalidades de Ensino	66	33	33		80	4	Didática Geral	Estágio em Modalidades de Ensino
	Estágio em Modalidades de Ensino ⁹	40	40			48	2		Matemática em Modalidades de Ensino
	Total do Semestre (4)	537	238	66	233	648	32		
5º	Cálculo Diferencial e Integral III	66	66			80	4	Cálculo Diferencial e Integral I	
	Estruturas Algébricas	66	66			80	4	Números Complexos e Polinômios, Fundamentos de Matemática I, Fundamentos de Matemática II	
	Matemática Financeira	66	33	33		80	4		
	Estágio Supervisionado I no Ensino Fundamental ⁹	20	20			24	1		Metodologia de Ensino de Matemática no Ensino Fundamental

¹ Os componentes curriculares de estágio serão registrados no sistema acadêmico como “componente curricular misto”. A discriminação da divisão da carga horária está no programa de cada componente curricular.



MINISTÉRIO DA EDUCAÇÃO
Secretaria de Educação Profissional e Tecnológica
Instituto Federal de Educação, Ciência e Tecnologia do Rio Grande do Sul
Conselho Superior

	Metodologia de Ensino de Matemática no Ensino Fundamental	100	57		43	120	6	Currículo, Planejamento e Avaliação, Fundamentos de Matemática I, Geometria Plana, Funções I	Estágio Supervisionado I no Ensino Fundamental
	Sociologia da Educação	33	33			40	2		
	Total do Semestre (5)	351	275	33	43	424	21		
6°	Cálculo Diferencial e Integral IV	66	66			80	4	Cálculo Diferencial e Integral II, Cálculo Diferencial e Integral III	
	Tópicos Emergentes em Matemática e Educação Matemática	66	66			80	4	Currículo, Planejamento e Avaliação, Cálculo Diferencial e Integral II	
	História da Matemática	33	33			40	2	Cálculo Diferencial e Integral II	
	Estágio Supervisionado II no Ensino Fundamental ⁹	150	150			180	7	Metodologia de Ensino de Matemática no Ensino Fundamental, Legislação da Ed. Básica	
	Estatística e Probabilidade	66	33	33		80	4		
	Total do Semestre (6)	381	348	33	0	460	21		

Semestr e	Componente Curricular	Carga horária (hora-relógio)				Carga horária (hora-aula)	Períod os Seman ais	Pré-requisitos	Co-requisitos
		Total	Ensino		Extens ão	Total			
			Presen cial	EaD					
7°	Tópicos de Análise Real	66	66			80	4	Cálculo Diferencial e Integral II, Estruturas Algébricas	
	Pesquisa em Matemática I	83	66	17		100	5	Tópicos Emergentes em Matemática e Educação Matemática	
	Matemática Computacional	66	66			80	4	Cálculo Diferencial e Integral III	
	Metodologia de Ensino de Matemática no Ensino Médio	100	56		44	120	6	Estágio Supervisionado II no Ensino Fundamental, Fundamentos de Matemática II, Geometria Espacial, Funções II, Introdução à Álgebra Linear, Números Complexos e Polinômios, Geometria Analítica	Estágio Supervisionado I no Ensino Médio
	Estágio Supervisionado I no Ensino Médio ⁹	20	20			24	1		Metodologia de Ensino de Matemática no Ensino Médio
	Componente Curricular Optativo	66	66			80	4		
	Total do Semestre (7)	401	340	17	44	484	24		



MINISTÉRIO DA EDUCAÇÃO
Secretaria de Educação Profissional e Tecnológica
Instituto Federal de Educação, Ciência e Tecnologia do Rio Grande do Sul
Conselho Superior

8°	Cálculo Numérico	66	66			80	4	Matemática Computacional, Cálculo Diferencial e Integral II	
	Equações Diferenciais Ordinárias	66	66			80	4	Cálculo Diferencial e Integral II, Cálculo Diferencial e Integral III	
	Pesquisa em Matemática II	100	16	84		120	6	Pesquisa em Matemática I	
	Estágio Supervisionado II no Ensino Médio ⁹	150	150			180	7	Metodologia de Ensino de Matemática no Ensino Médio	
	Educação em Direitos Humanos	33	33			40	2		
	Filosofia da Educação	33	33			40	2		
	Total do Semestre (8)	448	364	84	0	540	25		
Carga horária total do Curso		3213	2448	445	320	3880	189		
Porcentagem		100%	76,2%	13,8%	10,0%				

Enade: componente curricular obrigatório, conforme Lei nº 10.801, de 14 de abril de 2004.

Resumo da Carga Horária do Curso

RESUMO DA CARGA HORÁRIA DO CURSO		
	Hora-Relógio	Hora-aula
Carga Horária Núcleo I: Formação Geral	887	1072
Carga Horária Núcleo II: Formação Específica	1606	1943
Carga Horária Núcleo III: Extensão	320	385
Carga Horária Núcleo IV: Estágios Supervisionados	400	480
Total	3213	3880



MINISTÉRIO DA EDUCAÇÃO
 Secretaria de Educação Profissional e Tecnológica
 Instituto Federal de Educação, Ciência e Tecnologia do Rio Grande do Sul
 Conselho Superior

Componentes Curriculares Optativos

Componente Curricular	Carga horária (hora-relógio)			Carga horária (hora-aula)	Período dos Semestrais	Pré-requisitos	Co-requisitos
	Total	Presencial	EaD	Extensão			
Tecnologia e Sociedade	33	33			40	2	
Sustentabilidade e Responsabilidade Socioambiental	33	33			40	2	
Gestão Empreendedora	66	66			80	4	
Educação, Gênero e Sexualidade	66	66			80	4	
Geometria Analítica II	66	66			80	4	Geometria Analítica I
Equações Diferenciais Ordinárias II	66	66			80	4	Equações Diferenciais Ordinárias
Mídias, Tecnologia e Educação	66	66			80	4	
Tópicos em Astronomia	66	66			80	4	
Fundamentos de Física II	66	66			80	4	Fundamentos de Física I



Emitido em 09/12/2025

ANEXO DE RESOLUÇÃO Nº 59/2025 - CONSUP-REI (11.01.01.05)
(Nº do Documento: 33)

(Nº do Protocolo: NÃO PROTOCOLADO)

(Assinado digitalmente em 18/12/2025 07:38)

JULIO XANDRO HECK

REITOR

IFRS / REI (11.01.01)

Matrícula: ###427#7

Para verificar a autenticidade deste documento entre em <https://sig.ifrs.edu.br/documentos/> informando seu número:
33, ano: **2025**, tipo: **ANEXO DE RESOLUÇÃO**, data de emissão: **18/12/2025** e o código de verificação:
b7ae3272f3