




**INSTITUTO FEDERAL**  
Rio Grande do Sul

---

# **AFASTAMENTOS POR LICENÇA-SAÚDE**

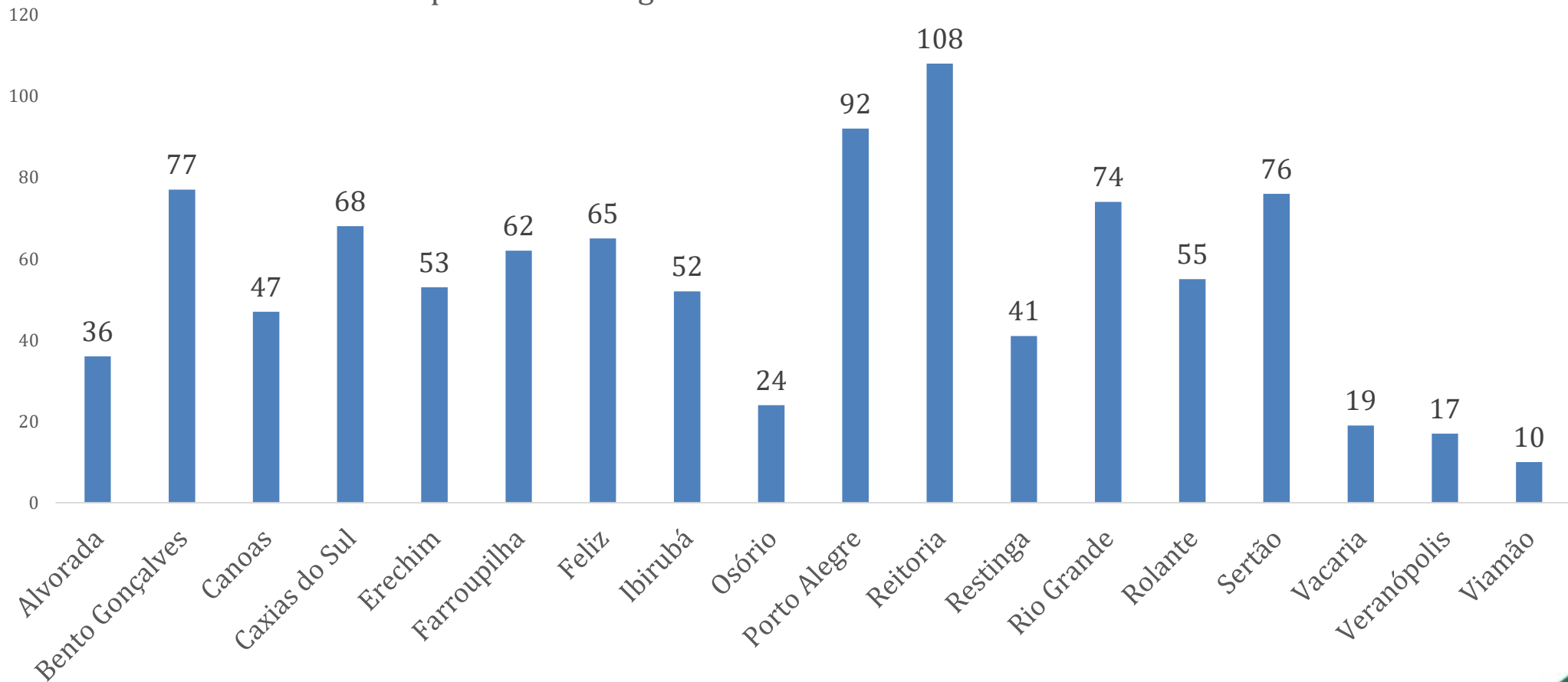
IFRS 2019

Material organizado pela Coord. Atenção à Saúde do Servidor  
Bento Gonçalves, fevereiro de 2020

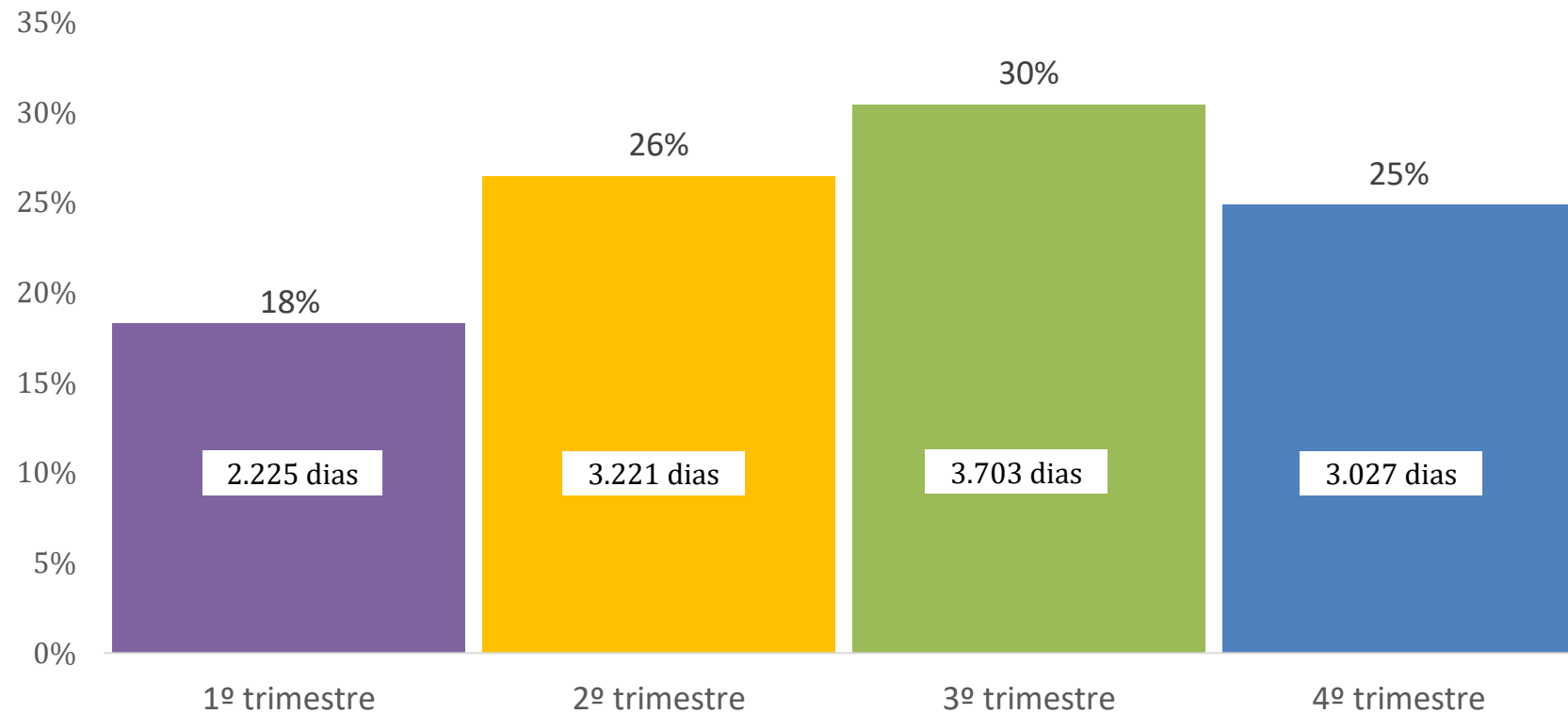


# 976 AFASTAMENTOS POR LICENÇA-SAÚDE

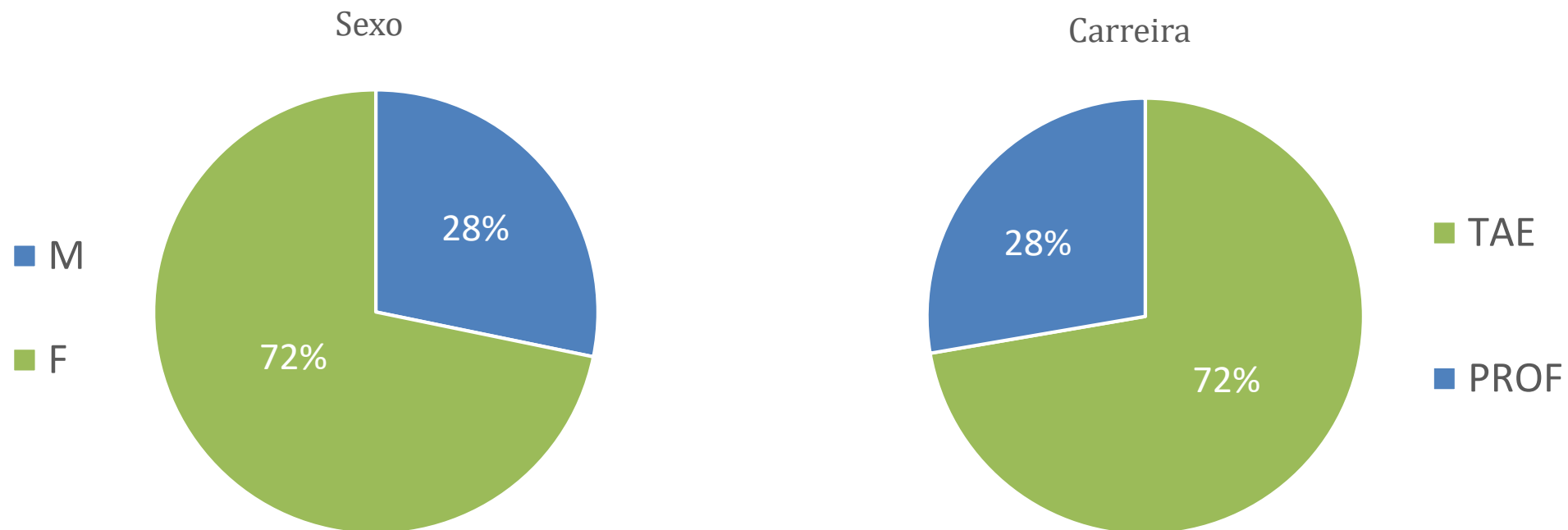
Afastamentos por unidade organizacional



# 12.176 DIAS DE AFASTAMENTO

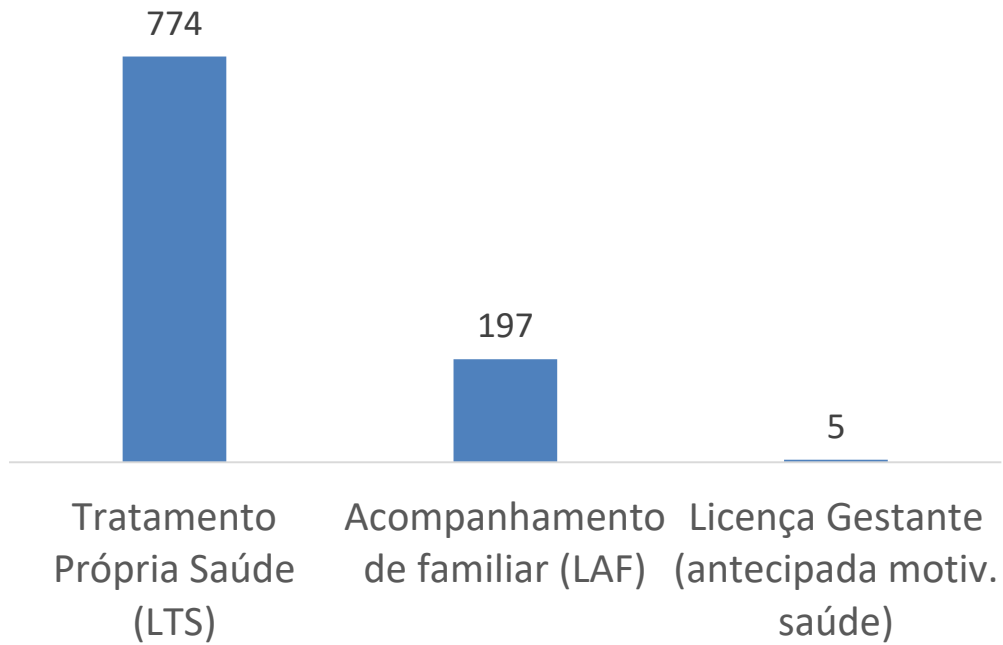


# PERFIL DOS AFASTAMENTOS

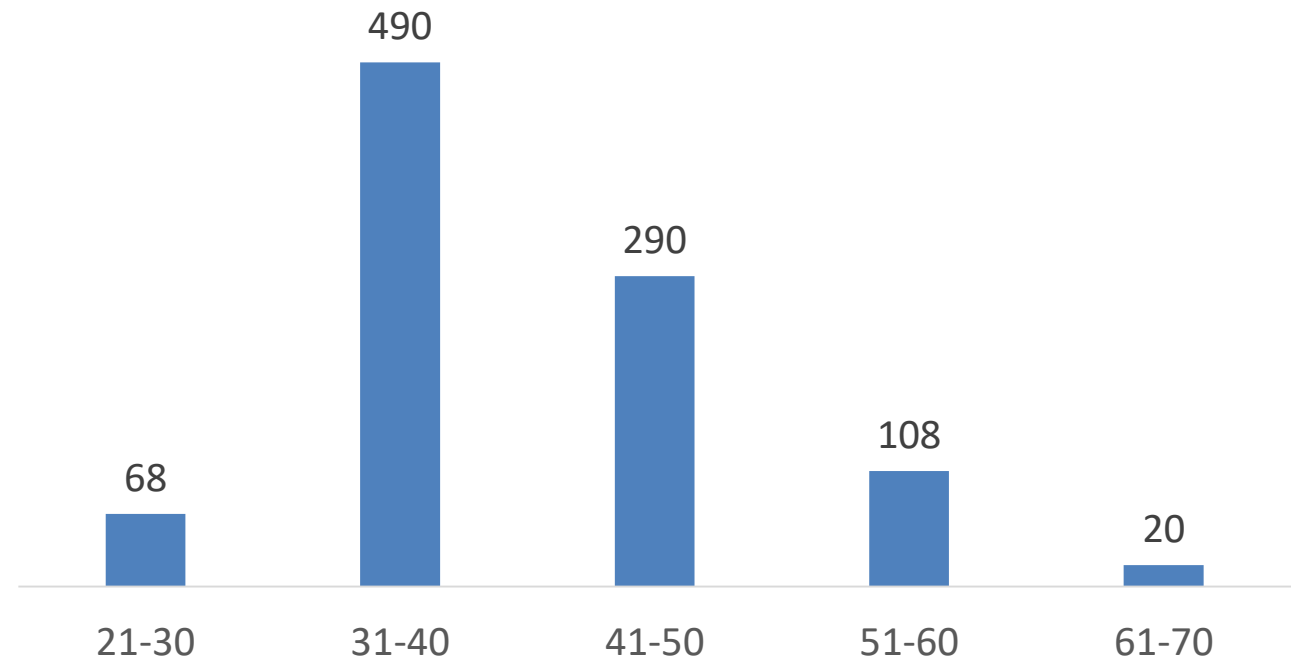


# PERFIL DOS AFASTAMENTOS

Tipo de afastamento

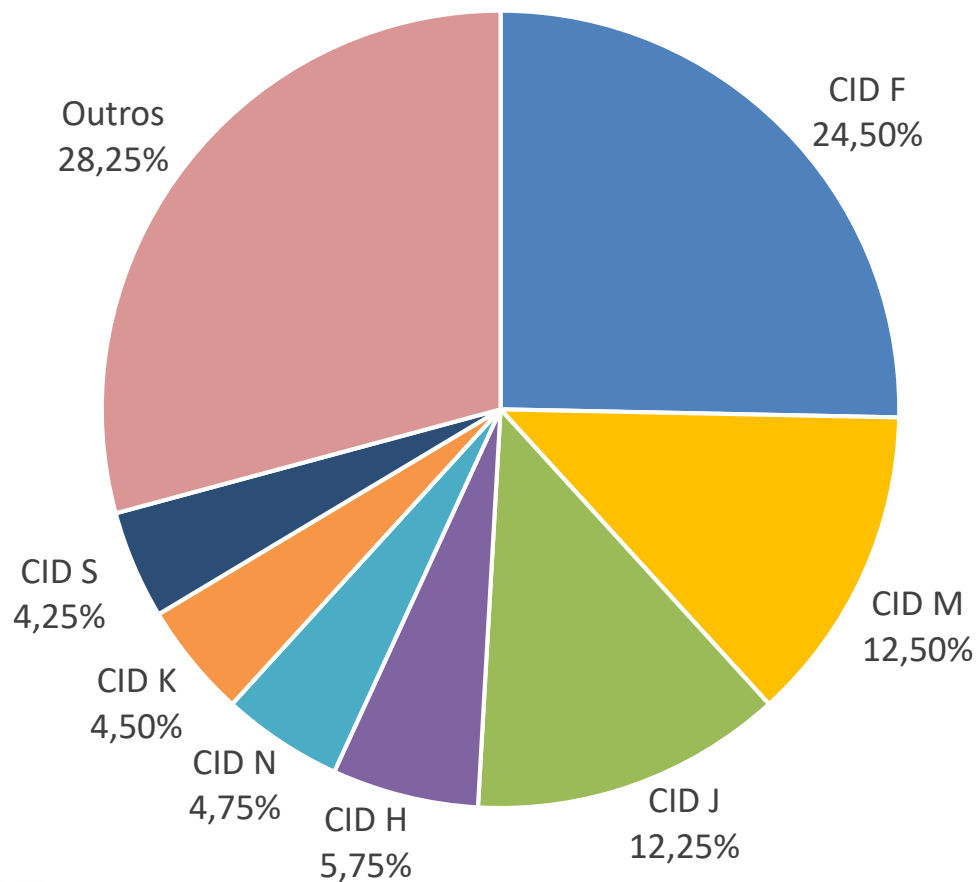


Faixa etária



# AFASTAMENTOS POR GRUPO DE CID\*

\* Classificação Internacional de Doenças



CID F – Transtornos mentais e comportamentais

CID M – Doenças do sistema osteomuscular e do tecido conjuntivo

CID J – Doenças do aparelho respiratório

CID H – Doenças do olho e anexos, doenças do ouvido e da apófise mastoide

CID N – Doenças do aparelho geniturinário

CID K – Doenças do aparelho digestivo

CID S – Lesões, envenenamento e algumas consequências de causas externas

Outros – Soma de todos os outros grupos do CID