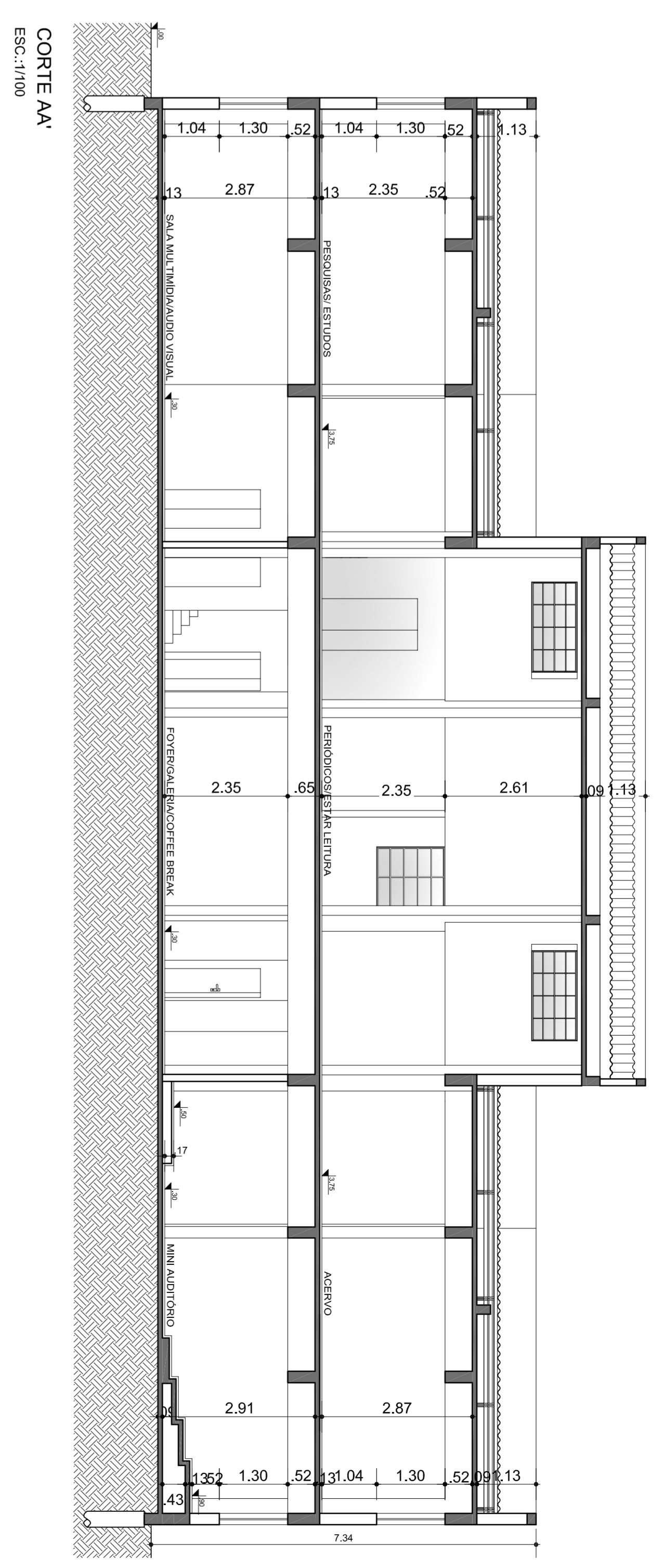
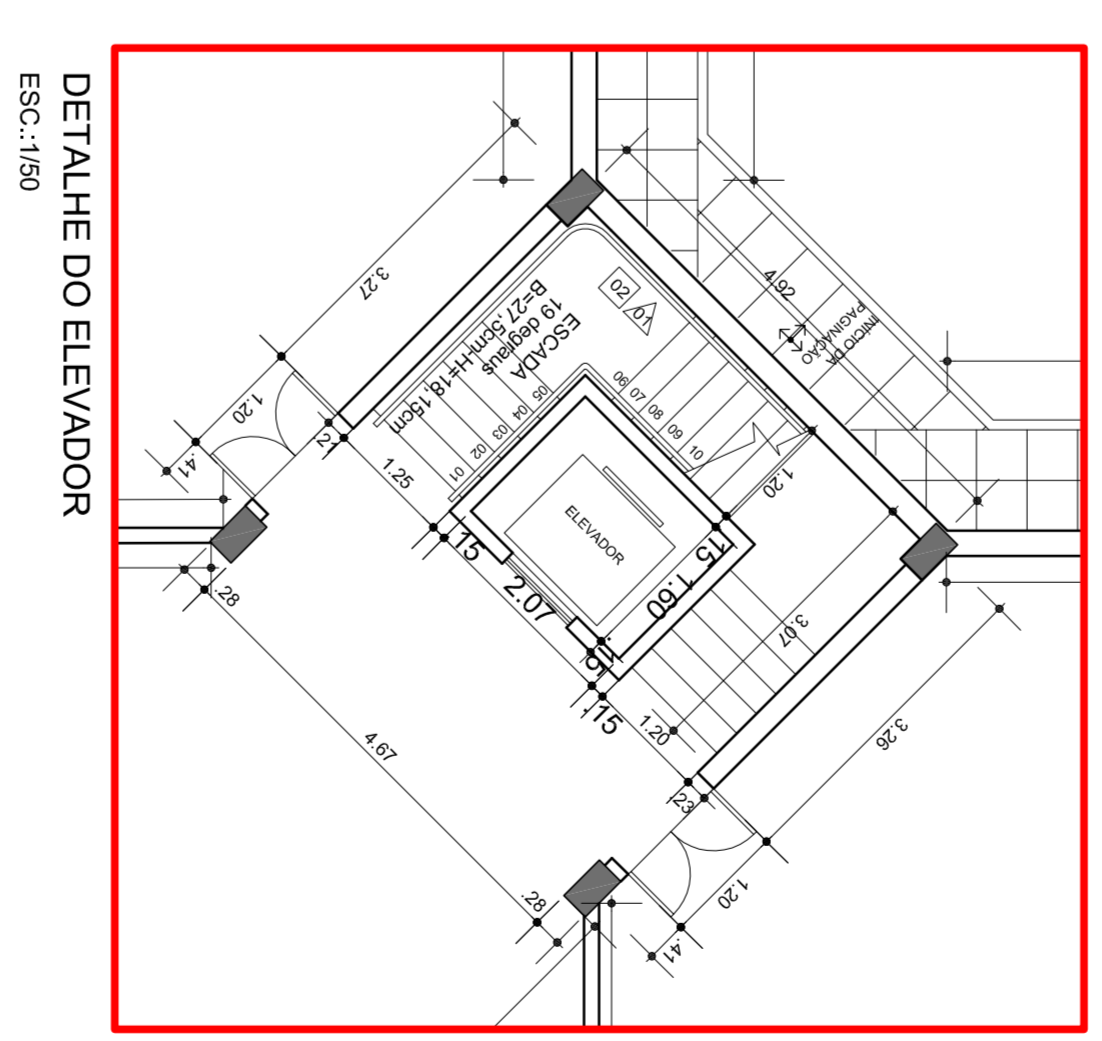
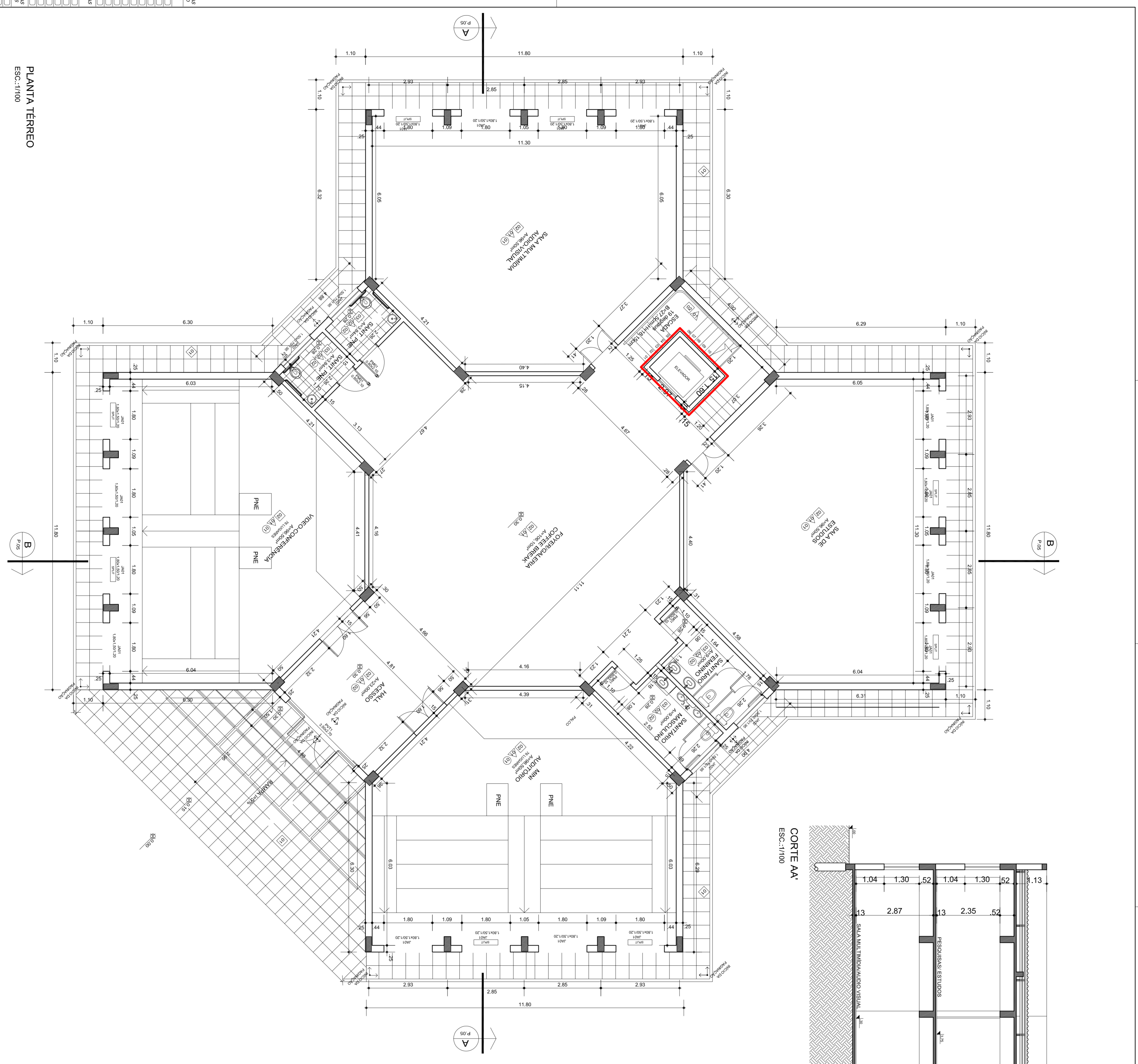



USAR ESPECIFICAÇÕES
ADAPTAR PLANOS
1 - 1/4"
2 - 1/2"
3 - 3/4"
4 - 1"
5 - 1 1/4"
6 - 1 1/2"
7 - 1 3/4"
8 - 2"
9 - 2 1/4"
10 - 2 1/2"
11 - 2 3/4"
12 - 3"
13 - 3 1/4"
14 - 3 1/2"
15 - 3 3/4"
16 - 4"
17 - 4 1/4"
18 - 4 1/2"
19 - 4 3/4"
20 - 5"
21 - 5 1/4"
22 - 5 1/2"
23 - 5 3/4"
24 - 6"
25 - 6 1/4"
26 - 6 1/2"
27 - 6 3/4"
28 - 7"
29 - 7 1/4"
30 - 7 1/2"
31 - 7 3/4"
32 - 8"
33 - 8 1/4"
34 - 8 1/2"
35 - 8 3/4"
36 - 9"
37 - 9 1/4"
38 - 9 1/2"
39 - 9 3/4"
40 - 10"
41 - 10 1/4"
42 - 10 1/2"
43 - 10 3/4"
44 - 11"
45 - 11 1/4"
46 - 11 1/2"
47 - 11 3/4"
48 - 12"
49 - 12 1/4"
50 - 12 1/2"
51 - 12 3/4"
52 - 13"
53 - 13 1/4"
54 - 13 1/2"
55 - 13 3/4"
56 - 14"
57 - 14 1/4"
58 - 14 1/2"
59 - 14 3/4"
60 - 15"
61 - 15 1/4"
62 - 15 1/2"
63 - 15 3/4"
64 - 16"
65 - 16 1/4"
66 - 16 1/2"
67 - 16 3/4"
68 - 17"
69 - 17 1/4"
70 - 17 1/2"
71 - 17 3/4"
72 - 18"
73 - 18 1/4"
74 - 18 1/2"
75 - 18 3/4"
76 - 19"
77 - 19 1/4"
78 - 19 1/2"
79 - 19 3/4"
80 - 20"
81 - 20 1/4"
82 - 20 1/2"
83 - 20 3/4"
84 - 21"
85 - 21 1/4"
86 - 21 1/2"
87 - 21 3/4"
88 - 22"
89 - 22 1/4"
90 - 22 1/2"
91 - 22 3/4"
92 - 23"
93 - 23 1/4"
94 - 23 1/2"
95 - 23 3/4"
96 - 24"
97 - 24 1/4"
98 - 24 1/2"
99 - 24 3/4"
100 - 25"

FORMA 10/07

PLANTA TERREO ESC.:1/100



REVISÃO	DESCRIÇÃO	RESPONSÁVEL	APROVADO	DATA
 INSTITUTO FEDERAL DE EDUCAÇÃO, CIÊNCIA E TECNOLOGIA RIO GRANDE DO SUL				
PROJETO FORNECIMENTO E INSTALAÇÃO DE PLATAFORMAS E ELEVADORES		OBRA BIBLIOTECA ARQUITETÔNICO		
ASSUNTO FORNECIMENTO E INSTALAÇÃO DE PLATAFORMAS E ELEVADORES		CLIENTE CÂMPUS CANOAS Rua Dona Maria Zélia, Centro de Referência em Educação Superior Canoas, RS		
PROJETO CAH Belducina Ong		ARQUITETO GISELA		
EXECUÇÃO GISELA		PROPRIETÁRIO INSTITUTO FEDERAL DO RIO GRANDE DO SUL - IFRGS		
PROPRIETÁRIO INSTITUTO FEDERAL DO RIO GRANDE DO SUL - IFRGS		DATA MARÇO/2018		
PROPRIETÁRIO INSTITUTO FEDERAL DO RIO GRANDE DO SUL - IFRGS		03		
FORMATO A1				