



MINISTÉRIO DA EDUCAÇÃO  
Secretaria de Educação Profissional e Tecnológica  
Instituto Federal de Educação, Ciência e Tecnologia do Rio Grande do Sul  
Conselho Superior

**Resolução nº 024, de 17 de abril de 2018.**

O Presidente em exercício do Conselho Superior do Instituto Federal de Educação, Ciência e Tecnologia do Rio Grande do Sul - IFRS, considerando o que foi deliberado na reunião deste Conselho realizada em 17/04/2018, no *Campus* Porto Alegre, no uso de suas atribuições, RESOLVE:

**Art. 1º** Aprovar o Projeto Pedagógico do **Curso Superior de Tecnologia em Processos Gerenciais, a ser ofertado pelo *Campus* Restinga**, que passará a vigorar a partir do segundo semestre de 2018, com a seguinte estrutura, representação gráfica e matriz curricular:

**Denominação do curso:** Curso Superior de Tecnologia em Processos Gerenciais

**Forma de oferta:** Curso Superior de Tecnologia

**Modalidade:** Presencial

**Habilitação:** Tecnólogo em Processos Gerenciais

**Local de Oferta:** Instituto Federal de Educação, Ciência e Tecnologia – *Campus* Restinga

**Eixo Tecnológico:** Gestão e Negócios

**Turno de funcionamento:** Noite

**Número de vagas:** 40

**Periodicidade da oferta:** Anual

**Carga Horária Total:** 1751 horas/relógio

**Mantida:** Instituto Federal de Educação, Ciência e Tecnologia do Rio Grande do Sul

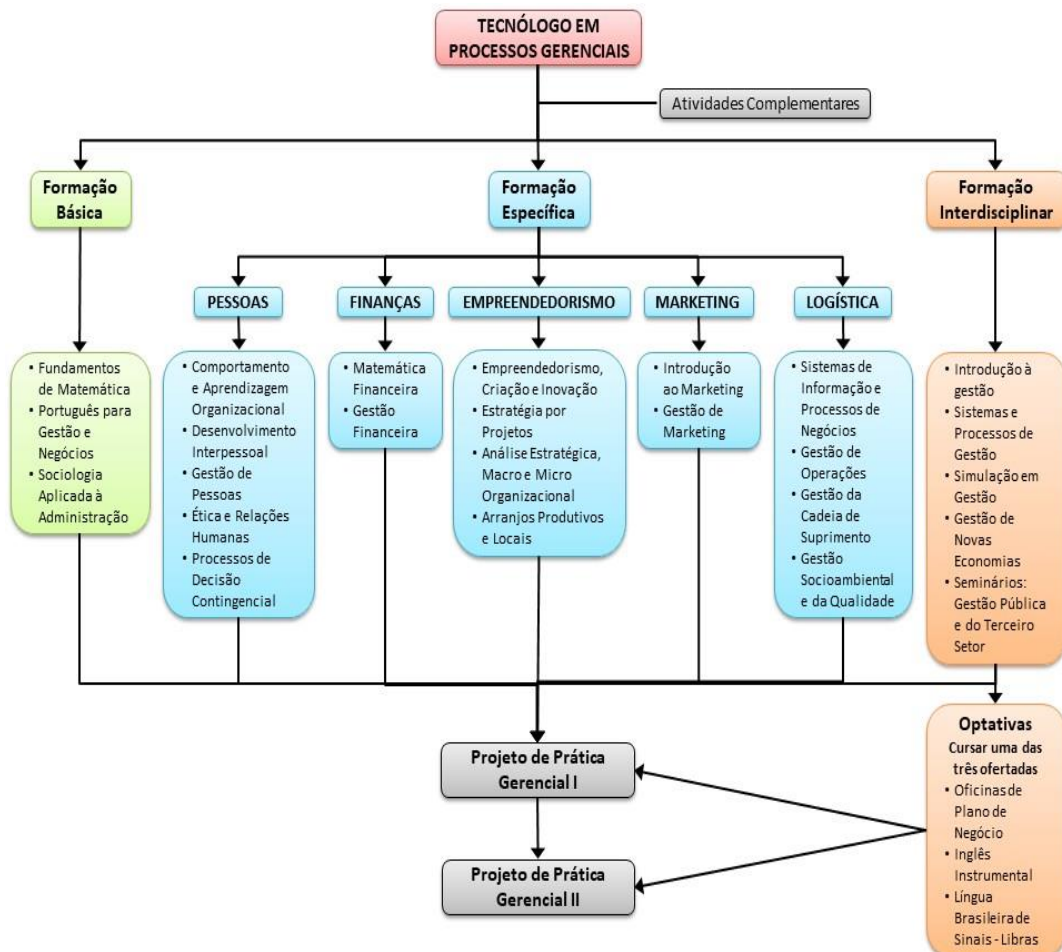
**Tempo Mínimo de Integralização:** 6 semestres

**Tempo Máximo para Integralização:** 12 semestres



MINISTÉRIO DA EDUCAÇÃO  
Secretaria de Educação Profissional e Tecnológica  
Instituto Federal de Educação, Ciência e Tecnologia do Rio Grande do Sul  
Conselho Superior

### Representação Gráfica





MINISTÉRIO DA EDUCAÇÃO  
Secretaria de Educação Profissional e Tecnológica  
Instituto Federal de Educação, Ciência e Tecnologia do Rio Grande do Sul  
Conselho Superior

**Matriz curricular**

Sem.	Componente curricular	Carga-horária		Total		Aulas semana	Pré-requisitos
		Teórica H/R	Prática H/R	H/R	H/A		
1º	Introdução à Gestão	66		66	80	4	
	Fundamentos de Matemática	66		66	80	4	
	Comportamento e Aprendizagem Organizacional	66		66	80	4	
	Introdução ao Marketing	66		66	80	4	
	Português para Gestão e Negócios	66		66	80	4	
<b>Subtotal</b>		<b>330</b>		<b>330</b>	<b>400</b>	<b>20</b>	
2º	Sistemas e Processos de Gestão	66		66	80	4	
	Desenvolvimento Interpessoal	33		33	40	2	
	Sociologia Aplicada à Administração	33		33	40	2	
	Gestão de Marketing	66		66	80	4	Introdução ao Marketing
	Matemática Financeira	66		66	80	4	Fundamentos de Matemática
<b>Subtotal</b>		<b>264</b>		<b>264</b>	<b>320</b>	<b>16</b>	
3º	Gestão Financeira	66		66	80	4	Matemática Financeira
	Sistemas de Informação e Processos de Negócios	66		66	80	4	
	Gestão de Operações	66		66	80	4	
	Gestão de Pessoas	66		66	80	4	Desenvolvimento Interpessoal
	Empreendedorismo, Criação e Inovação	66		66	80	4	
<b>Subtotal</b>		<b>330</b>		<b>330</b>	<b>400</b>	<b>20</b>	
4º	Estratégia por Projetos	66		66	80	4	
	Gestão de Cadeia de Suprimento	66		66	80	4	
	Ética e Relações Humanas	33		33	40	2	
	Análise Estratégica, Macro e Micro Organizacional	33		33	40	2	



**MINISTÉRIO DA EDUCAÇÃO**  
 Secretaria de Educação Profissional e Tecnológica  
 Instituto Federal de Educação, Ciência e Tecnologia do Rio Grande do Sul  
 Conselho Superior

	Simulação em Gestão	66		66	80	4	
<b>Subtotal</b>		<b>264</b>		<b>264</b>	<b>320</b>	<b>16</b>	
<b>5º</b>	Processos de Decisão Contingencial	33		33	40	2	
	Gestão de Novas Economias	66		66	80	4	Introdução à Gestão; Gestão de Cadeia de Suprimento
	Gestão Socioambiental e da Qualidade	66		66	80	4	
	Seminários: Gestão Pública e do Terceiro Setor	33		33	40	2	
	Projeto de Prática Gerencial I (PPGI)	66		66	80	4	
<b>Subtotal</b>		<b>264</b>		<b>264</b>	<b>320</b>	<b>16</b>	
<b>6º</b>	Arranjos Produtivos e Locais	33		33	40	2	Gestão de Cadeia de Suprimento
	Projeto de Prática Gerencial II (PPGII)	66	34	100	120	6	Projeto de Prática Gerencial (PPG I)
	Componente Optativo	66		66	80	4	
<b>Subtotal</b>		<b>165</b>	<b>34</b>	<b>199</b>	<b>240</b>	<b>12</b>	
<b>Total Componentes Curriculares</b>		<b>1617</b>	<b>34</b>	<b>1651</b>	<b>2000</b>	<b>100</b>	
<b>Atividades Complementares</b>				<b>100</b>	<b>120</b>	<b>5</b>	
<b>TOTAL</b>				<b>1751</b>	<b>2120</b>		

\* As horas-aulas são organizadas em períodos de 50 minutos.

\*\*O ENADE – Exame Nacional de Desempenho de Estudantes – é componente curricular obrigatório para conclusão do curso, instituído pela Lei nº 10.861 de 14/04/2004, e deverá ser realizado quando da indicação pelo MEC.

**Quadro de componentes optativos**

Sem.	Componente optativo	Carga-horária		Total		Aulas semana
		Teórica H/R	Prática H/R	H/R	H/A	
6º	Oficinas de Plano de Negócio	66		66	80	4
6º	Inglês Instrumental	66		66	80	4
6º	Língua Brasileira de Sinais– Libras	66		66	80	4



MINISTÉRIO DA EDUCAÇÃO  
Secretaria de Educação Profissional e Tecnológica  
Instituto Federal de Educação, Ciência e Tecnologia do Rio Grande do Sul  
Conselho Superior

**Art. 2º** Esta Resolução entra em vigor nesta data.

José Eli Santos dos Santos  
Presidente em exercício do Conselho Superior IFRS