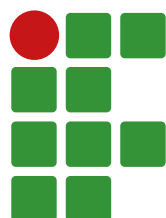


# Carta de Serviços ao Cidadão

Atualizada em agosto/2017



**INSTITUTO FEDERAL**  
Rio Grande do Sul

# ESTRUTURA ADMINISTRATIVA DO IFRS

Reitor Osvaldo Casares Pinto

Pró-Reitora de Administração Tatiana Weber

Pró-Reitora de Extensão Viviane Silva Ramos

Pró-Reitora de Ensino Clarice Monteiro Escott

Pró-Reitor de Pesquisa, Pós-Graduação e Inovação Eduardo Girotto

Pró-Reitor de Desenvolvimento Institucional José Eli Santos dos Santos

Diretor-Geral Campus Alvorada Fábio Azambuja Marçal

Diretor-Geral Campus Bento Gonçalves Soeni Bellé

Diretor-Geral Campus Canoas Mariano Nicolao

Diretor-Geral Campus Caxias do Sul Juliano Cantarelli Toniolo

Diretor-Geral Campus Erechim Eduardo Angonesi Predebon

Diretor-Geral Campus Farroupilha Leandro Lumbieri

Diretor Geral Campus Feliz Giovanni Forgiarini Aiub

Diretor-Geral Campus Ibirubá Migacir Trindade Duarte Flôres

Diretor-Geral Campus Osório Claudino Andrighetto

Diretor-Geral Campus Porto Alegre Marcelo Augusto Rauh Schmitt

Diretor-Geral Campus Restinga Gleison Samuel do Nascimento

Diretor-Geral Campus Rio Grande Alexandre Jesus da Silva Machado

Diretor Geral Campus Rolante Jesus Rosemar Borges

Diretor-Geral Campus Sertão Odair José Spenthof

Diretor-Geral Campus Vacaria Gilberto Luiz Putti

Diretor-Geral Campus Veranópolis Erik Schuler

Diretor-Geral Campus Viamão Alexandre Martins Vidor

# 1. Apresentação

A Carta de Serviços ao Cidadão foi instituída pelo Ministério do Planejamento, Orçamento e Gestão, no Programa Nacional de Gestão Pública e Desburocratização – GESPÚBLICA, Decreto nº 6.932, de 11 de agosto de 2009, e tem por objetivo informar aos usuários dos serviços disponibilizados pelos órgãos e entidades vinculados ao Poder Público Federal, as formas de acesso aos mesmos, bem como os respectivos compromissos estabelecidos e padrões de qualidade almejados no atendimento aos cidadãos.

## 1.1 Quem somos?

O Instituto Federal de Educação, Ciência e Tecnologia do Rio Grande do Sul - IFRS é uma instituição pública de ensino, especializada na oferta de educação profissional e tecnológica gratuita, vinculada ao Ministério da Educação (MEC) por meio da Secretaria de Educação Profissional e Tecnológica (SETEC). Foi criado em 29 de dezembro de 2008, pela Lei 11.892, que instituiu, no total, 38 Institutos Federais de Educação, Ciência e Tecnologia. A Reitoria está localizada na cidade de Bento Gonçalves. Atualmente é composto por 17 Campi.

## 1.2 Missão do IFRS

Promover a educação profissional, científica e tecnológica, gratuita e de excelência, em todos os níveis e modalidades, através da articulação entre ensino, pesquisa e extensão, em consonância com as demandas dos arranjos produtivos locais, formando cidadãos capazes de impulsionar o desenvolvimento sustentável.

## 1.3 Visão Institucional

Ser uma instituição de excelência em educação, ciência e tecnologia.

## 1.4 Princípios

- Legalidade;
- Impessoalidade;
- Moralidade;
- Publicidade;
- Eficiência.

Além dos princípios constitucionais da Administração Pública, balizam a atuação do IFRS:

- Ética;
- Desenvolvimento Humano;
- Inovação;
- Desenvolvimento científico e tecnológico;
- Qualidade e Excelência;
- Autonomia;
- Transparência;
- Respeito;
- Compromisso Social.

## CONSELHO SUPERIOR

O Conselho Superior – CONSUP, de caráter consultivo e deliberativo, é o órgão máximo da Instituição. Presidido pelo reitor, conta com representantes dos docentes, discentes, servidores técnico-administrativos, egressos e representantes da sociedade civil, eleitos para mandatos de dois anos, além de representante do Ministério da Educação e dos diretores gerais dos Campi.

O Conselho Superior é um órgão colegiado que tem por finalidade analisar e regular as diretrizes de atuação do Instituto Federal de Educação, Ciência e Tecnologia do Rio Grande do Sul, no âmbito acadêmico e administrativo.

## 2. Estrutura Organizacional

### 2.1 Reitoria

#### Reitor

Osvaldo Casares Pinto

#### Endereço

Rua General Osório, 348  
Centro – Bento Gonçalves /RS  
95700-086

#### Endereço eletrônico

[www.ifrs.edu.br](http://www.ifrs.edu.br)

#### Chefia de Gabinete

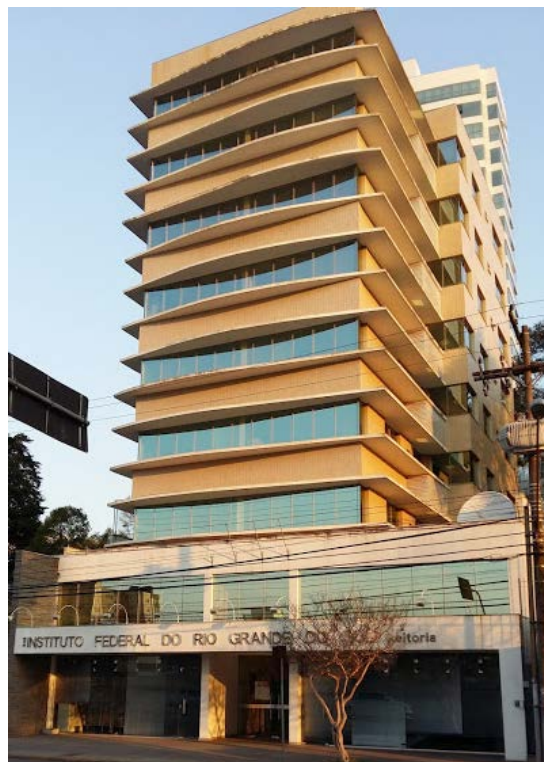
[gabinete@ifrs.edu.br](mailto:gabinete@ifrs.edu.br)  
(54)3449-3343

#### Gabinete - Recepção

(54)3449-3307

#### Demais telefones da Reitoria

<http://www.ifrs.edu.br/site/conteudo.php?cat=275>



 Horário de expediente: De segunda a sexta-feira, das 7h30min às 19h30min.

#### 2.1.1 Pró-Reitoria de Ensino – PROEN

A Pró-Reitoria de Ensino é um órgão executivo ligado à administração superior do Instituto Federal de Educação, Ciência e Tecnologia do Rio Grande do Sul, sendo responsável pelo planejamento, superintendência, coordenação, fomento e acompanhamento das atividades referentes às diversas modalidades de Ensino ofertadas pelo IFRS.

#### Pró-Reitora de Ensino

Clarice Monteiro Escott

[proen@ifrs.edu.br](mailto:proen@ifrs.edu.br)  
(54) 3449-3319

**Diretoria de Ensino**

✉ proen.diretoria@ifrs.edu.br

☎ (54) 3449-3331

**Coordenadoria de Educação a Distância**

✉ proen.ead@ifrs.edu.br

☎ (54) 3449-3390

**Coordenadoria de Ensino**

✉ proen.ensino@ifrs.edu.br

☎ (54) 3449-3369

**Coordenadoria de Registros Acadêmicos**

✉ proen.registros@ifrs.edu.br

☎ (54) 3449-3325

**Assessoria da Assistência Estudantil**

✉ proen.ae@ifrs.edu.br

☎ (54) 3449-3325

## 2.1.2 Pró-Reitoria de Administração – PROAD

A Pró-Reitoria de Administração (PROAD) é a área do IFRS responsável por planejar, desenvolver, controlar e avaliar a administração orçamentária e financeira, a gestão de pessoas e a elaboração e execução de licitações e contratos, além de realizar outras atividades delegadas pelo Reitor.

**Pró-Reitora de Administração****Tatiana Weber**

✉ proad@ifrs.edu.br

☎ (54) 3449-3313

**Setor de Apoio Administrativo**

gestão@ifrs.edu.br

☎ (54) 3449-3365

**Setor de Almoxarifado e Patrimônio**

✉ almoxarifado@ifrs.edu.br

☎ (54) 3449-3391

**Setor de Transportes**

☎ (54) 3449-3329

☎ (54) 3449-3380

**Diretoria de Orçamento e Finanças**

✉ orcamento@ifrs.edu.br

☎ (54) 3449-3322

**Departamento de Contabilidade**

✉ contabilidade@ifrs.edu.br

☎ (54) 3449-3302

☎ (54) 3349-3394

**Coordenadoria de Gestão Documental**

✉ cged@ifrs.edu.br

☎ (54) 3449-3342

**Coordenadoria de Execução Orçamentária e Financeira**

✉ ceof@ifrs.edu.br

☎ (54) 3449-3320

**Diretoria de Licitações e Contratos**

✉ dlc@ifrs.edu.br

☎ (54) 3449-3363

**Coordenadoria de Licitações e Contratos**

✉ licitação@ifrs.edu.br

☎ (54) 3449-3341

**Coordenadoria de Gestão e Fiscalização de Contratos**

✉ contratos@ifrs.edu.br

☎ (54) 3449-3344

### 2.1.3 Pró-Reitoria de Extensão – PROEX

A Pró-Reitoria de Extensão, é o órgão executivo que planeja, superintende, coordena, fomenta e acompanha as atividades e políticas de extensão e relações com a sociedade, articuladas ao ensino e à pesquisa, junto aos diversos segmentos sociais.

**Pró-Reitora de Extensão**

**Viviane Silva Ramos**

✉ proex@ifrs.edu.br

☎ (54) 3449-3315

**Departamento de Extensão**

departamento.extensao@ifrs.edu.br

☎ (54) 3449-3337

**Assessoria de Assuntos Internacionais**

✉ assuntos.internacionais@ifrs.edu.br

☎ (54) 3449-3336

**Assessoria de Ações Inclusivas**

✉ acoes.inclusivas@ifrs.edu.br

☎ (54) 3449-3356

**Centro Tecnológico de Acessibilidade**

✉ cta@ifrs.edu.br

☎ (54) 3455 3261

**Setor de Programas Governamentais**

✉ programas.governamentais@ifrs.edu.br

☎ (54) 3449-3360

**Departamento de Comunicação**

✉ diretoria.comunicacao@ifrs.edu.br

☎ (54) 3449-3397

## **Equipe**

✉ comunicacao@ifrs.edu.br

☎ (54) 3449-3351

🐦 twitter.com/IF\_RS

### **2.1.4 Pró-Reitoria de Pesquisa, Pós-Graduação e Inovação – PROPI**

As atividades de pesquisa têm como objetivo formar recursos humanos para a investigação, a produção, o empreendedorismo e a difusão de conhecimentos culturais, artísticos, científicos e tecnológicos, sendo desenvolvidas em articulação com o ensino e a extensão, ao longo de toda a formação profissional.

#### **Pró-Reitor de Pesquisa, Pós-Graduação e Inovação**

**Eduardo Girotto**

✉ proppi@ifrs.edu.br

☎ (54) 3449-3335

#### **Departamento de Fomento à Pesquisa e ao Desenvolvimento Tecnológico**

✉ diretoria.fomento@ifrs.edu.br

☎ (54) 3449-3358

#### **Coordenadoria de Pós-Graduação**

✉ posgraduacao@ifrs.edu.br

☎ (54) 3449-3334

#### **Coordenadoria do Núcleo de Inovação Tecnológica – NIT**

✉ nit@ifrs.edu.br

☎ (54) 3449-3358

#### **Setor de Publicações Científicas**

✉ publicacoes@ifrs.edu.br

☎ (54) 3449-3334

#### **Comitê de Ética em Pesquisa – IFRS**

✉ cepesquisa@ifrs.edu.br

### **2.1.5 Pró-Reitoria de Desenvolvimento Institucional – PRODI**

À Pró-Reitoria de Desenvolvimento Institucional compete promover a integração entre a Reitoria e os Campi, promover e coordenar os processos de planejamento estratégico e a avaliação institucional; de sistematização de dados, informações e de procedimentos institucionais, disponibilizando-os na forma de conhecimento estratégico; planejar e coordenar as atividades relacionadas à tecnologia da informação e da comunicação, bem como outras atividades delegadas pelo Reitor.

🕒 Horário de expediente: De segunda a sexta-feira, das 7h30min às 19h30min.

#### **Pró-Reitor de Desenvolvimento Institucional**

**José Eli Santos dos Santos**

✉ prodi@ifrs.edu.br

☎ (54) 3449-3339

#### **Departamento de Planejamento Estratégico**

✉ planejamento@ifrs.edu.br

☎ (54) 3449-3327

**Departamento de Concursos e Ingresso Discente**

✉ pssolicitacoes@ifrs.edu.br

✉ concursos@ifrs.edu.br

☎ (54) 3449-3327

**Coordenadoria de Concursos Públicos**

☎ (54) 3449-3370

**Departamento de Avaliação Institucional**

✉ dai@ifrs.edu.br

☎ (54) 3449-3371

**Procuradoria Educacional Institucional**

✉ pi@ifrs.edu.br

☎ (54) 3449-3371

**Diretoria de Tecnologia da Informação**

✉ dti@ifrs.edu.br

☎ (54) 3449-3379

**Assessoria de Governança**

☎ (54) 3449-3324

**Redes e Infraestrutura**

☎ (54) 3449-3375

**Sistemas de Informação**

☎ (54) 3449-3324

**Suporte**

✉ suporte@ifrs.edu.br

☎ (54) 3449-3328

**Diretoria de Planejamento e Obras**

✉ dpo@ifrs.edu.br

☎ (54) 3449-3374

**Coordenadoria de Obras**

☎ (54) 3449-3332

**Coordenadoria de Planejamento**

☎ (54) 3449-3338

## 2.1.6 Diretoria de Gestão de Pessoas

A Diretoria de Gestão de Pessoas é uma diretoria sistêmica, ligada diretamente ao Reitor, e tem como atribuição o planejamento, execução e avaliação das políticas de pessoal do IFRS, coordenação dos processos relacionados à administração, desenvolvimento, saúde e qualidade de vida dos servidores, a elaboração de ações de gestão de pessoas, bem como assessoramento na aplicação de normas e legislação de pessoal, em articulação com os demais órgãos da estrutura organizacional do IFRS.

🕒 Horário de expediente: De segunda a sexta-feira, das 7h30min às 19h30min.

**Diretoria de Gestão de Pessoas**

**Diretor: Marc Emerin**

✉ dgp@ifrs.edu.br

☎ (54) 3449-3362



**Departamento de Administração de Pessoas**

☎ (54) 3449-3346

**Coordenadoria de Ingresso**

✉ ingresso@ifrs.edu.br

☎ (54) 3449-3385

**Coordenadoria de Cadastro de Pessoas**

☎ (54) 3449-3384

**Coordenadoria de Pagamento de Pessoas**

☎ (54) 3449-3384

**Coordenadoria de Mobilidade**

✉ mobilidade@ifrs.edu.br

☎ (54) 3449-3391

**Coordenadoria de Benefícios**

☎ (54) 3449-3383

**Coordenadoria de Aposentadoria e Pensão**

☎ (54) 3449-3383

**Departamento de Desenvolvimento de Pessoas**

☎ (54) 3449-3388

**Coordenadoria de Capacitação**

☎ (54) 3449-3387

**Departamento de Normas e Legislação**

☎ (54) 3449-3378

**Coordenadoria de Atenção ao Servidor**

✉ sats@ifrs.edu.br

☎ 3449-3350

### 2.1.7 Ouvidoria

A Ouvidoria tem por propósito buscar soluções para as demandas dos cidadãos; oferecer informações gerenciais e sugestões ao órgão em que atua, visando o aprimoramento da prestação de serviço, além de contribuir para a formação de políticas públicas.

Reclamações, sugestões, denúncias, críticas e elogios, fazem parte do atendimento da Ouvidoria.

**Contato**

e-Ouv: <https://sistema.ouvidorias.gov.br/publico/Manifestacao/RegistrarManifestacao.asp>

Pessoalmente: Reitoria - Rua General Osório, 348 – Centro – Bento Gonçalves - RS

☎ (54) 3449-3307 (orientações)

### 2.1.8 SIC

O Serviço de Informação ao Cidadão, criado pela Lei 12.527/2011, tem por objetivo facilitar o acesso à informação a todos os cidadãos. O serviço é disponibilizado através do sistema e-Sic nos seguintes sites: [www.acessoainformacao.gov.br](http://www.acessoainformacao.gov.br) ou [www.lai.gov.br](http://www.lai.gov.br), ou pessoalmente, na Rua General Osório, 348 – Centro – Bento Gonçalves.

**Orientações para utilização do serviço**

✉ sic@ifrs.edu.br

☎ (54) 3449-3327

## 2.2 Comissão Própria de Avaliação – CPA

A Comissão Própria de Avaliação (CPA) é um órgão de coordenação, condução e articulação do processo interno de autoavaliação institucional, instituída pela Lei Nº 10.861/2004 (Sistema Nacional de Avaliação da Educação Superior - SINAES) e regida por regulamento próprio.

### Atribuições

A CPA realiza autoavaliação institucional anual através da sensibilização para participação e coleta, sistematização e disponibilização dos dados. Os resultados das autoavaliações são divulgados na forma de relatórios parciais (anuais) e finais (trienais), disponibilizados ao MEC e à toda comunidade institucional, possibilitando especialmente aos gestores e órgãos colegiados, em diferentes instâncias, a tomada de decisão para o desenvolvimento institucional, visando a melhoria da qualidade das ações em busca do cumprimento pleno da Missão Institucional.

### Programa de Autoavaliação do IFRS

O Programa de Avaliação Institucional do IFRS é organizado de forma a buscar elementos junto às direções dos Campi e à comunidade acadêmica que contribuam para a avaliação da implantação do Plano de Desenvolvimento Institucional (PDI), Projeto Pedagógico Institucional (PPI) e Plano de Metas.

#### Contatos

✉ cpaifrs@ifrs.edu.br

📍 cpa.ifrs.edu.br

## 3. Cursos Ofertados

O Instituto Federal de Educação, Ciência e Tecnologia do Rio Grande do Sul (IFRS) conta com mais de 110 cursos técnicos e superiores de diferentes modalidades.

Atua em 17 Campi: Bento Gonçalves, Canoas, Caxias do Sul, Erechim, Farroupilha, Feliz, Ibirubá, Osório, Porto Alegre, Restinga (Porto Alegre), Rio Grande e Sertão; e tem cinco Campi em implantação, nos municípios de Alvorada, Rolante, Vacaria, Veranópolis e Viamão.

Oferece cursos do Programa Nacional de Integração da Educação Profissional com a Educação Básica na Modalidade de Educação de Jovens e Adultos (Proeja), Formação Inicial Continuada (FIC) e de pós-graduação.

Todos os cursos são gratuitos e os alunos têm acesso à **assistência estudantil** (como auxílio transporte, moradia, alimentação e bolsa permanência) e a **programas de intercâmbio internacional**.

### ENSINO MÉDIO TÉCNICO

#### Curso Técnico Integrado ao Ensino Médio

O que é: Ensino Médio mais Curso Técnico juntos

Nível de escolaridade exigida: ensino fundamental completo

Forma de ingresso: Processo Seletivo

Duração Média: 4 anos

#### Curso Técnico Concomitante ao Ensino Médio

O que é: Ensino médio cursado em qualquer instituição de ensino mais curso técnico (simultâneos, com matrículas distintas)

Nível de escolaridade exigida: Estar cursando o Ensino Médio

Forma de ingresso: Processo Seletivo

Duração Média: 1 a 2 anos

#### Curso Técnico Subsequente

O que é: Curso Técnico pós Ensino Médio

Nível de escolaridade exigida: Ensino médio completo

**Forma de ingresso:** Processo Seletivo

**Duração Média:** 1 a 2 anos

É oferecido somente a quem já tenha concluído o Ensino Médio. Para esta modalidade, o interessado pode utilizar o resultado do Enem, ou Processo Seletivo próprio do IFRS. Depois de concluído o curso, o estudante receberá diploma de profissionalização em nível técnico.

## **ENSINO SUPERIOR**

### **Tecnologia**

**O que é:** Curso de Formação Profissional Superior

**Nível de escolaridade exigida:** Ensino Médio Completo

**Forma de ingresso:** 50% das vagas processo seletivo e 50% através do SISU (ENEM)

Os cursos tecnológicos são graduações de nível superior, oferecidos para quem já concluiu o Ensino Médio. Essa modalidade tem como característica o estudo aprofundado de uma determinada área. A carga horária pode variar, conforme o curso escolhido.

### **Bacharelado**

**O que é:** Curso de Formação Profissional Superior

**Nível de escolaridade exigida:** Ensino Médio Completo

**Forma de ingresso:** 50% das vagas processo seletivo e 50% através do SISU (ENEM)

Os cursos desta modalidade são destinados àqueles que já concluíram o Ensino Médio. Os bacharéis formados são habilitados para atuarem profissionalmente na área de sua formação, oferecendo sólida instrução (teórica e prática) e servindo como suporte para uma boa base científica ao aluno.

### **Licenciatura**

**O que é:** Curso Superior destinado à formação de professores

**Nível de escolaridade exigida:** Ensino Médio Completo

**Forma de ingresso:** 50% das vagas processo seletivo e 50% através do SISU (ENEM)

**Duração Média:** 4 anos

Os profissionais formados nesta modalidade são aptos a trabalhar em ambientes educacionais, em todos os níveis de ensino (Educação Infantil, Ensino Fundamental, Ensino Médio, Ensino Superior).

### **Pós-Graduação**

**O que é:** Os cursos de pós-graduação estão voltados para as expectativas de aprimoramento acadêmico e profissional, com caráter de educação continuada.

**Nível de escolaridade exigida:** Superior

**Duração Média:** 1,5 a 2 anos

### **Proeja (Programa Nacional de Integração da Educação Profissional com a Educação Básica na Modalidade de Educação de Jovens e Adultos)**

**O que é:** Ensino Médio Compacto mais Curso Técnico juntos

**Nível de escolaridade exigida:** Ensino Fundamental Completo

**Forma de ingresso:** Análise Documental, entrevista.

**Duração Média:** 4 anos

### **Curso de Qualificação – Formação Inicial e Continuada (FIC)**

**O que é:** Cursos de qualificação

**Nível de Escolaridade exigida:** Ensino Fundamental Completo ou Ensino Médio parcialmente completo ou Ensino Médio Completo (de acordo com o curso)

## Educação Profissional e Tecnológica na Modalidade a Distância

Atualmente são oferecidos 04 cursos técnicos na modalidade à distância, 1.235 vagas em 19 polos.

Técnico em Administração – Campus Porto Alegre

Técnico em Biblioteconomia – Campus Porto Alegre

Técnico em Redes de Computadores – Campus Porto Alegre

Técnico em Informática para Internet – Campus Rio Grande

O Instituto Federal do Rio Grande do Sul (IFRS) está credenciado pelo Ministério da Educação para a oferta de cursos superiores a distância. Dessa forma, disponibilizará cursos de graduação e de pós-graduação nesta modalidade, gratuitos, como todos os cursos da instituição.

### Cenário Atual – Curso X Polo

Polo	Informática para internet	Administração	Redes de Computadores	Biblioteconomia
Alegrete		✓		
Arroio dos Ratos	✓			
Bagé			✓	
Balneário Pinhal		✓		
Cachoeira do Sul			✓	✓
Cambará do Sul		✓		
Canguçu		✓	✓	
Canoas		✓		✓
Eldorado do Sul		✓		✓
Erechim				✓
Novo Hamburgo				✓
Picada Café	✓			✓
Santa Vitória do Palmar	✓			
Santana do Livramento		✓		
Santo Antônio da Patrulha	✓	✓	✓	✓
São Borja			✓	
São Francisco de Paula		✓		✓
São Lourenço do Sul				✓
Viamão		✓		

## Guia de Cursos

Para informações detalhadas a respeito do perfil dos cursos, acesse o Guia de Cursos no seguinte endereço eletrônico: <http://ifrs.edu.br/cursos/>

### 3.1 Formas de Ingresso

O ingresso aos cursos no IFRS acontece através de Processo Seletivo (prova), Enem e SISU.

**Cursos Técnicos Integrados** – através de Processo Seletivo (prova)

**Cursos Técnicos Subsequentes** – 50% através de Processo Seletivo (prova) e 50% através da nota do Enem.

**Cursos Superiores** - 50% através de Processo Seletivo e 50% através do SISU.

**EaD** – através de sorteio público entre os inscritos em cada polo.

#### 3.1.1 Processo Seletivo

O Processo Seletivo (prova) para ingresso de alunos ocorre duas vezes ao ano. Todas as informações necessárias aos candidatos e as informações atualizadas sobre o processo são disponibilizadas no site: <http://ingresso.ifrs.edu.br>.

#### Isenção do Valor da Inscrição

Poderá ser concedida isenção do valor de inscrição para o Processo seletivo ao candidato carente que comprove essa condição, segundo critérios pré-determinados pela instituição e que podem ser consultados junto aos Campi. As solicitações de isenção de valor de inscrição deverão ser feitas no período estabelecido em editais próprios.

#### 3.1.2 SISU

O Sistema de Seleção Unificada (Sisu) é o sistema informatizado, gerenciado pelo Ministério da Educação (MEC), no qual instituições públicas de ensino superior oferecem vagas para candidatos participantes do Exame Nacional de Ensino Médio (Enem).

#### 3.1.3 Enem

Criado em 1998, o Exame Nacional do Ensino Médio (Enem) tem o objetivo de avaliar o desempenho do estudante ao fim da escolaridade básica.

O Enem é utilizado como critério de seleção para os estudantes que pretendem concorrer a uma bolsa no Programa Universidade para Todos (Prouni). Além disso, o resultado do exame é utilizado como critério de seleção para o ingresso no ensino superior, seja complementando ou substituindo o vestibular.

## 4. Campi IFRS

### 4.1 Campus Alvorada

**Diretor-geral Pro-Tempore: Fábio Marçal**

Rua Professor Darci Ribeiro, 121

CEP 94834-413

Bairro Campos Verdes - Alvorada/RS

☎ (51) 99103-1584

✉ comunicacao@alvorada.ifrs.edu.br

✉ direcao@alvorada.ifrs.edu.br



Campus Alvorada

#### CURSOS OFERTADOS

<https://expansao.ifrs.edu.br/site/conteudo.php?cat=27>

### 4.2 Campus Bento Gonçalves

**Diretora Geral: Soeni Bellé**

Avenida Osvaldo Aranha, 540

Bairro Juventude da Enologia

CEP: 95700-000 - Bento Gonçalves/RS

✉ comunicacao@bento.ifrs.edu.br

☎ (54) 3455-3200 Fax: (54) 3455-3246

🌐 www.bento.ifrs.edu.br

🕒 Horário de atendimento: De segunda a sexta-feira, das 7h30min às 22h30min.

#### Servidores Docentes

<http://www.bento.ifrs.edu.br/site/conteudo.php?cat=122>

#### Servidores Técnico-Administrativos

<http://www.bento.ifrs.edu.br/site/conteudo.php?cat=159>

#### CURSOS OFERTADOS

##### Técnicos

<http://www.bento.ifrs.edu.br/site/conteudo.php?cat=69>

##### Superiores

<http://www.bento.ifrs.edu.br/site/conteudo.php?cat=44>

##### Pós-Graduação

<http://www.bento.ifrs.edu.br/site/conteudo.php?cat=40>

#### Biblioteca

🕒 Horário de atendimento: De segunda a sexta-feira, das 7h30 às 22h30min.  
Sábado, das 8h às 11h30 e das 13h às 17h.

☎ (54) 3455-3220

✉ biblioteca@bento.ifrs.edu.br



Campus Bento Gonçalves

### 4.3 Campus Canoas

**Diretor-Geral: Mariano Nicolao**

Rua Dra. Maria Zélia Carneiro de Figueiredo, 870-A  
Bairro Igara III - CEP: 92412-240 - Canoas/RS

✉ comunicacao@canoas.ifrs.edu.br

☎ (51) 3415-8200

🖱 www.canoas.ifrs.edu.br



Campus Canoas

🕒 Horário de atendimento:

De segunda a sexta-feira, das 8h às 17h.

**Servidores Docentes**

<http://www.canoas.ifrs.edu.br/site/conteudo.php?cat=23>

**Servidores Técnico-Administrativos**

<http://www.canoas.ifrs.edu.br/site/conteudo.php?cat=24>

### CURSOS OFERTADOS

**Técnicos**

<http://www.canoas.ifrs.edu.br/site/conteudo.php?cat=33>

**Superiores**

<http://www.canoas.ifrs.edu.br/site/conteudo.php?cat=32>

**Proeja**

<http://www.canoas.ifrs.edu.br/site/conteudo.php?cat=31>

**Biblioteca**

A biblioteca é aberta a todos, inclusive à comunidade externa.

O empréstimo domiciliar é restrito a professores, alunos e técnicos administrativos do campus.

🕒 Horário de atendimento: De segunda a sexta-feira, das 7h30min às 22h. Sem fechar ao meio-dia.

☎ (51) 3415-8200 Ramal: 240

✉ biblioteca@canoas.ifrs.edu.br

📘 Biblioteca IFRS-Campus Canoas

Blog: <http://www.bibliotecaifrscanoas.blogspot.com.br/>

### 4.4 Campus Caxias

**Diretor-Geral: Juliano Cantarelli Toniolo**

Rua Avelino Antônio de Souza, 1730

Bairro Nossa Senhora de Fátima

CEP: 95043-700 - Caxias do Sul/RS

✉ comunicacao@caxias.ifrs.edu.br

☎ (54) 3204-2100

🖱 www.caxias.ifrs.edu.br



Campus Caxias do Sul



🕒 Horário de atendimento: De segunda a sexta-feira, das 7h às 22h30min.

**Servidores Docentes:**

<http://www.caxias.ifrs.edu.br/site/conteudo.php?cat=69>

**Servidores Técnico-Administrativos**

<http://www.caxias.ifrs.edu.br/site/conteudo.php?cat=115>

**CURSOS OFERTADOS**

**Técnicos**

<http://www.caxias.ifrs.edu.br/site/conteudo.php?cat=11>

**Superiores**

<http://www.caxias.ifrs.edu.br/site/conteudo.php?cat=12>

**Proeja**

<http://www.caxias.ifrs.edu.br/site/conteudo.php?cat=13>

**Pós-Graduação**

<http://www.caxias.ifrs.edu.br/site/conteudo.php?cat=136>

**Biblioteca**

🕒 Horário de atendimento: De segunda a sexta-feira, das 7h30min às 22h30min.  
Sem fechar ao meio-dia.

☎ (54) 3204-2124

✉ [biblioteca@caxias.ifrs.edu.br](mailto:biblioteca@caxias.ifrs.edu.br)

**4.5 Campus Erechim**

**Diretor-Geral: Eduardo Angonesi Predebon**

Rua Domingos Zanella, 104 - Bairro Três Vendas

CEP: 99700-000 - Erechim/RS

Gabinete: [gabinete@erechim.ifrs.edu.br](mailto:gabinete@erechim.ifrs.edu.br)

✉ [comunicacao@erechim.ifrs.edu.br](mailto:comunicacao@erechim.ifrs.edu.br)

☎ (54) 3321-7500 Fax: (54) 3321-7525

Endereço eletrônico

🖱 [www.erechim.ifrs.edu.br](http://www.erechim.ifrs.edu.br)



Campus Erechim

🕒 Horário de atendimento: De segunda a sexta-feira, das 7h30min às 23h.

**CURSOS OFERTADOS**

**Técnicos**

<http://www.erechim.ifrs.edu.br/site/conteudo.php?cat=45>

<http://www.erechim.ifrs.edu.br/site/conteudo.php?cat=133>

**Superiores**

<http://www.erechim.ifrs.edu.br/site/conteudo.php?cat=47>



## Biblioteca

🕒 Horário de atendimento: De segunda a sexta-feira, das 8h às 22h.

☎ (54) 3321-7517

✉ biblioteca@erechim.ifrs.edu.br

## 4.6 Campus Farroupilha

**Diretor-Geral: Leandro Lumbieri**

Av. São Vicente, 785 - Bairro Cinquentenário

CEP: 95180-000 - Farroupilha/RS

✉ comunicacao@farroupilha.ifrs.edu.br

☎ (54) 3260-2400

🖱 [www.farroupilha.ifrs.edu.br](http://www.farroupilha.ifrs.edu.br)

🕒 Horário de atendimento: De segunda a sexta-feira, das 7h30min às 22h30min.



Campus Farroupilha

## Servidores Docentes

<http://web.farroupilha.ifrs.edu.br/professores/>

## CURSOS OFERTADOS

### Técnicos

<http://www.farroupilha.ifrs.edu.br/site/conteudo.php?cat=39>

### Superiores

<http://www.farroupilha.ifrs.edu.br/site/conteudo.php?cat=38>

### Mestrado

<http://www.farroupilha.ifrs.edu.br/site/conteudo.php?cat=131>

## Biblioteca

🕒 Horário de atendimento:

De segunda a sexta-feira, das 7h às 13h e das 14h às 22h15min.

## 4.7 Campus Feliz

**Diretor-Geral: Giovani Forgiarini Aiub**

Rua Princesa Isabel, 60 - Bairro Vila Rica

CEP: 95770-000 Feliz/RS

Gabinete: gabinete@feliz.ifrs.edu.br

✉ comunicacao@feliz.ifrs.edu.br

☎ (51) 3637- 4400

🖱 [www.feliz.ifrs.edu.br](http://www.feliz.ifrs.edu.br)



Campus Feliz

🕒 Horário de atendimento: De segunda a sexta-feira, das 8h às 11h30min e das 13h30min às 21h.

## **Servidores Docentes**

<http://www.feliz.ifrs.edu.br/site/conteudo.php?cat=89>

## **Servidores Técnico-Administrativos**

<http://www.feliz.ifrs.edu.br/site/conteudo.php?cat=88>

## **CURSOS OFERTADOS**

### **Técnicos**

<http://www.feliz.ifrs.edu.br/site/conteudo.php?cat=169>

<http://www.feliz.ifrs.edu.br/site/conteudo.php?cat=110>

<http://www.feliz.ifrs.edu.br/site/conteudo.php?cat=109>

### **Superiores**

<http://www.feliz.ifrs.edu.br/site/conteudo.php?cat=188>

<http://www.feliz.ifrs.edu.br/site/conteudo.php?cat=107>

<http://www.feliz.ifrs.edu.br/site/conteudo.php?cat=166>

<http://www.feliz.ifrs.edu.br/site/conteudo.php?cat=168>

<http://www.feliz.ifrs.edu.br/site/conteudo.php?cat=167>

### **Pós-Graduação**

<http://www.feliz.ifrs.edu.br/site/conteudo.php?cat=187>

<http://www.feliz.ifrs.edu.br/site/conteudo.php?cat=164>

### **Biblioteca**

🕒 **Horário de atendimento:** De segunda a quinta-feira, das 7h30min às 12h e das 13h às 22h15min - sexta-feira – das 7h30min às 21h.

☎ (51) 3637-4413

✉ [biblioteca@feliz.ifrs.edu.br](mailto:biblioteca@feliz.ifrs.edu.br)

## **4.8 Campus Ibirubá**

**Diretora-Geral: Migacir Trindade Duarte Flôres**

Rua Nelsi Ribas Fritsch, 1111- Bairro Esperança

CEP: 98200-000 - Ibirubá/RS

✉ [comunicacao@ibiruba.ifrs.edu.br](mailto:comunicacao@ibiruba.ifrs.edu.br)

☎ (54) 3324-8100 Fax: (54) 3324-8102

🖱 [www.ibiruba.ifrs.edu.br](http://www.ibiruba.ifrs.edu.br)



**Campus Ibirubá**

🕒 **Horário de atendimento:** De segunda a sexta-feira, das 7h45min às 11h45min, das 13h15min às 17h15min e das 18h45min às 22h45min.

### **Servidores Docentes**

<http://www.ibiruba.ifrs.edu.br/site/conteudo.php?cat=47>

### **Servidores Técnico-Administrativos**

<http://www.ibiruba.ifrs.edu.br/site/conteudo.php?cat=49>

## **CURSOS OFERTADOS**

### **Técnicos**

<http://www.ibiruba.ifrs.edu.br/site/conteudo.php?cat=31>

## Superiores

<http://www.ibiruba.ifrs.edu.br/site/conteudo.php?cat=30>

## Pós-Graduação

<http://www.ibiruba.ifrs.edu.br/site/conteudo.php?cat=28>

## Biblioteca

🕒 Horário de atendimento: De segunda a sexta-feira, das 7h30min às 17h15min e das 18h30min às 22h30min.

## 4.9 Campus Osório

### Diretor-Geral: Claudino Andrighetto

Avenida Santos Dumont, 2127 - Bairro Albatroz  
CEP: 95520-000 | Osório/RS

✉ [comunicacao@osorio.ifrs.edu.br](mailto:comunicacao@osorio.ifrs.edu.br)

☎ (51) 3601-3500

👉 [www.osorio.ifrs.edu.br](http://www.osorio.ifrs.edu.br)



Campus Osório

🕒 Horário de atendimento:

De segunda a sexta-feira, das 8h às 12h e  
das 13h30min às 21h.

## Servidores Docentes

<http://www.osorio.ifrs.edu.br/site/conteudo.php?cat=40>

## Servidores Técnico-Administrativos

<http://www.osorio.ifrs.edu.br/site/conteudo.php?cat=41>

## CURSOS OFERTADOS

### Técnicos

<http://www.osorio.ifrs.edu.br/site/conteudo.php?cat=19>

### Superiores

<http://www.osorio.ifrs.edu.br/site/conteudo.php?cat=18>

### Pós-Graduação

<http://www.osorio.ifrs.edu.br/site/conteudo.php?cat=98>

## Biblioteca

🕒 Horário de atendimento: De segunda a sexta-feira, das 8h às 12h - das 13h às 17h e das 18h às 22h.

✉ [biblioteca@osorio.ifrs.edu.br](mailto:biblioteca@osorio.ifrs.edu.br)

## 4.10 Campus Porto Alegre

### Diretor-Geral: Marcelo Augusto Rauh Schmitt

Rua Cel. Vicente, 281- Bairro Centro  
CEP 90030-041 – Porto Alegre/RS

✉ [gabinete@poa.ifrs.edu.br](mailto:gabinete@poa.ifrs.edu.br)

☎ (51) 3930-6002

👉 [www.poa.ifrs.edu.br](http://www.poa.ifrs.edu.br)



Campus Porto Alegre

🕒 Horário de atendimento: De segunda a sexta-feira, das 7h30min às 22h30min.

### **Servidores Docentes**

[http://www.poa.ifrs.edu.br/?page\\_id=4504](http://www.poa.ifrs.edu.br/?page_id=4504)

### **Servidores Técnico-Administrativos**

[http://www.poa.ifrs.edu.br/?page\\_id=4423](http://www.poa.ifrs.edu.br/?page_id=4423)

## **CURSOS OFERTADOS**

### **Técnicos e Superiores**

[https://www.poa.ifrs.edu.br/index.php?option=com\\_ifrs&view=contato&categoria=cursos&Itemid=111](https://www.poa.ifrs.edu.br/index.php?option=com_ifrs&view=contato&categoria=cursos&Itemid=111)

### **Biblioteca**

🕒 Horário de atendimento: De segunda a sexta-feira, das 9h às 21h.

☎ (51) 3930-6084

✉ [biblioteca@poa.ifrs.edu.br](mailto:biblioteca@poa.ifrs.edu.br)

## **4.11 Campus Restinga**

### **Diretor-Geral: Gleison Samuel do Nascimento**

📍 Rua 7121, Loteamento Industrial da Restinga, Lote 16, Quadra F, Número 285 - Bairro Restinga  
CEP: 91791-508 - Porto Alegre/RS

✉ [comunicacao@restinga.ifrs.edu.br](mailto:comunicacao@restinga.ifrs.edu.br)

☎ (51) 3247-8400

🖱 [www.restringa.ifrs.edu.br](http://www.restringa.ifrs.edu.br)

🕒 Horário de atendimento: De segunda a sexta-feira, das 7h30min às 22h30min.

### **Servidores Docentes**

<http://www.restringa.ifrs.edu.br/site/conteudo.php?cat=45>

### **Servidores Técnico-Administrativos**

<http://www.restringa.ifrs.edu.br/site/conteudo.php?cat=45>

## **CURSOS OFERTADOS**

### **Técnicos**

<http://www.restringa.ifrs.edu.br/site/conteudo.php?cat=77>

<http://www.restringa.ifrs.edu.br/site/conteudo.php?cat=80>

<http://www.restringa.ifrs.edu.br/site/conteudo.php?cat=79>

<http://www.restringa.ifrs.edu.br/site/conteudo.php?cat=78>

### **Superiores**

<http://www.restringa.ifrs.edu.br/site/conteudo.php?cat=81>

### **Biblioteca**

🕒 Horário de atendimento: De segunda a sexta-feira, das 8h30min às 21h.

☎ (51) 3247-8403

✉ [biblioteca@restinga.ifrs.edu.br](mailto:biblioteca@restinga.ifrs.edu.br)



**Campus Restinga**



## 4.12 Campus Rio Grande

**Diretor-Geral: Alexandre Jesus da Silva Machado**

Rua Eng. Alfredo Huch, 475 - Bairro Centro

CEP: 96201-460 - Rio Grande/RS

✉ comunicacao@riogrande.ifrs.edu.br

☎ (53) 3233-8681

📍 www.riogrande.ifrs.edu.br



Campus Rio Grande

🕒 **Horário de atendimento:**  
De segunda a sexta-feira, das 7h às 23h.

### CURSOS OFERTADOS

#### Técnicos

<http://www.riogrande.ifrs.edu.br/site/conteudo.php?cat=113>

#### Superiores

<http://www.riogrande.ifrs.edu.br/site/conteudo.php?cat=20>

#### Biblioteca

🕒 **Horário de atendimento:** De segunda a sexta-feira, das 8h às 12h e das 13h30min às 21h.

☎ (53) 3233-8646

## 4.13 Campus Rolante

**Diretor-Geral Pro-Tempore:**

**Jesus Rosemar Borges**

RS 239 KM 68 S/N (Estrada Taquara Rolante)

CEP: 95690-000, Rolante/RS

Caixa Postal 118 (endereço para correspondência)

☎ (51) 99286-3081

✉ comunicacao@rolante.ifrs.edu.br



Campus Rolante

### CURSOS OFERTADOS

#### Técnicos

<https://expansao.ifrs.edu.br/site/conteudo.php?cat=28&sub=1268>

<https://expansao.ifrs.edu.br/site/conteudo.php?cat=28&sub=1269>

<https://expansao.ifrs.edu.br/site/conteudo.php?cat=28&sub=1023>

#### Proeja

<https://expansao.ifrs.edu.br/site/conteudo.php?cat=28&sub=1304>

#### Superiores

<https://expansao.ifrs.edu.br/site/conteudo.php?cat=28&sub=1762>

## 4.14 Campus Sertão

**Diretor-Geral: Odair José Spenthof**

Rodovia RS 135, Km 25 - Distrito Eng. Luiz Englert

CEP: 99170-000 - Sertão/RS

✉ comunicacao@sertao.ifrs.edu.br

☎ (54) 3345-8000

📌 www.sertao.ifrs.edu.br

🕒 Horário de atendimento:

De segunda a sexta-feira, das 8h às 12h, das 13h às 17h e das 19h às 23h.

### CURSOS OFERTADOS

#### Técnicos

<http://www.sertao.ifrs.edu.br/site/conteudo.php?cat=21>

#### Proeja

<http://www.sertao.ifrs.edu.br/site/conteudo.php?cat=20>

#### Superiores

<http://www.sertao.ifrs.edu.br/site/conteudo.php?cat=19>

#### Pós-Graduação

<http://www.sertao.ifrs.edu.br/site/conteudo.php?cat=61>

#### Biblioteca

🕒 Horário de atendimento:

De segunda a sexta-feira, das 8h às 22h45min.

☎ (54) 3345-8034

✉ biblioteca@sertao.ifrs.edu.br



## 4.15 Campus Vacaria

**Diretor-geral Pro-Tempore: Gilberto Putti**

R. Eng. João Viterbo de Oliveira, 3061

Zona Rural | Cep 95200-000 | Vacaria/RS

✉ comunicacao@vacaria.ifrs.edu.br

☎ (54) 99188-8553



### CURSOS OFERTADOS

<https://expansao.ifrs.edu.br/site/conteudo.php?cat=29>

## 4.16 Campus Avançado Veranópolis

**Diretor-geral Pro-Tempore: Erik Schuler**

Endereço: BR 470, 6500 – Sapopema

Veranópolis/RS,

CEP: 95330-000

✉ direcao@veranopolis.ifrs.edu.br  
☎ (54) 99194-1395

🕒 Horário de atendimento: De segunda a sexta Manhã  
8h às 12h - Tarde - 13h30 às 17h30

## CURSOS OFERTADOS

<https://expansao.ifrs.edu.br/site/conteudo.php?cat=68>



Campus Veranópolis

### 4.17 Campus Viamão

**Diretor-Geral Pro-Tempore:**  
**Alexandre Martins Vidor**

Av. Senador Salgado Filho, 7000, 2º andar  
CEP 94440-000 - Viamão

✉ gabinete@viamao.ifrs.edu.br

✉ comunicacao@viamao.ifrs.edu.br  
☎ (51) 3320-7100, ramal 7001

🕒 Horário de atendimento: De segunda a sexta - Manhã - 8h às 12h - Tarde - 13h30 às 17h30 -  
Noite - 18h30 às 22h30

## CURSOS OFERTADOS

### Técnicos

<https://expansao.ifrs.edu.br/site/conteudo.php?cat=30&sub=380>

<https://expansao.ifrs.edu.br/site/conteudo.php?cat=30&sub=379>

### Superiores

<https://expansao.ifrs.edu.br/site/conteudo.php?cat=30&sub=1265>



Campus Viamão