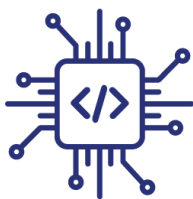




Ministério da Educação
Secretaria de Educação Profissional e Tecnológica
Instituto Federal de Educação, Ciência e Tecnologia Rio Grande do
Sul
Campus Avançado Veranópolis

COORDENAÇÃO DO CURSO SUPERIOR DE TECNOLOGIA EM ANÁLISE E DESENVOLVIMENTO DE SISTEMAS



Tecnologia em
**ANÁLISE E
DESENVOLVIMENTO
DE SISTEMAS**

PLANO DE AÇÃO E INDICADORES

2018 - 2022



Ministério da Educação
Secretaria de Educação Profissional e Tecnológica
Instituto Federal de Educação, Ciência e Tecnologia Rio Grande do
Sul
Campus Avançado Veranópolis

EQUIPE DE GESTÃO DO CAMPUS

Direções

Diretor-geral – Daniel de Carli

Diretora de Ensino – Ademilson Marcos Tonin

Coordenações

Coordenadora de Administração – Maiara Juliane Faust

Coordenador de Desenvolvimento Institucional – Ernâni Teixeira Liberali

Coordenadora de Extensão – Alcione Moraes Jacques

Coordenador de Pesquisa, Pós-Graduação e Inovação – Gabriel Abreu Mussato

Coordenações de Curso

Tecnologia em Análise e Desenvolvimento de Sistemas – Marcos Juares Vissoto Corino

Tecnologia em Processos Gerenciais – Cleber Cervi

Técnico em Administração Integrado ao Ensino Médio – Marcos Vinícios Luft

COORDENAÇÃO DE CURSO

Marcos Juares Vissoto Corino

MEMBROS DO NÚCLEO DOCENTE ESTRUTURANTE

Marcos Juares Vissoto Corino (Coordenador)

Alcione Moraes Jacques

Amir Tauille

Erik Schüller

Ernâni Teixeira Liberali

Laís Cirne Ávila da Fonseca

Roger Sá da Silva



Ministério da Educação
Secretaria de Educação Profissional e Tecnológica
Instituto Federal de Educação, Ciência e Tecnologia Rio Grande do
Sul
Campus Avançado Veranópolis

INTRODUÇÃO

O presente documento demonstra o plano de ação relacionado à Coordenação do Curso Superior de Tecnologia em Análise e Desenvolvimento de Sistemas do IFRS - *Campus Avançado Veranópolis*. O plano de ação, que contempla o período de 2018 a 2022, foi desenvolvido a partir dos seguintes insumos:

- a) experiência docente e profissional da coordenação do curso;
- b) demandas elencadas pela comunidade acadêmica na autoavaliação institucional;
- c) discussões realizadas em reuniões do Núcleo Docente Estruturante e do Colegiado de Curso;
- d) diretrizes estabelecidas no Plano de Desenvolvimento Institucional (PDI);
- e) acompanhamento das rotinas do curso, por parte da coordenação.

Para fins de organização do documento, as ações foram classificadas em quatro eixos:

- a) ensino;
- b) pesquisa;
- c) extensão;
- d) infraestrutura e gestão do curso.

Nos três primeiros eixos, pretende-se promover, por meio de projetos, a indissociabilidade entre o ensino, a pesquisa e a extensão. O eixo vinculado à infraestrutura e à gestão do curso apresenta ações relacionadas ao espaço físico e às tecnologias da informação e comunicação necessárias para o desenvolvimento do curso. No referido eixo, também são descritos itens associados aos indicadores gerenciais adotados para monitorar a eficiência das ações executadas no âmbito do curso.

É importante ressaltar que nos anos de 2020 e 2021, devido à pandemia da Covid-19, ocorreram a paralisação temporária das atividades acadêmicas e administrativas da instituição, a suspensão do calendário acadêmico 2020, o trabalho integralmente remoto por parte dos servidores, a realização de atividades pedagógicas não presenciais de forma emergencial e a retomada do calendário acadêmico 2021 de forma remota.

Diante desse cenário, todos os esforços da instituição e da gestão do curso foram no sentido da manutenção do vínculo dos estudantes nesse período de excepcionalidade e na oferta das atividades



Ministério da Educação
Secretaria de Educação Profissional e Tecnológica
Instituto Federal de Educação, Ciência e Tecnologia Rio Grande do
Sul
Campus Avançado Veranópolis

de ensino relacionadas aos componentes curriculares, o que necessariamente causou o não cumprimento de algumas metas previstas para esse período.

ENSINO

Ações	Ação contínua?	2018	2019	2020	2021	2022
Estimular a realização de palestras com a participação de profissionais vinculados a empresas e instituições, com o objetivo de estabelecer uma relação entre os aspectos teóricos e práticos abordados nos componentes curriculares.	Sim	RP	R	NR	R	AR
Apoiar e promover ações de nivelamento na forma de projetos de ensino ou extensão, dando embasamento aos discentes ingressantes no curso, possibilitando a permanência e o êxito dos estudantes.	Sim	R	R	R	NR	AR
Apoiar a realização de projetos de monitoria, vinculados aos componentes curriculares de Algoritmos e Programação e de Matemática, com a participação de bolsistas de estudo (monitores).	Sim	NR	R	RP	NR	AR
Apoiar a realização de projetos de ensino na área de computação com a participação de bolsistas.	Sim	NR	R	R	RP	AR
Divulgar aos discentes as oportunidades de mobilidade estudantil promovidas pelo IFRS e orientar os acadêmicos em relação aos trâmites dos editais.	Sim	R	R	NR	R	AR
Incentivar a utilização de Tecnologias da Informação e Comunicação nos processos de ensino e aprendizagem vinculados ao curso.	Sim	R	R	R	R	AR
Incentivar e orientar os acadêmicos a participarem dos estudos orientados, articulando com os professores o melhor horário para o atendimento.	Sim	R	R	R	R	AR
Realizar as orientações de matrícula dos discentes, com o objetivo de esclarecer dúvidas e indicar as melhores alternativas, de acordo com a matriz curricular do curso.	Sim	R	R	R	R	AR
Apoiar o Colegiado de Curso em ações de orientação aos docentes do curso, na melhoria da abordagem entre teoria e prática nos componentes curriculares.	Sim	NR	RP	RP	RP	AR
Apoiar a Direção de Ensino no desenvolvimento de projetos e ações.	Sim	R	R	R	R	AR
Apoiar a Direção de Ensino e CIAAPE nas ações que busquem o regresso de evadidos em decorrência do ensino remoto.	Não	-	-	-	AR	AR
Estimular a realização de atividades pedagógicas com o objetivo de recuperar aspectos teóricos e práticos dos componentes curriculares desenvolvidos de forma remota.	Não	-	-	R	R	-

Legenda:

R – Realizado

RP – Realizado Parcialmente

AR – A Realizar

NR – Não Realizado



Ministério da Educação
Secretaria de Educação Profissional e Tecnológica
Instituto Federal de Educação, Ciência e Tecnologia Rio Grande do
Sul
Campus Avançado Veranópolis

EXTENSÃO

Ações	Ação continua?	2018	2019	2020	2021	2022
Estimular a criação e desenvolver projetos de extensão e cursos de formação inicial e continuada na área de computação e informática.	Sim	R	R	RP	RP	AR
Promover visitas técnicas com o objetivo de fomentar a aproximação dos discentes com o mundo do trabalho e a interdisciplinariedade dos conteúdos tratados nos componentes curriculares.	Sim	NR	R	NR	NR	AR
Realizar, anualmente, a Semana Acadêmica Integrada dos Cursos Superiores, propiciando a articulação dos saberes com outras áreas do conhecimento.	Sim	R	R	NR	R	AR
Estimular os discentes, por intermédio do Diretório Central dos Estudantes, para que se envolvam na organização e coordenação da Semana Acadêmica Integrada dos Cursos Superiores.	Sim	NR	R	NR	NR	AR
Apoiar a realização de eventos de integração entre os servidores, discentes e comunidade, tais como Festa Junina, gincanas e outras ações culturais.	Sim	R	R	NR	NR	AR
Promover a divulgação de oportunidades de trabalho em áreas vinculadas ao curso, a partir de contatos realizados com empresas da cidade de Veranópolis e região.	Sim	R	R	R	R	AR
Ampliar, juntamente com a Direção de Ensino, os convênios de estágio não obrigatório e as parcerias com empresas e instituições da região.	Sim	NR	RP	NR	R	AR
Apoiar e desenvolver atividades que promovam a discussão e a compreensão sobre os temas educação ambiental, direitos humanos, educação das relações étnico-raciais e história e cultura afro-brasileira e indígena, no âmbito da instituição e da comunidade externa.	Sim	R	R	NR	NR	AR
Participar de ações de divulgação do curso e da instituição na região, tais como visitas às escolas, participação em eventos da comunidade e visitas às empresas.	Sim	R	R	RP	RP	AR
Fomentar a criação de startups até o segundo semestre de 2020.	Não	NR	NR	NR	RP	AR
Desenvolver uma sistemática para monitorar a inserção de egressos do curso no mundo do trabalho e/ou em cursos de pós-graduação, até o segundo semestre de 2020.	Não	NR	NR	NR	NR	AR
Apoiar a Coordenação de Extensão no desenvolvimento de projetos e ações.	Sim	R	R	R	R	AR
Implantar junto com a Coordenação da extensão o projeto de curricularização de ações de extensão no curso.	Sim	-	-	-	NR	AR

Legenda:

R – Realizado **AR** – A Realizar

RP – Realizado Parcialmente

NR – Não Realizado



Ministério da Educação
Secretaria de Educação Profissional e Tecnológica
Instituto Federal de Educação, Ciência e Tecnologia Rio Grande do
Sul
Campus Avançado Veranópolis

PESQUISA

Ações	Ação continua?	2018	2019	2020	2021	2022
Estimular os docentes a promover e participar de projetos de pesquisa, além de envolver os discentes na sua execução.	Sim	R	R	R	R	AR
Promover projetos de pesquisa na área de computação que possibilitem a participação dos discentes na modalidade de estudantes voluntários.	Sim	NR	R	R	R	AR
Apoiar a realização de projetos de pesquisa na área de computação com a participação de bolsistas.	Sim	NR	R	R	R	AR
Incentivar a participação dos estudantes em eventos acadêmicos, com o objetivo de fomentar a iniciação científica dos discentes.	Sim	R	R	R	R	AR
Incentivar a produção acadêmica decorrente de pesquisas, práticas de ensino nos componentes curriculares e do próprio Trabalho de Conclusão de Curso.	Sim	R	R	R	R	AR
Apoiar a Coordenação de Pesquisa no desenvolvimento de projetos e ações.	Sim	R	R	RP	RP	AR

Legenda:

R – Realizado

RP – Realizado Parcialmente

AR – A Realizar

NR – Não Realizado



Ministério da Educação
Secretaria de Educação Profissional e Tecnológica
Instituto Federal de Educação, Ciência e Tecnologia Rio Grande do
Sul
Campus Avançado Veranópolis

INFRAESTRUTURA E GESTÃO DO CURSO

Ações	Ação continua?	2018	2019	2020	2021	2022
Promover, juntamente com a Direção-geral, a melhoria da infraestrutura e a disponibilização de recursos tecnológicos nas salas de aula e nos laboratórios.	Sim	R	R	R	R	AR
Acompanhar o processo de solicitação e aquisição de material bibliográfico, considerando o PPC do curso e as suas necessidades de atualização.	Sim	R	R	RP	RP	AR
Criar e manter atualizado um mural específico para disponibilização das informações relacionadas ao curso.	Sim	NR	R	RP	NR	AR
Promover a comunicação com a comunidade interna e externa, a partir da criação de uma página específica para o curso, vinculada ao <i>site</i> do IFRS Campus Avançado Veranópolis.	Não	NR	R	R	R	AR
Realizar reuniões com o corpo docente e discente, Núcleo Docente Estruturante e Colegiado, visando qualificar a gestão da coordenação de curso.	Sim	R	R	R	R	AR
Apoiar as ações relacionadas à assistência estudantil, com o objetivo de promover a permanência e o êxito dos estudantes.	Sim	R	R	RP	RP	AR
Disponibilizar um horário específico da coordenação de curso, para atendimento de docentes e discentes.	Sim	R	R	R	R	AR
Realizar reuniões com o corpo discente, através dos representantes de turma, visando a receber demandas e esclarecer fatos ou dúvidas relativas à gestão do curso e do campus.	Sim	RP	RP	RP	RP	AR
Monitorar o êxito dos estudantes, por meio dos índices de aprovação nos componentes curriculares, com o objetivo de fomentar a permanência no curso.	Sim	R	R	RP	R	AR
Analisar e monitorar os possíveis casos de evasão, agindo preventivamente por meio de contatos com os discentes.	Sim	R	R	R	R	AR
Publicar editais de transferência e ingresso de diplomados, com o objetivo de preencher eventuais vagas disponíveis no curso.	Sim	R	R	NR	R	AR
Comparar os índices de evasão do curso com os dados disponibilizados pelo MEC na Plataforma Nilo Peçanha.	Sim	R	R	NR	NR	AR
Apoiar a divulgação, para a comunidade interna e externa, dos projetos de ensino, pesquisa e extensão realizados no âmbito do curso e suas parcerias.	Sim	RP	RP	RP	RP	AR
Criar e manter com apoio da direção geral um laboratório Maker para desenvolver atividades que fomentem a criatividade e apoiem as ações de ensino, pesquisa e extensão.	Sim	-	-	RP	R	AR

Legenda:

R – Realizado

RP – Realizado Parcialmente

AR – A Realizar

NR – Não Realizado