

ANÁLISE DE INDICADORES DO CURSO SUPERIOR DE TECNOLOGIA EM ANÁLISE E DESENVOLVIMENTO DE SISTEMAS - 2019

Conforme previsto no plano de ação da coordenação de curso, anualmente, será realizado um comparativo entre os indicadores disponíveis na Plataforma Nilo Peçanha (PNP) e os índices vinculados ao curso superior de Tecnologia em Análise e Desenvolvimento de Sistemas.

A (PNP) é um ambiente de coleta, validação e disseminação das estatísticas oficiais da Rede Federal de Educação Profissional, Científica e Tecnológica, que tem como objetivo reunir dados sobre docentes, discentes, técnicos-administrativos e gastos financeiros das unidades da Rede Federal. Os dados são utilizados para calcular indicadores de gestão monitorados pela Secretaria de Educação Profissional e Tecnológica (SETEC).

A análise relacionada ao ano de 2019 contemplou o indicador de taxa de evasão (Ev[%]) e o Índice de Titulação do Corpo Docente (ITCD). Não foi possível realizar comparativos em relação ao indicador de eficiência acadêmica, pois o curso Superior de Tecnologia em Análise e Desenvolvimento de Sistemas do *Campus* Avançado Veranópolis ainda não possui discentes concluintes.

Taxa de Evasão

O indicador referente à taxa de evasão mede o percentual de matrículas que perderam o vínculo com a instituição no ano de referência, sem a conclusão do curso, em relação ao total de matrículas. A fórmula adotada para o cálculo deste indicador é a seguinte:

$$Ev[\%] = \frac{Ev}{M} 100$$

Ev – Evadidos: alunos que perderam vínculo com a instituição antes da conclusão do curso.

M – Matrículas: soma de todos os alunos que estiveram com matrícula ativa em pelo menos um dia no ano de referência.

A partir das informações disponíveis na PNP, com ano base 2019, foram sumarizados os seguintes parâmetros sobre a evasão de discentes:

| Parâmetro para o indicador de evasão | Percentual |
|--|-------------------|
| Cursos superiores de tecnologia no Brasil (presenciais e a distância) | 15,4% |
| Cursos superiores de tecnologia no Brasil (presenciais) | 15,3% |
| Cursos superiores de tecnologia no IFRS | 13,1% |
| Cursos superiores de tecnologia em Análise e Desenvolvimento de Sistemas no Brasil | 18,1% |
| Cursos superiores de tecnologia em Análise e Desenvolvimento de Sistemas no IFRS | 12,5% |

Em 2019, o curso superior de Tecnologia em Análise e Desenvolvimento de Sistemas do *Campus Avançado Veranópolis* apresentou uma **taxa de evasão de 6,6%**, ou seja, dois discentes evadiram o curso.

A partir de um comparativo, percebe-se que a taxa de evasão do curso superior de Tecnologia em Análise e Desenvolvimento de Sistemas do *Campus Avançado Veranópolis*, para o ano de 2019, é inferior às médias nacionais e do IFRS, no que se refere aos cursos superiores de tecnologia em geral ou à formação específica em Análise e Desenvolvimento de Sistemas. Portanto, considera-se que, nesse quesito, o curso superior de Tecnologia em Análise e Desenvolvimento de Sistemas apresenta um bom desempenho.

Índice de Titulação do Corpo Docente

O índice de titulação do corpo docente (ITCD) é um indicador que mensura a titulação média dos professores efetivos da Rede Federal. Os valores deste indicador podem apresentar valor mínimo de 1,0 e máximo de 5,0. Uma meta estabelecida de 3,6 foi definida a partir de parâmetro vinculado à meta 13 da Lei 13.005/2014, que aprova o Plano Nacional de Educação (PNE) e dá outras providências. A fórmula adotada para o cálculo deste indicador é a seguinte:

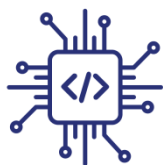
$$ITCD = \frac{DG + 2 \cdot DA + 3 \cdot DE + 4 \cdot DM + 5 \cdot DD}{TDE}$$

Quantidade de Docentes efetivos Graduados (DG) multiplicado pelo “peso” 1, somado a quantidade Docentes efetivos Aperfeiçoados (DA) multiplicado pelo “peso” 2, somado a quantidade Docentes efetivos Especialistas (DE) multiplicado pelo “peso” 3, somado a quantidade Docentes efetivos Mestres (DM) multiplicado pelo “peso” 4, somado a quantidade Docentes efetivos Doutores (DD) multiplicado pelo “peso” 5. O TDE representa a quantidade de professores efetivos.

A partir das informações disponíveis na PNP, com ano base 2019, foram sumarizados os seguintes parâmetros sobre a titulação do corpo docente:

| Parâmetro para o indicador de titulação do corpo docente | Índice |
|--|--------|
| Nas instituições da Rede Federal | 4,2 |
| Nas instituições da Rede Federal da Região Sul | 4,3 |
| Nas instituições da Rede Federal do Rio Grande do Sul | 4,4 |
| No Instituto Federal do Rio Grande do Sul (IFRS) | 4,4 |
| No IFRS – <i>Campus Avançado Veranópolis</i> | 4,1 |

Para o cálculo do ITCD, se verificou a composição do quadro docente e a respectiva titulação, considerando os professores que atuaram no curso superior de Tecnologia em Análise e Desenvolvimento de Sistemas do *Campus Avançado Veranópolis*, no ano de 2019.



| Nome completo | Titulação máxima |
|---------------------------------------|-------------------------|
| Alcione Moraes Jacques | Mestrado |
| Erik Schüler | Doutorado |
| Ernâni Teixeira Liberali | Mestrado |
| Marcos Juares Vissoto Corino | Especialização |
| Patrícia Peter dos Santos Zachia Alan | Mestrado |
| Paulo Ricardo Cechelero Villa | Doutorado |
| Roger Sá da Silva | Mestrado |
| Vinicius Zanandrea | Mestrado |

A partir da fórmula apresentada na PNP e da caracterização do corpo docente, identificou-se que ITCD do corpo docente do curso, **para o ano de 2019**, foi de **4,1**. Portanto, este resultado atende à meta estabelecida pelo Plano Nacional de Educação, bem como está acima da média da Rede Federal, das instituições da Rede Federal da Região Sul e das instituições da Rede Federal do Rio Grande do Sul. Por fim, destaca-se que índice do curso superior de Tecnologia em Análise e Desenvolvimento de Sistemas possui o mesmo valor do ITCD do Instituto Federal do Rio Grande do Sul (IFRS) e está acima da média do *Campus Avançado Veranópolis*.

Fonte das informações para a elaboração do relatório

Plataforma Nilo Peçanha 2020 – Ano Base 2019

5.3 – Taxa de Evasão

5.5 – Titulação Docente

Disponível em <http://plataformanilopecanha.mec.gov.br/2020.html>