



MINISTÉRIO DA EDUCAÇÃO
Secretaria de Educação Profissional e Tecnológica
Instituto Federal de Educação, Ciência e Tecnologia do Rio Grande do Sul
Conselho Superior

Resolução nº 072, de 15 de agosto de 2017.

O Presidente em exercício do Conselho Superior do Instituto Federal de Educação, Ciência e Tecnologia do Rio Grande do Sul - IFRS, considerando o que foi deliberado na reunião deste Conselho realizada em 15/08/2017, no *Campus* Bento Gonçalves, no uso de suas atribuições, RESOLVE:

Art. 1º Aprovar o **Projeto Pedagógico do Curso Superior de Tecnologia em Análise e Desenvolvimento de Sistemas, a ser ofertado pelo Campus Avançado Veranópolis**, que passará a vigorar a partir do primeiro semestre de 2018, com a seguinte estrutura, representação gráfica e matriz curricular:

Denominação do curso: Curso Superior de Tecnologia em Análise e Desenvolvimento de Sistemas

Forma da oferta do curso: Curso Superior de Tecnologia

Modalidade: Presencial

Habilitação: Tecnólogo em Análise e Desenvolvimento de Sistemas

Eixo Tecnológico: Informação e Comunicação

Turno de funcionamento: Noturno

Número de vagas: 30 (trinta) vagas

Periodicidade de oferta: Anual

Carga horária total: 2080 (duas mil e oitenta) horas relógio

Mantida: Instituto Federal de Educação, Ciência e Tecnologia do Rio Grande do Sul

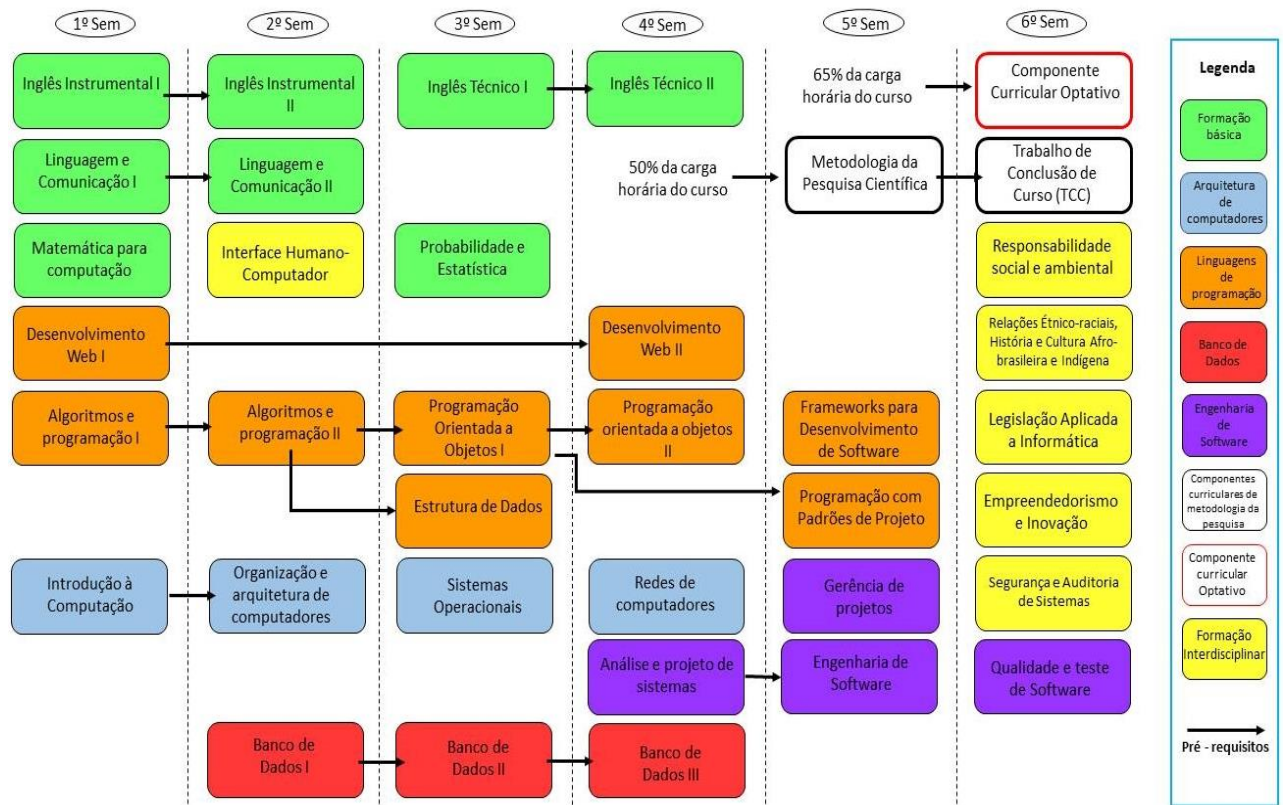
Tempo de integralização: 06 semestres

Tempo máximo de integralização: 12 semestres



MINISTÉRIO DA EDUCAÇÃO
Secretaria de Educação Profissional e Tecnológica
Instituto Federal de Educação, Ciência e Tecnologia do Rio Grande do Sul
Conselho Superior

Representação gráfica





MINISTÉRIO DA EDUCAÇÃO
Secretaria de Educação Profissional e Tecnológica
Instituto Federal de Educação, Ciência e Tecnologia do Rio Grande do Sul
Conselho Superior

Matriz curricular

COMPONENTES CURRICULARES OBRIGATÓRIOS					
Semestre	Componente Curricular	Carga Horária		Aulas na semana	Pré-requisito (s)
		Horas Relógio	Horas Aula		
1º	Inglês Instrumental I	33	40	2	
	Linguagem e Comunicação I	33	40	2	
	Matemática para Computação	66	80	4	
	Desenvolvimento Web I	66	80	4	
	Algoritmos e Programação I	66	80	4	
	Introdução à Computação	66	80	4	
	Total do semestre		330	400	
2º	Inglês Instrumental II	33	40	2	Inglês Instrumental I
	Linguagem e Comunicação II	33	40	2	Linguagem e Comunicação I
	Interface Humano-Computador	66	80	4	
	Organização e Arquitetura de Computadores	66	80	4	Introdução à Computação
	Algoritmos e Programação II	66	80	4	Algoritmos e Programação I
	Banco de Dados I	66	80	4	
	Total do semestre		330	400	
3º	Inglês Técnico I	33	40	2	
	Probabilidade e Estatística	33	40	2	
	Programação Orientada a Objetos I	66	80	4	Algoritmos e Programação II
	Estrutura de Dados	66	80	4	Algoritmos e Programação II
	Sistemas Operacionais	66	80	4	
	Banco de Dados II	66	80	4	Banco de dados I
	Total do semestre		330	400	
4º	Programação Orientada a Objetos II	66	80	4	Programação Orientada a Objetos I
	Desenvolvimento Web II	66	80	4	Desenvolvimento Web I
	Redes de Computadores	66	80	4	
	Banco de Dados III	33	40	2	Banco de Dados II
	Inglês Técnico II	33	40	2	Inglês Técnico I
	Análise e Projeto de Sistemas	66	80	4	
	Total do semestre		330	400	
5º	Engenharia de Software	66	80	4	Análise e Projeto de Sistemas
	Frameworks para Desenvolvimento de Software	66	80	4	
	Programação com Padrões de Projeto	66	80	4	Programação Orientada a Objetos I
	Gerência de Projetos	66	80	4	
	Metodologia da Pesquisa Científica	100	120	6	Mínimo 50% dos créditos do curso



MINISTÉRIO DA EDUCAÇÃO
Secretaria de Educação Profissional e Tecnológica
Instituto Federal de Educação, Ciência e Tecnologia do Rio Grande do Sul
Conselho Superior

	Total do semestre	364	440		
6º	Qualidade e Teste de Software	66	80	4	
	Responsabilidade Social e Ambiental	33	40	2	
	Empreendedorismo e Inovação	33	40	2	
	Legislação Aplicada à Informática	33	40	2	
	Relações Étnico-raciais, História e Cultura Afro-brasileira e Indígena	33	40	2	
	Componente Curricular Optativo	66	80	4	Mínimo 65% dos créditos do curso
	Segurança e Auditoria de Sistemas	66	80	4	
	Trabalho de Conclusão de Curso (TCC)	66	80	-----	Metodologia da Pesquisa Científica
	Total do semestre:	396	480		
Carga horária do curso sem TCC:		2014	2440		
Carga horária total do curso:		2080	2520		

COMPONENTES CURRICULARES OPTATIVOS					
Semestre	Componente Curricular	Carga Horária		Aulas na semana	Pré-requisito (s)
		Horas Relógio	Horas Aula		
OPTATIVAS	Língua Brasileira de Sinais (Libras)	66	80	4	
	Programação para Dispositivos Móveis	66	80	4	Programação Orientada a Objetos I
	Programação de Games	66	80	4	
	Sistemas de Tempo Real	66	80	4	
	Tópicos Avançados em Redes de Computadores	66	80	4	

O Exame Nacional de Desempenho de Estudantes (ENADE) é componente curricular obrigatório para a conclusão do curso, instituído pela Lei nº 10.861 de 14/04/2004.

Art. 2º Esta Resolução entra em vigor nesta data.

José Eli Santos dos Santos
Presidente em exercício do Conselho Superior IFRS