



MINISTÉRIO DA EDUCAÇÃO  
Secretaria de Educação Profissional e Tecnológica  
Instituto Federal de Educação, Ciência e Tecnologia do Rio Grande do Sul  
Pró-Reitoria de Ensino

### **RESOLUÇÃO Nº 004, DE 05 DE FEVEREIRO DE 2021**

O PRESIDENTE DO CONSELHO SUPERIOR DO INSTITUTO FEDERAL DE EDUCAÇÃO, CIÊNCIA E TECNOLOGIA DO RIO GRANDE DO SUL (IFRS), no uso de suas atribuições legais e regimentais, e considerando o que foi deliberado na reunião deste Conselho realizada em 05/02/2021, RESOLVE:

Art. 1º Aprovar a criação do Curso de Sistemas de Informação – Bacharelado, do Campus Vacaria do IFRS, conforme os autos do Processo nº 23741.000081/2020-21, a ser ofertado a partir do ano letivo 2021, primeiro semestre, com a seguinte estrutura e organização curricular:

**Denominação do curso:** Sistemas de Informação

**Forma da oferta do curso:** Bacharelado

**Modalidade:** Presencial

**Habilitação:** Bacharel em Sistemas de Informação

**Local de oferta:** IFRS - *Campus* Vacaria

**Turno de funcionamento:** Noite

**Número de vagas:** 35 vagas

**Periodicidade de oferta:** Anual

**Carga horária total:** 3.052 horas

**Mantida:** Instituto Federal de Educação, Ciência e Tecnologia do Rio Grande do Sul

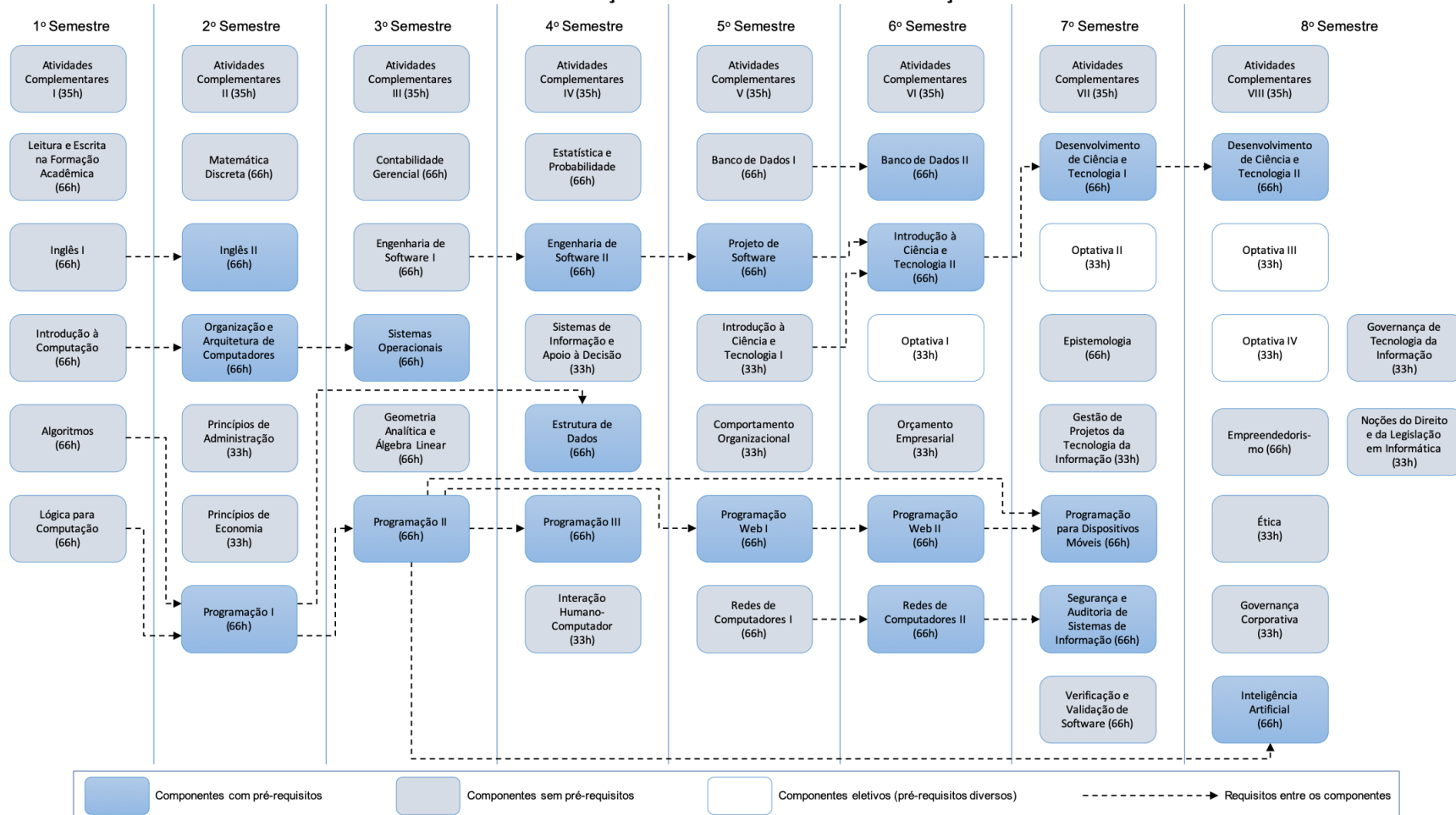
**Tempo de integralização:** 4 (quatro) anos ou (08 semestres)

**Tempo máximo de integralização:** 08 (oito) anos ou (16 semestres)



MINISTÉRIO DA EDUCAÇÃO  
Secretaria de Educação Profissional e Tecnológica  
Instituto Federal de Educação, Ciência e Tecnologia do Rio Grande do Sul  
Pró-Reitoria de Ensino

REPRESENTAÇÃO GRÁFICA DO PERFIL DE FORMAÇÃO





MINISTÉRIO DA EDUCAÇÃO  
Secretaria de Educação Profissional e Tecnológica  
Instituto Federal de Educação, Ciência e Tecnologia do Rio Grande do Sul  
Conselho Superior

**MATRIZ CURRICULAR**

<b>1º SEMESTRE</b>				
<b>Componente Curricular</b>	<b>Carga Horária Relógio</b>	<b>Carga Horária Aula</b>	<b>Períodos na Semana</b>	<b>Pré-requisitos</b>
Algoritmos	66 horas	80 horas	4	-
Atividades Complementares I	35 horas	42 horas	-	-
Inglês I	66 horas	80 horas	4	-
Introdução à Computação	66 horas	80 horas	4	-
Leitura e Escrita na Formação Acadêmica	66 horas	80 horas	4	-
Lógica para Computação	66 horas	80 horas	4	-
<b>Total do Semestre</b>	<b>365 horas</b>	<b>442 horas</b>	<b>20</b>	<b>-</b>
<b>2º SEMESTRE</b>				
<b>Componente Curricular</b>	<b>Carga Horária Relógio</b>	<b>Carga Horária Aula</b>	<b>Períodos na Semana</b>	<b>Pré-requisitos</b>
Atividades Complementares II	35 horas	42 horas	-	-
Inglês II	66 horas	80 horas	4	Inglês I
Matemática Discreta	66 horas	80 horas	4	-
Organização e Arquitetura de Computadores	66 horas	80 horas	4	Introdução à Computação



MINISTÉRIO DA EDUCAÇÃO  
Secretaria de Educação Profissional e Tecnológica  
Instituto Federal de Educação, Ciência e Tecnologia do Rio Grande do Sul  
Conselho Superior

Princípios de Administração	33 horas	40 horas	2	-
Princípios de Economia	33 horas	40 horas	2	-
Programação I	66 horas	80 horas	4	Algoritmos
				Lógica para Computação
<b>Total do Semestre</b>	365 horas	442 horas	20	-
<b>3º SEMESTRE</b>				
<b>Componente Curricular</b>	<b>Carga Horária Relógio</b>	<b>Carga Horária Aula</b>	<b>Períodos na Semana</b>	<b>Pré-Requisitos</b>
Atividades Complementares III	35 horas	42 horas	-	-
Contabilidade Gerencial	66 horas	80 horas	4	-
Engenharia de Software I	66 horas	80 horas	4	-
Geometria Analítica e Álgebra Linear	66 horas	80 horas	4	-
Programação II	66 horas	80 horas	4	Programação I
Sistemas Operacionais	66 horas	80 horas	4	Organização e Arquitetura de Computadores
<b>Total do Semestre</b>	365 horas	442 horas	20	-



MINISTÉRIO DA EDUCAÇÃO  
Secretaria de Educação Profissional e Tecnológica  
Instituto Federal de Educação, Ciência e Tecnologia do Rio Grande do Sul  
Conselho Superior

4º SEMESTRE				
Componente Curricular	Carga Horária Relógio	Carga Horária Aula	Períodos na Semana	Pré-Requisitos
Atividades Complementares IV	35 horas	42 horas	-	-
Engenharia de Software II	66 horas	80 horas	4	Engenharia de Software I
Estatística e Probabilidade	66 horas	80 horas	4	-
Estrutura de Dados	66 horas	80 horas	4	Programação I
Interação Humano-Computador	33 horas	40 horas	2	-
Programação III	66 horas	80 horas	4	Programação II
Sistemas de Informação e Apoio à Decisão	33 horas	40 horas	2	-
<b>Total do Semestre</b>	<b>365 horas</b>	<b>442 horas</b>	<b>20</b>	<b>-</b>
5º SEMESTRE				
Componente Curricular	Carga Horária Relógio	Carga Horária Aula	Períodos na Semana	Pré-Requisitos
Atividades Complementares V	35 horas	42 horas	-	-
Banco de Dados I	66 horas	80 horas	4	-
Comportamento Organizacional	33 horas	40 horas	2	-
Introdução à Ciência e Tecnologia I	33 horas	40 horas	2	-



MINISTÉRIO DA EDUCAÇÃO  
Secretaria de Educação Profissional e Tecnológica  
Instituto Federal de Educação, Ciência e Tecnologia do Rio Grande do Sul  
Conselho Superior

Programação Web I	66 horas	80 horas	4	Programação II
Projeto de Software	66 horas	80 horas	4	Engenharia de Software II
Redes de Computadores I	66 horas	80 horas	4	-
<b>Total do Semestre</b>	<b>365 horas</b>	<b>442 horas</b>	<b>20</b>	<b>-</b>
<b>6º SEMESTRE</b>				
<b>Componente Curricular</b>	<b>Carga Horária Relógio</b>	<b>Carga Horária Aula</b>	<b>Períodos na Semana</b>	<b>Pré-Requisitos</b>
Atividades Complementares VI	35 horas	42 horas	-	-
Banco de Dados II	66 horas	80 horas	4	Banco de Dados I
Optativa I	33 horas	40 horas	2	-
Introdução à Ciência e Tecnologia II	66 horas	80 horas	4	Introdução à Ciência e Tecnologia I
				Projeto de Software
Orçamento Empresarial	33 horas	40 horas	2	-
Programação Web II	66 horas	80 horas	4	Programação Web I
Redes de Computadores II	66 horas	80 horas	4	Redes de Computadores I
<b>Total do Semestre</b>	<b>365 horas</b>	<b>442 horas</b>	<b>20</b>	<b>-</b>



MINISTÉRIO DA EDUCAÇÃO  
Secretaria de Educação Profissional e Tecnológica  
Instituto Federal de Educação, Ciência e Tecnologia do Rio Grande do Sul  
Conselho Superior

7º SEMESTRE				
Componente Curricular	Carga Horária Relógio	Carga Horária Aula	Períodos na Semana	Pré-Requisitos
Atividades Complementares VII	35 horas	42 horas	-	-
Desenvolvimento de Ciência e Tecnologia I	66 horas	80 horas	4	Introdução à Ciência e Tecnologia II
Optativa II	33 horas	40 horas	2	-
Epistemologia	66 horas	80 horas	4	-
Gestão de Projetos da Tecnologia da Informação	33 horas	40 horas	2	-
Programação para Dispositivos Móveis	66 horas	80 horas	4	Programação II
				Programação Web II
Segurança e Auditoria de Sistemas de Informação	66 horas	80 horas	4	Redes de Computadores II
Verificação e Validação de Software	66 horas	80 horas	4	-
<b>Total do Semestre</b>	<b>431 horas</b>	<b>522 horas</b>	<b>24</b>	<b>-</b>



MINISTÉRIO DA EDUCAÇÃO  
Secretaria de Educação Profissional e Tecnológica  
Instituto Federal de Educação, Ciência e Tecnologia do Rio Grande do Sul  
Conselho Superior

8º SEMESTRE				
Componente Curricular	Carga Horária Relógio	Carga Horária Aula	Períodos na Semana	Pré-Requisitos
Atividades Complementares VIII	35 horas	42 horas	-	-
Desenvolvimento de Ciência e Tecnologia II	66 horas	80 horas	4	Desenvolvimento de Ciência e Tecnologia I
Optativa III	33 horas	40 horas	2	-
Optativa IV	33 horas	40 horas	2	-
Empreendedorismo	66 horas	80 horas	4	-
Ética	33 horas	40 horas	2	-
Governança Corporativa	33 horas	40 horas	2	-
Governança de Tecnologia da Informação	33 horas	40 horas	2	-
Inteligência Artificial	66 horas	80 horas	4	Programação II
Noções do Direito e da Legislação em Informática	33 horas	40 horas	2	-
<b>Total do Semestre</b>	<b>431 horas</b>	<b>522 horas</b>	<b>24</b>	<b>-</b>





MINISTÉRIO DA EDUCAÇÃO  
Secretaria de Educação Profissional e Tecnológica  
Instituto Federal de Educação, Ciência e Tecnologia do Rio Grande do Sul  
Conselho Superior

OPTATIVAS				
Componente Curricular	Carga Horária Relógio	Carga Horária Aula	Períodos na Semana	Pré-Requisitos
Cálculo I	33 horas	40 horas	2	-
Cálculo II	33 horas	40 horas	2	Cálculo I
Cálculo Numérico	33 horas	40 horas	2	-
Desenvolvimento de Jogos Digitais	33 horas	40 horas	2	Programação III
Design	33 horas	40 horas	2	-
Física Aplicada à Computação	66 horas	80 horas	4	-
Formação de Preços	33 horas	40 horas	2	-
Gestão Estratégica de Custos	33 horas	40 horas	2	-
Língua Brasileira de Sinais - Libras	33 horas	40 horas	2	-
Matemática Financeira	33 horas	40 horas	2	-
Modelagem de Sistemas Multiagentes	33 horas	40 horas	2	-
Ontologias	33 horas	40 horas	2	-
Programação de Sistemas Multiagentes	33 horas	40 horas	2	Programação II
Programação Paralela e Distribuída	33 horas	40 horas	2	Programação II



MINISTÉRIO DA EDUCAÇÃO  
Secretaria de Educação Profissional e Tecnológica  
Instituto Federal de Educação, Ciência e Tecnologia do Rio Grande do Sul  
Conselho Superior

				Redes de Computadores II
				Sistemas Operacionais
Sistemas de Informação Distribuídos	66 horas	80 horas	4	-
Tecnologias Sustentáveis	33 horas	40 horas	2	-
Tópicos Avançados em Redes de Computadores	33 horas	40 horas	2	Programação II
				Redes de Computadores II

Atividades	Carga Horária Relógio Obrigatória	Carga Horária Aula Obrigatória
Componentes Curriculares Obrigatórios	2.640 horas	3.200 horas
Optativas	132 horas	160 horas
Atividades Complementares	280 horas	336 horas
Exame Nacional de Desempenho de Estudantes (ENADE)	-	-
<b>Total do Curso</b>	<b>3.052 horas</b>	<b>3.696 horas</b>

Art. 2º Esta Resolução entra em vigor nesta data.

  
JULIO XANDRO HECK

Presidente do Conselho Superior IFRS