



SERVIÇO PÚBLICO FEDERAL  
Ministério da Educação  
Secretaria de Educação Profissional e Tecnológica  
Instituto Federal de Educação, Ciência e Tecnologia do Rio Grande do Sul  
Conselho Superior

### **Resolução nº 013, de 03 de março de 2015.**

**A Presidente do Conselho Superior do Instituto Federal de Educação, Ciência e Tecnologia do Rio Grande do Sul - IFRS**, considerando o que foi deliberado na reunião deste Conselho realizada em 03/03/2015 no Câmpus Bento Gonçalves, no uso de suas atribuições, **RESOLVE**:

**Art. 1º** Aprovar as alterações no Projeto Pedagógico do **Curso Superior de Tecnologia em Análise e Desenvolvimento de Sistemas**, ofertado pelo Câmpus Sertão do IFRS, que passa a vigorar a partir do primeiro semestre de 2015, com a seguinte estrutura, representação gráfica e matriz curricular:

**Tipo:** Curso Superior de Tecnologia

**Modalidade:** Presencial

**Denominação do Curso:** Curso Superior de Tecnologia em Análise e Desenvolvimento de Sistemas.

**Habilitação:** Tecnólogo em Análise e Desenvolvimento de Sistemas.

**Local de oferta:** Instituto Federal de Educação, Ciência e Tecnologia do Rio Grande do Sul – Câmpus Sertão.

**Turno de funcionamento:** Matutino.

**Nº de vagas:** 30 vagas.

**Periodicidade de oferta:** anual.

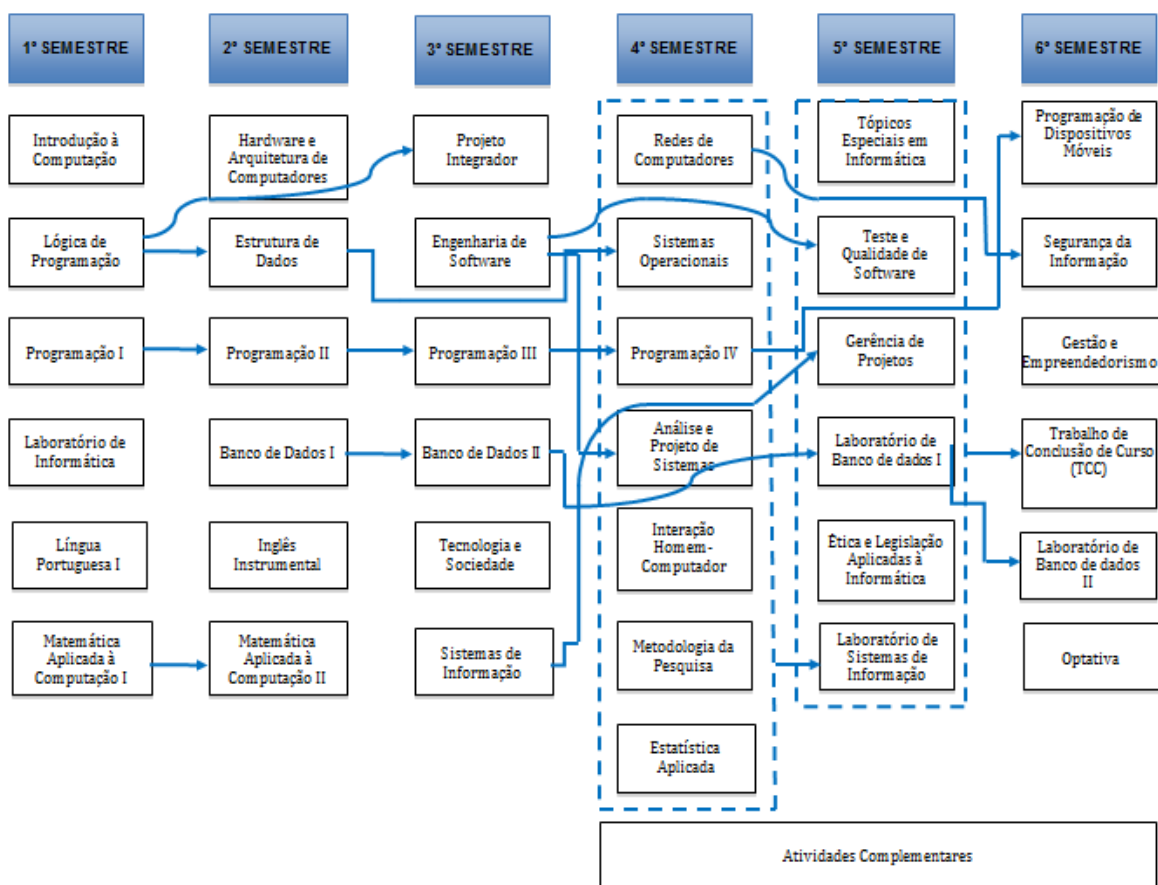
**Data de Início do Curso:** 01 de março de 2013.

**Carga horária total:** 2230 horas.

**Tempo de Integralização:** 03 anos (06 semestres).

**Tempo máximo de Integralização:** 06 anos (12 semestres).

## REPRESENTAÇÃO GRÁFICA DO PERFIL DE FORMAÇÃO



## MATRIZ CURRICULAR

<b>Curso Superior de Tecnologia em Análise e Desenvolvimento de Sistemas</b>		
<b>Disciplina</b>	<b>Hora Relógio</b>	<b>Pré-Requisitos</b>
<b>Semestre I</b>		
Introdução à Computação	60	
Lógica de Programação	60	
Programação I	60	
Laboratório de Informática	60	
Língua Portuguesa I	60	
Matemática Aplicada à Computação I	60	
<b>TOTAL</b>	<b>360</b>	

<b>Semestre II</b>		
Hardware e Arquitetura de Computadores	60	
Estrutura de Dados	60	Lógica de Programação
Banco de Dados I	60	
Programação II	60	Programação I
Inglês Instrumental	60	
Matemática Aplicada à Computação II	60	Matemática Aplicada à Computação I
<b>TOTAL</b>	<b>360</b>	
<b>Semestre III</b>		
Banco de Dados II	60	Banco de Dados I
Programação III	60	Programação II
Engenharia de Software	60	
Sistemas de Informação	60	
Tecnologia e Sociedade	60	
Projeto Integrador	60	Lógica de Programação
<b>TOTAL</b>	<b>360</b>	
<b>Semestre IV</b>		
Programação IV	60	Programação III
Análise e Projeto de Sistemas	60	Engenharia de Software
Sistemas Operacionais	60	Estrutura de Dados
Redes de Computadores	60	
Estatística Aplicada	60	
Interação Homem-Computador	30	
Metodologia da Pesquisa	30	
<b>TOTAL</b>	<b>360</b>	
<b>Semestre V</b>		
Laboratório de Banco de Dados I	60	Banco de Dados II
Teste e Qualidade de Software	60	Engenharia de Software
Gerência de Projetos	60	Sistemas de Informação
Ética e Legislação Aplicadas à Informática	60	
Tópicos Especiais em Informática	60	
Laboratório de Sistemas de Informação	60	Redes de Computadores Sistemas Operacionais Programação IV Análise e Projeto de Sistemas Estatística Aplicada Metodologia de Pesquisa Interação Homem-Computador
<b>TOTAL</b>	<b>360</b>	
<b>Semestre VI</b>		
Segurança da Informação	60	Redes de Computadores
Programação de Dispositivos Móveis	30	Programação IV

Gestão e Empreendedorismo	60	
Laboratório de Banco de Dados II	30	Laboratório de Banco de Dados I
Optativa	30	
Trabalho de Conclusão de Curso (TCC)	120	Tópicos Especiais em Informática I Teste e Qualidade de Software Gerência de Projetos Laboratório de Banco de Dados I Ética e Legislação Aplicadas à Informática Laboratório de sistemas de informação
<b>TOTAL</b>	<b>330</b>	
	<b>Carga Horária das Disciplinas</b>	<b>2010</b>
	<b>Atividades Complementares Obrigatórias</b>	<b>100</b>
	<b>Trabalho de Conclusão de Curso (TCC)</b>	<b>120</b>
	<b>Carga Horária Total do Curso</b>	<b>2230</b>

#### DISCIPLINAS OPTATIVAS

Disciplinas Optativas	Hora Relógio
LIBRAS	30
Antropologia das Sociedades Indígenas e Afrodescendentes no Brasil	30
Educação Ambiental	30
Engenharia de Software Avançada	30
Tolerância a Falhas em Softwares	30
Tecnologias no Contexto da Educação Especial e Inclusiva	30

**Art. 2º** Esta Resolução entra em vigor nesta data.

**Cláudia Schiedeck Soares de Souza**  
**Presidente do Conselho Superior**