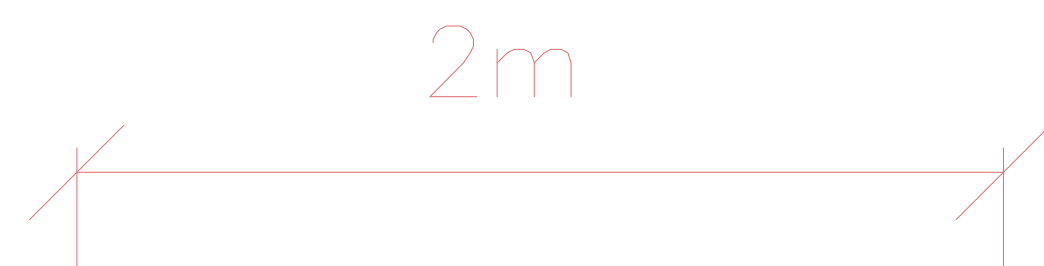
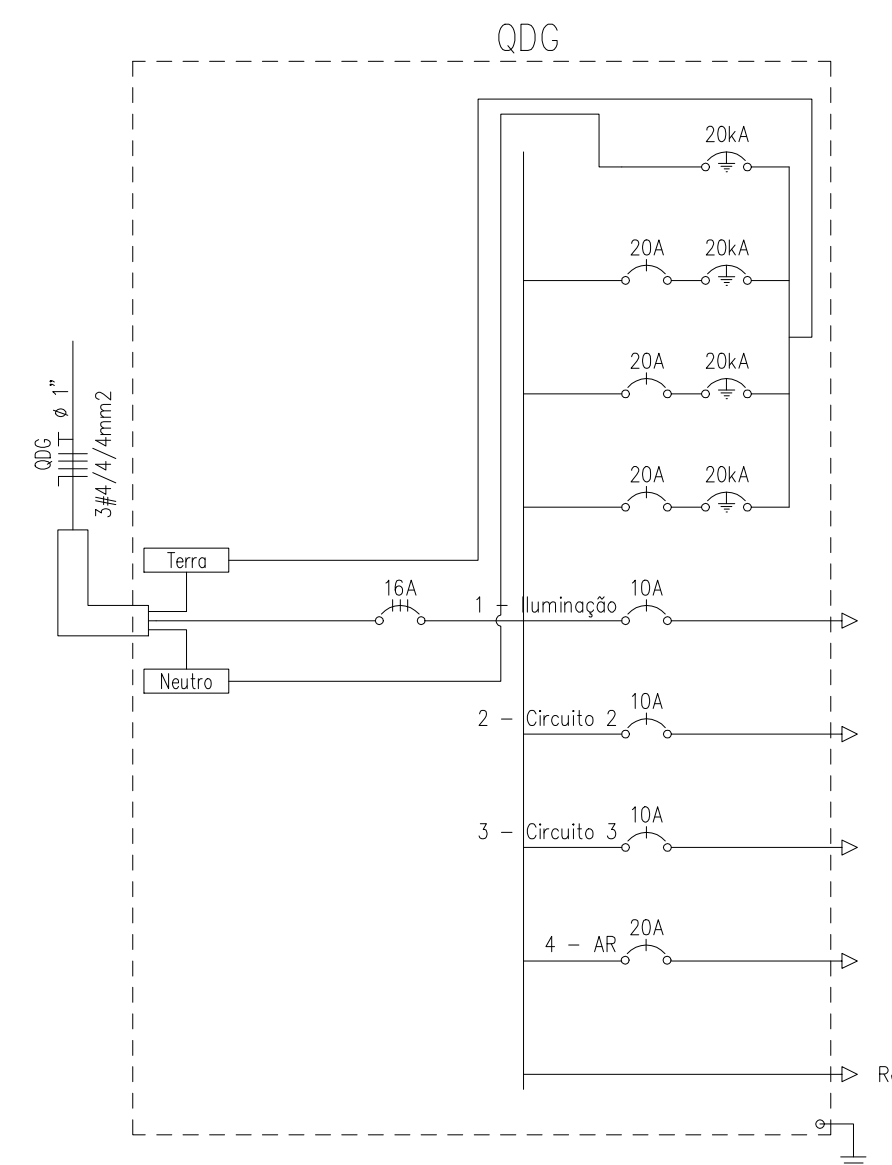


LEGENDA:



Quadro de Cargas																
Circ.	Descrição	QDG														
		Iluminação	Tomadas	Pot. W	Fat. PoL.	Pot. V.A	Fase R	Fase S	Fase T	Demanda (%)	Fases R S T	Tensão V	Corr. A	Prot. A	Cond. mm2	Q.T. (%)
1	Iluminação	2		160.0	0.90	177.8	177.8	0.0	0.0	100%	R	220	0.81	1P-10A	2.5	0.02
2	Circuito 2		5	800.0	0.80	1000.0	0.0	1000.0	0.0	100%	S	220	4.55	1P-10A	2.5	0.01
3	Circuito 3		4	640.0	0.80	800.0	0.0	0.0	800.0	0%	T	220	0.00	1P-10A	2.5	0
4	Ar condicionado		1	1200	0.80	1500	1500	0.0	0.0	0%	R	220	0.00	1P-20A	2.5	2
RES.	Circuito Reserva															--
Total		2	9	2800		3477.8	3777.8	1000.0	800.0							
Aliment. C=100m QT=2%				2460	0.82	1177.8	177.8	1000.0	800.0	100%	RST	380	1.80	3P-20A	4	
Potência Total (2460.0 W) (3075.0 V.A) Potência Demandada: 80.00% (1968.0 W) (2460.00 V.A)																
Corrente nas Fases: R=0.8A S=4.5A T=0.0A																

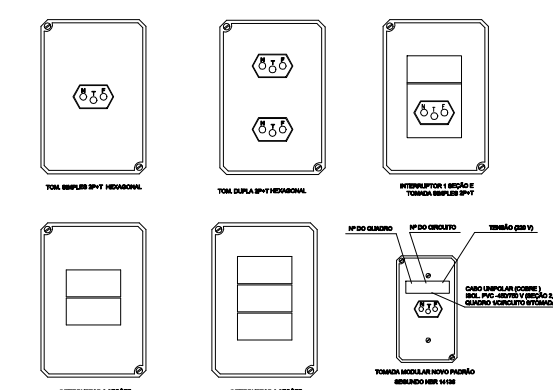


Lista de Materiais interno container

Num.	Quant.	Und.	Dimensão	Descrição
1	10	pc		Caixa de passagem 4x2
2	2	pc		Caixa de passagem octogonal embutida na laje
3	1	pc		Conjunto interruptor simples - 4x2
4	9	pc		Conjunto tomada dupla 2P+T/10A (220V) - 4x2
5	4	pc	20kA	DPS Classe II - 20kA
6	21	m	3/4"	Eletroduto
7	82	m	2.5 mm2	Fio cabo 750 V - PVC
8	6	pc	1P10A	Minidisjuntor DIN
9	2	pc	3P16A	Minidisjuntor DIN
10	1	pc	1P16A	Minidisjuntor DIN
11	3	pc	1P20A	Minidisjuntor DIN
12	1	pc		QUADRO M1 PEQUENO

Observações: - Container deve conter a instalação elétrica apresentada neste projeto;
- Quantitativo estimado para execução interna.

DETALHE C - Identificação das tomadas



REVISÃO	DESCRIÇÃO:	RESPONSÁVEL:	APROVAÇÃO:	DATA:
CAMPUS ROLANTE Rodovia 239, km 68, nº3505 Estrada Taquara-Rolante, Rolante - RS		OBRA: ESPAÇO CONVIVÊNCIA CONTEÚDO: Planta baixa das instalações elétricas internas		
ASSUNTO: INSTALAÇÕES ELÉTRICAS		ARQUIVO: ELE_CONTAINER_ROL_R01		
PROJETO: Luciano Elias de Senna Eng.º Eletricista CREA RS173836		ESCALA: 1/30 ÁREA CONSTRUÍDA: 20m²		
PROPRIETÁRIO: INSTITUTO FEDERAL DO RIO GRANDE DO SUL - ifpr@ftr.edu.br		DESENHO: LUCIANO PRANCHA: E02		
		DATA: JUL/2022		