

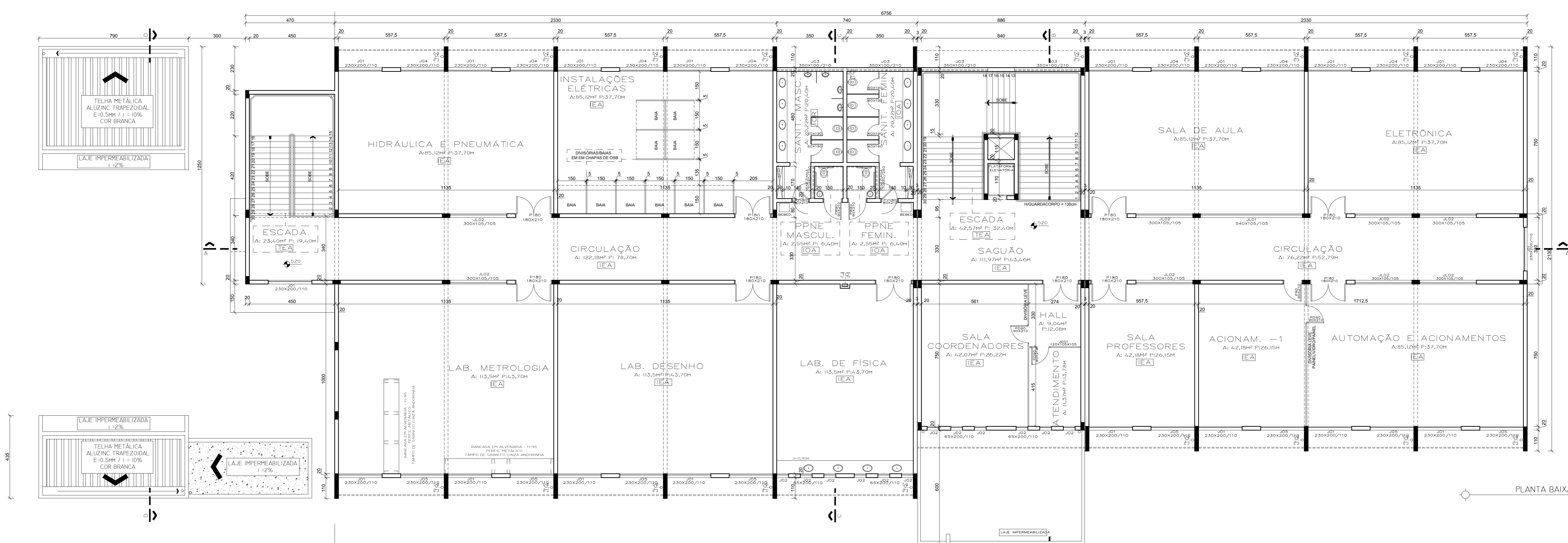
CÓDIGOS PARA ACABAMENTOS

PISO		PAREDE		TETO	
CÓD.	DESCRIÇÃO	CÓD.	DESCRIÇÃO	CÓD.	DESCRIÇÃO
A	LADILHO CERÂMICO COM PVA	A	PINTURA PVA	A	PINTURA PVA
B	LADILHO CERÂMICO ANTI-DEBRISANTE	B	PINTURA PARA COZINHA BRANCA CORRIDA	B	CONCRETO REVESTIDO
C	LADILHO CERÂMICO ESPALHADO	C	PINTURA PVA COZINHA BRANCA CORRIDA	C	CONCRETO COM TRATAMENTO ACÚSTICO
D	LADILHO CERÂMICO TIPO COZINHA	D	PVA SOBRE ALUMINADO APARENTE	D	CONCRETO APARENTE COM PVA
E	GRANITINA POLIDAMADA POLIACRÍLICA	E	PINTURA COM TÊXT. MECÂNICA SOBRE PAREDE E TETO	E	CONCRETO COM PAREDE
F	LADILHO DE GRANITINA PRÉ-MOLDADO	F	EMALTE CINZEA ATÉ LÍZIM E AZULADA	F	SALVOUSE
G	GRANITINA ESPECIAL PARA SALA CIRÚRGICA	G	EMALTE CINZEA ATÉ LÍZIM E AZULADA	G	TELHA APARENTE
H	LADILHO ANTI-ÁGUA	H	EMALTE COM MASSA ATÉ O TETO	H	TELHA EPÓXI COM PASSA
I	EMALTE COM MASSA ATÉ O TETO	I	EMALTE SOBRE ALUMINADO APARENTE	I	PINTURA TÍPO CALÇADO
J	EMALTE SOBRE ALUMINADO APARENTE	J	EMALTE SOBRE ALUMINADO APARENTE	J	ELABORAÇÃO DE FIBRA DE VIDRO PARA REVESTIR CALÇADO
K	EMALTE SOBRE ALUMINADO APARENTE	K	EMALTE SOBRE ALUMINADO APARENTE	K	ELABORAÇÃO DE FIBRA DE VIDRO PARA REVESTIR CALÇADO
L	EMALTE SOBRE ALUMINADO APARENTE	L	EMALTE SOBRE ALUMINADO APARENTE	L	ELABORAÇÃO DE FIBRA DE VIDRO PARA REVESTIR CALÇADO
M	EMALTE SOBRE ALUMINADO APARENTE	M	EMALTE SOBRE ALUMINADO APARENTE	M	ELABORAÇÃO DE FIBRA DE VIDRO PARA REVESTIR CALÇADO
N	EMALTE SOBRE ALUMINADO APARENTE	N	EMALTE SOBRE ALUMINADO APARENTE	N	ELABORAÇÃO DE FIBRA DE VIDRO PARA REVESTIR CALÇADO
O	EMALTE SOBRE ALUMINADO APARENTE	O	EMALTE SOBRE ALUMINADO APARENTE	O	ELABORAÇÃO DE FIBRA DE VIDRO PARA REVESTIR CALÇADO
P	EMALTE SOBRE ALUMINADO APARENTE	P	EMALTE SOBRE ALUMINADO APARENTE	P	ELABORAÇÃO DE FIBRA DE VIDRO PARA REVESTIR CALÇADO
Q	EMALTE SOBRE ALUMINADO APARENTE	Q	EMALTE SOBRE ALUMINADO APARENTE	Q	ELABORAÇÃO DE FIBRA DE VIDRO PARA REVESTIR CALÇADO
R	EMALTE SOBRE ALUMINADO APARENTE	R	EMALTE SOBRE ALUMINADO APARENTE	R	ELABORAÇÃO DE FIBRA DE VIDRO PARA REVESTIR CALÇADO
S	EMALTE SOBRE ALUMINADO APARENTE	S	EMALTE SOBRE ALUMINADO APARENTE	S	ELABORAÇÃO DE FIBRA DE VIDRO PARA REVESTIR CALÇADO
T	EMALTE SOBRE ALUMINADO APARENTE	T	EMALTE SOBRE ALUMINADO APARENTE	T	ELABORAÇÃO DE FIBRA DE VIDRO PARA REVESTIR CALÇADO
U	EMALTE SOBRE ALUMINADO APARENTE	U	EMALTE SOBRE ALUMINADO APARENTE	U	ELABORAÇÃO DE FIBRA DE VIDRO PARA REVESTIR CALÇADO
V	EMALTE SOBRE ALUMINADO APARENTE	V	EMALTE SOBRE ALUMINADO APARENTE	V	ELABORAÇÃO DE FIBRA DE VIDRO PARA REVESTIR CALÇADO
W	EMALTE SOBRE ALUMINADO APARENTE	W	EMALTE SOBRE ALUMINADO APARENTE	W	ELABORAÇÃO DE FIBRA DE VIDRO PARA REVESTIR CALÇADO
X	EMALTE SOBRE ALUMINADO APARENTE	X	EMALTE SOBRE ALUMINADO APARENTE	X	ELABORAÇÃO DE FIBRA DE VIDRO PARA REVESTIR CALÇADO
Y	EMALTE SOBRE ALUMINADO APARENTE	Y	EMALTE SOBRE ALUMINADO APARENTE	Y	ELABORAÇÃO DE FIBRA DE VIDRO PARA REVESTIR CALÇADO
Z	EMALTE SOBRE ALUMINADO APARENTE	Z	EMALTE SOBRE ALUMINADO APARENTE	Z	ELABORAÇÃO DE FIBRA DE VIDRO PARA REVESTIR CALÇADO

AS LETRAS DE A ATÉ Z DENOTAM OS COMPARTIMENTOS IDENTIFICADOS POR CÓDIGO DE ACABAMENTO DOS PISOS, PAREDES E TETOS DE CADA COMPARTIMENTO. ESSAS LETRAS SÃO USADAS PARA IDENTIFICAR, A PARTIR DA ESCALA PARA A DISTRIBUIÇÃO, A PAREDE, O ACABAMENTO DO PISO E O REVESTIMENTO DAS PAREDES E O TETO DE CADA COMPARTIMENTO.


EXEMPLO - FAD F - PISO - LADILHO DE GRANITINA PRÉ-MOLDADO.
A - PAREDE - PINTURA PVA.
D - TETO - CONCRETO APARENTE COM PINTURA PVA.

PLANTA BAIXA - COTADA - TÉRREO
ESCALA 1:100



PLANTA BAIXA - COTADA - 2ºPAV
ESCALA 1:100

REVISÃO	DESCRIÇÃO	RESPONSÁVEL	APROVAÇÃO	DATA



**INSTITUTO FEDERAL DE
EDUCAÇÃO, CIÊNCIA E TECNOLOGIA
RIO GRANDE DO SUL**

**PRÉDIO
MECÂNICA**

Rua Nairi Ribas Filho
Bairro Esplanada
BRUSUBARÉ

ASSUNTO:	PROJETO ARQUITETÔNICO
PROJETO:	
EXECUÇÃO:	JENIFER GARMATZ
PROPRIETÁRIO:	INSTITUTO FEDERAL DO RIO GRANDE DO SUL

ÁREA CONTRIBUÍDA:	3.089,40m²
ESCALA:	1/100
DESENHO:	JENIFER GARMATZ
DATA:	ABRIL DE 2018
FRANCA:	01/06