



# Tutorial para Configuração da Rede sem fio do Campus Feliz

## Conectando Dispositivos Móveis (Android)

1. Acesse Configurações->Conexões sem fio e rede-> Configuração Wi-Fi e selecione Ativar Wi-Fi.
2. Aguarde pela listagem das redes Wi-Fi presentes na área.



3. Escolha a rede **IFRS\_ESTUDANTES**.
4. Selecione a opção **PEAP** para o campo "Método de Autenticação" (Ou "Método EAP").



5. Selecione a opção **Não especificado / Não validar** para o campo "Certificado de CA".

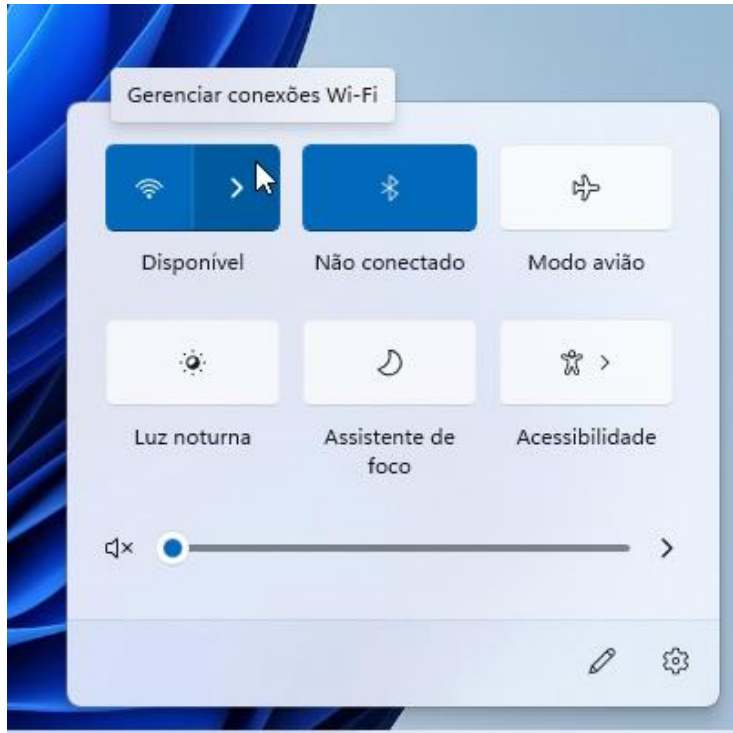


6. Selecione a opção **MSCHAPv2** para o campo “Autenticação fase 2”. (Em alguns dispositivos, esse campo aparece após selecionar “Ver mais”)
7. Deixe em branco o campo “Identidade anônima”.
8. Para o campo “Identidade” informe o seu login, da seguinte forma: **seuPrimeiroNome.seuÚltimoSobrenome** (Ex: João da Silva – joao.silva)

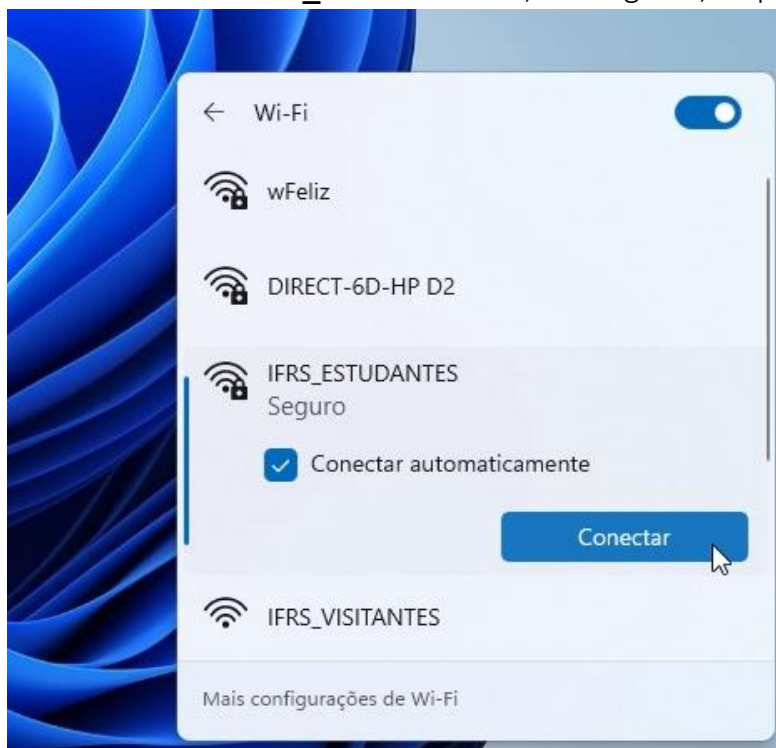
9. No campo “Senha”, informe a sua **senha de acesso aos dispositivos dos laboratórios e biblioteca**. (Ou o seu **Número de Matrícula**, caso seja seu primeiro acesso).
10. Clique em “Conectar”.

## Conectando Notebooks

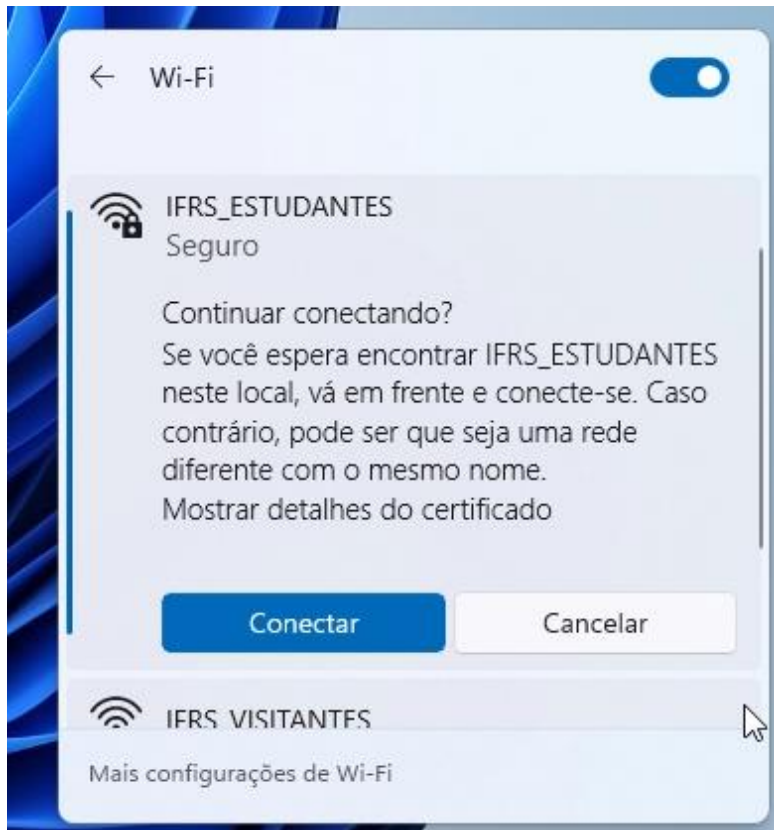
1. Clique na seta à direita, conforme a imagem abaixo, para gerenciar as conexões Wi-Fi.



2. Selecione a rede IFRS\_ESTUDANTES e, em seguida, clique em **Conectar**.



3. Caso seja exibida a mensagem abaixo, clique novamente em **Conectar**.



4. Mantenha a caixa “Usar minha conta de usuário do Windows” **DESMARCADA**. Em seguida, informe seu usuário **seuPrimeiroNome.seuÚltimoSobrenome** (Ex: João da Silva – joao.silva) e a sua **senha de acesso aos dispositivos dos laboratórios e biblioteca**. (Ou o seu **Número de Matrícula**, caso seja seu primeiro acesso). E depois, clique em “OK”.



5. Se os dados estiverem corretos, você estará conectado à rede.

