

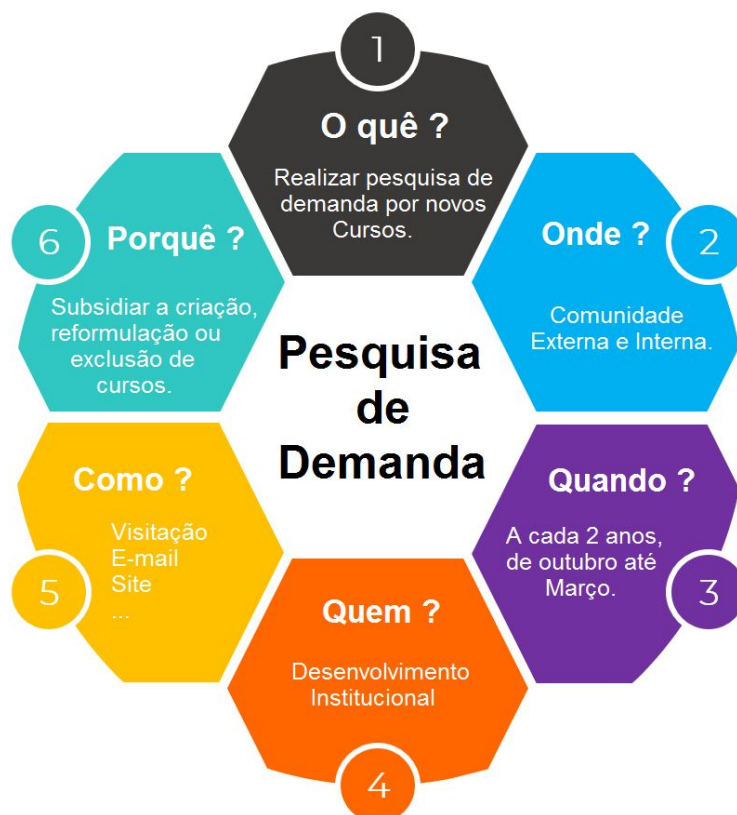


Ministério da Educação
Secretaria de Educação Profissional e Tecnológica
Instituto Federal de Educação, Ciência e Tecnologia do Rio Grande do Sul
Campus Farroupilha - Coordenadoria de Desenvolvimento Institucional

PROPOSTA DE INSTRUÇÃO NORMATIVA PARA PESQUISA DE DEMANDA DE NOVOS CURSOS DO IFRS - CAMPUS FARROUPILHA

A Instrução Normativa (IN) da Pró-reitoria de Desenvolvimento Institucional número 03, de setembro de 2019 dispõe sobre a revisão do capítulo de oferta de Cursos e Vagas do Plano de Desenvolvimento Institucional do IFRS. A IN estabelece que a revisão deverá ocorrer por meio de consulta à comunidade externa e interna do *campus* e que é de responsabilidade do gestor de Desenvolvimento Institucional, com apoio do Diretor Geral, efetuar os encaminhamentos da Oferta de Cursos e Vagas anualmente.

Com base nisso pretende-se regulamentar os processos de realização da Pesquisa de Demanda por Novos Cursos no âmbito do IFRS - *Campus* Farroupilha.





Ministério da Educação
Secretaria de Educação Profissional e Tecnológica
Instituto Federal de Educação, Ciência e Tecnologia do Rio Grande do Sul
Campus Farroupilha - Coordenadoria de Desenvolvimento Institucional

1 DEFINIÇÃO

A pesquisa de demanda por novos cursos tem por objetivo embasar decisões de abertura e/ou fechamento de cursos no âmbito do IFRS - *Campus* Farroupilha. Consiste em um formulário com questões que buscam trazer a tona as demandas da sociedade por cursos e educação. Entende-se por sociedade os alunos, pais e professores da rede municipal e estadual de Farroupilha, além do conglomerado de empresas (indústria, comércio e serviços) e entidades representativas do município.

Conforme a IN 03/2019 a pesquisa contará não apenas com a comunidade externa, mas também com a comunidade interna do *Campus* Farroupilha.

2 LOCAIS DE REALIZAÇÃO DA PESQUISA DE DEMANDA

A pesquisa será realizada em/com:

- Servidores, alunos e pais do *campus* Farroupilha.
- Escolas de Ensino Fundamental e Médio de Farroupilha (públicas e privadas).
- Empresas de pequeno, médio e grande porte situadas no município de Farroupilha dos mais variados segmentos.
- Entidades Sindicais.
- Câmara de Indústria, Comércio e Serviços de Farroupilha.
- Câmara de Vereadores de Farroupilha - Comissão de Educação, Esporte, Cultura, Lazer e Assistência Social.
- Prefeitura municipal de Farroupilha - Secretaria Municipal de Educação.



Ministério da Educação
Secretaria de Educação Profissional e Tecnológica
Instituto Federal de Educação, Ciência e Tecnologia do Rio Grande do Sul
Campus Farroupilha - Coordenadoria de Desenvolvimento Institucional

3 MODALIDADES

As modalidades em foco na pesquisa serão:

- Médio Técnico Integrado
- Técnico Subsequente
- Técnico Concomitante
- Cursos de Formação Inicial e Continuada
- Proeja
- Graduação Bacharelado
- Graduação Tecnologia
- Graduação Licenciatura
- Pós-Graduação Especialização
- Pós-Graduação Mestrado

Obs: O formulário deverá explicar a natureza de cada modalidade e pré-requisitos.

4 PERÍODO DE REALIZAÇÃO DA PESQUISA

A pesquisa será realizada de dois em dois anos no período de outubro a março. A visitação às escolas pode ser realizada juntamente com a divulgação do processo seletivo.

5 PESSOAL ENVOLVIDO

A condução e coordenação da pesquisa será realizada pelo setor de Desenvolvimento Institucional. Apoio do setor de Ensino para a realização da pesquisa com os alunos e docentes do campus. Apoio do setor de comunicação para divulgar a pesquisa e ajudar a realizá-la nas escolas. Apoio do setor de



Ministério da Educação
Secretaria de Educação Profissional e Tecnológica
Instituto Federal de Educação, Ciência e Tecnologia do Rio Grande do Sul
Campus Farroupilha - Coordenadoria de Desenvolvimento Institucional

Extensão para realização da pesquisa junto às empresas e entidades locais (sindicatos, CICS (câmara de indústria, comércio e serviços)).

6 MÉTODO

Elaboração de formulário que poderá ser respondido de forma online ou impressa. As questões abordadas serão:

- Dados básicos (idade, sexo, ramo de atividade, cidade de residência, escolaridade).
- Dados de interesse por cursos (tipos de curso, sugestões de curso).

Deverão ser coletadas informações para todos os níveis de cursos oferecidos ou com possibilidade de oferta pelo *campus* Farroupilha: Ensino Médio Integrado e Concomitante (descrever brevemente no formulário o que é cada modalidade), Técnico Subsequente, Graduação (bacharel, tecnologia e licenciatura) e Pós-Graduação (Especialização e Mestrado).

Antes da divulgação do formulário para os respondentes deve-se consultar os servidores do *campus* se há interesse em consultar a aceitação de um determinado curso. Dessa forma poderá se obter dados mais precisos para a elaboração do projeto pedagógico. Haverá segmentação da pesquisa, ou seja, determinados públicos ficarão restritos apenas a algumas partes dos formulário. Os alunos do ensino fundamental responderão questões pertinentes a cursos de nível médio. Alunos do nível médio responderão questões acerca das graduações e técnicos subsequentes. Os alunos de graduação do *campus* Farroupilha responderão as questões sobre pós-graduação e graduação. As empresas e demais entidades responderão a totalidade do formulário.



Ministério da Educação
Secretaria de Educação Profissional e Tecnológica
Instituto Federal de Educação, Ciência e Tecnologia do Rio Grande do Sul
Campus Farroupilha - Coordenadoria de Desenvolvimento Institucional

Após o término da consulta à comunidade (interna e externa) os dados serão compilados e separados por modalidade, ficando a disposição da instituição para consulta.

7 FORMATO DO FORMULÁRIO

O formato do formulário pode mudar de uma edição para outra. Entretanto deve primar pela objetividade e propósito. O mesmo deve conter um cabeçalho de identificação básica do respondente (não nominal) e uma série de perguntas separadas por modalidade de ensino. O formato consta em anexo da IN da Pesquisa de Demanda, sendo atualizado periodicamente.

Jonas Ludwig de Bitencourt
Coordenador de Desenvolvimento Institucional
IFRS *Campus* - Farroupilha
Portaria 145/2019