



Ministério da Educação  
Secretaria de Educação Profissional e Tecnológica  
Instituto Federal de Educação, Ciência e Tecnologia do Rio Grande do Sul  
*Campus Farroupilha*

## **RESOLUÇÃO Nº 01, DE 07 DE FEVEREIRO DE 2018**

O Presidente do Conselho de Campus do Instituto Federal de Educação, Ciência e Tecnologia do Rio Grande do Sul – *Campus Farroupilha*, no uso de suas atribuições regimentais, RESOLVE:

Art. 1º Aprovar a alteração do Projeto Pedagógico do Curso Técnico em Eletrônica Subsequente ao Ensino Médio, em vigor no primeiro semestre de ano de 2018, para estudantes que ingressaram a partir deste ano, sendo a estrutura abaixo prevista:

**Denominação do Curso:** Curso Técnico em Eletrônica

**Forma da oferta** Subsequente ao Ensino Médio

**Modalidade:** Presencial

**Habilitação:** Técnico em Eletrônica

**Eixo Tecnológico – MEC:** Controle e Processos Industriais

**Turno de Funcionamento:** Noite

**Tempo de integralização:** 4 (quatro) semestres

**Tempo máximo de integralização:** 8 (oito) semestres

**Número de vagas:** 24 (vinte e quatro) vagas

**Periodicidade da oferta:** Anual

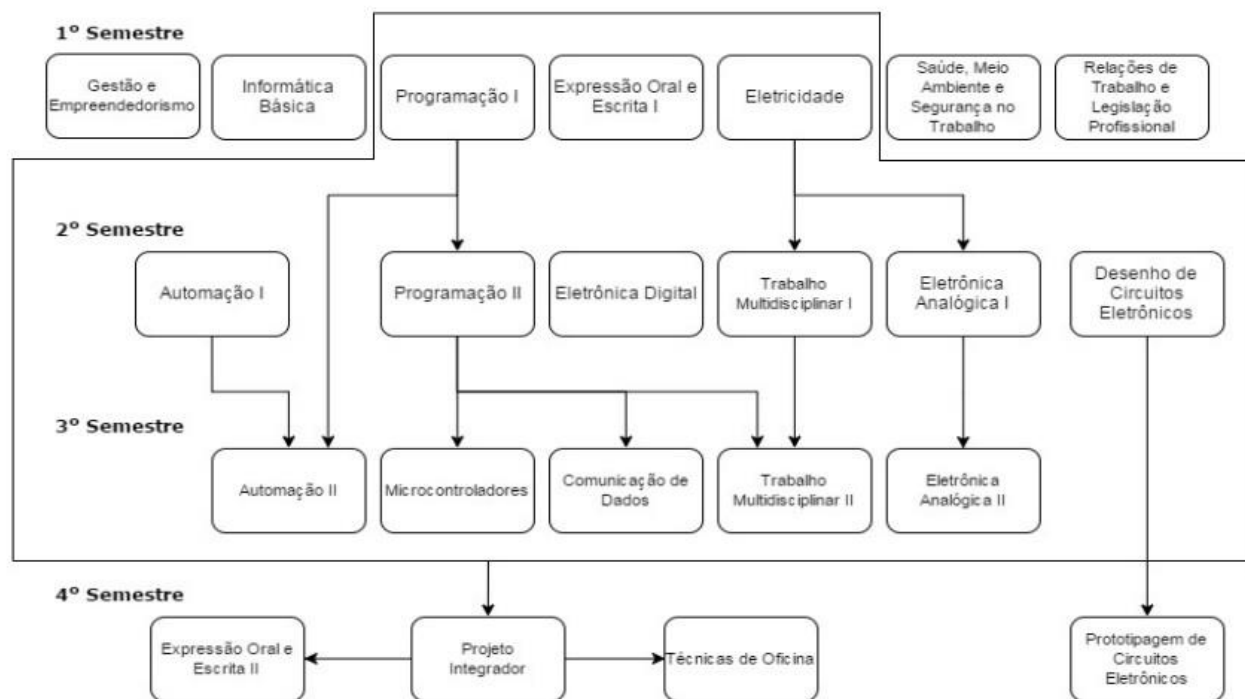
**Carga Horária Total:** 1.200 (mil e duzentas) horas

**Mantida:** Instituto Federal de Educação, Ciência e Tecnologia Rio Grande do Sul (IFRS)



Ministério da Educação  
 Secretaria de Educação Profissional e Tecnológica  
 Instituto Federal de Educação, Ciência e Tecnologia do Rio Grande do Sul  
 Campus Farroupilha

### Representação Gráfica:



**Matriz Curricular:** O quadro a seguir apresenta a matriz curricular do curso, registrando as cargas horárias totais (em horas-relógio), e o quantitativo de horas-aulas semanais respectivos a cada componente. Uma (01) hora-aula corresponde a um (01) período letivo de 50 minutos.

	Componente Curricular	Co-requisitos	Pré-requisitos	Carga horária (horas)	Horas-aula (50min)	Aulas na semana
1º Semestre	Eletricidade			120	144	8
	Expressão Oral e Escrita I			30	36	2
	Gestão e empreendedorismo			30	36	2
	Informática Básica			30	36	2
	Programação I			30	36	2
	Relações de Trabalho e Legislação Profissional			30	36	2
	Saúde, Meio Ambiente e Segurança no Trabalho			30	36	2
	<b>Total do semestre</b>			<b>300</b>	<b>360</b>	<b>20</b>



Ministério da Educação  
 Secretaria de Educação Profissional e Tecnológica  
 Instituto Federal de Educação, Ciência e Tecnologia do Rio Grande do Sul  
 Campus Farroupilha

	Componente Curricular	Co-requisitos	Pré-requisitos	Carga horária (horas)	Horas-aula (50min)	Aulas na semana
2º Semestre	Automação I			60	72	4
	Desenho de Circuitos Eletrônicos			30	36	2
	Eletrônica Analógica I		Eletricidade	60	72	4
	Eletrônica Digital			60	72	4
	Programação II		Programação I	30	36	2
	Trabalho Multidisciplinar I		Eletricidade	60	72	4
	<b>Total do semestre</b>			<b>300</b>	<b>360</b>	<b>20</b>
3º Semestre	Automação II		Programação I Automação I	60	72	4
	Comunicação de Dados		Programação II	30	36	2
	Eletrônica Analógica II		Eletrônica Analógica I	90	108	6
	Microcontroladores		Programação II	60	72	4
	Trabalho Multidisciplinar II		Programação II Trabalho Multidisciplinar I	60	72	4
	<b>Total do semestre</b>			<b>300</b>	<b>360</b>	<b>20</b>
4º Semestre	Expressão Oral e Escrita II	Projeto Integrador		30	36	2
	Projeto Integrador		Expressão Oral e Escrita I Desenho de Circuitos Eletrônicos Eletrônica Digital Automação II Comunicação de Dados Eletrônica Analógica II Microcontroladores Trabalho Multidisciplinar II	180	216	12
	Prototipagem de Circuitos Eletrônicos		Desenho de Circuitos Eletrônicos	30	36	2
	Técnicas de Oficina	Projeto Integrador		60	72	4
		<b>Total do semestre</b>			<b>300</b>	<b>360</b>
	<b>Total do curso</b>			<b>1200</b>	<b>1440</b>	

**Leandro Lumbieri**  
 Presidente do Conselho de *Campus* Farroupilha