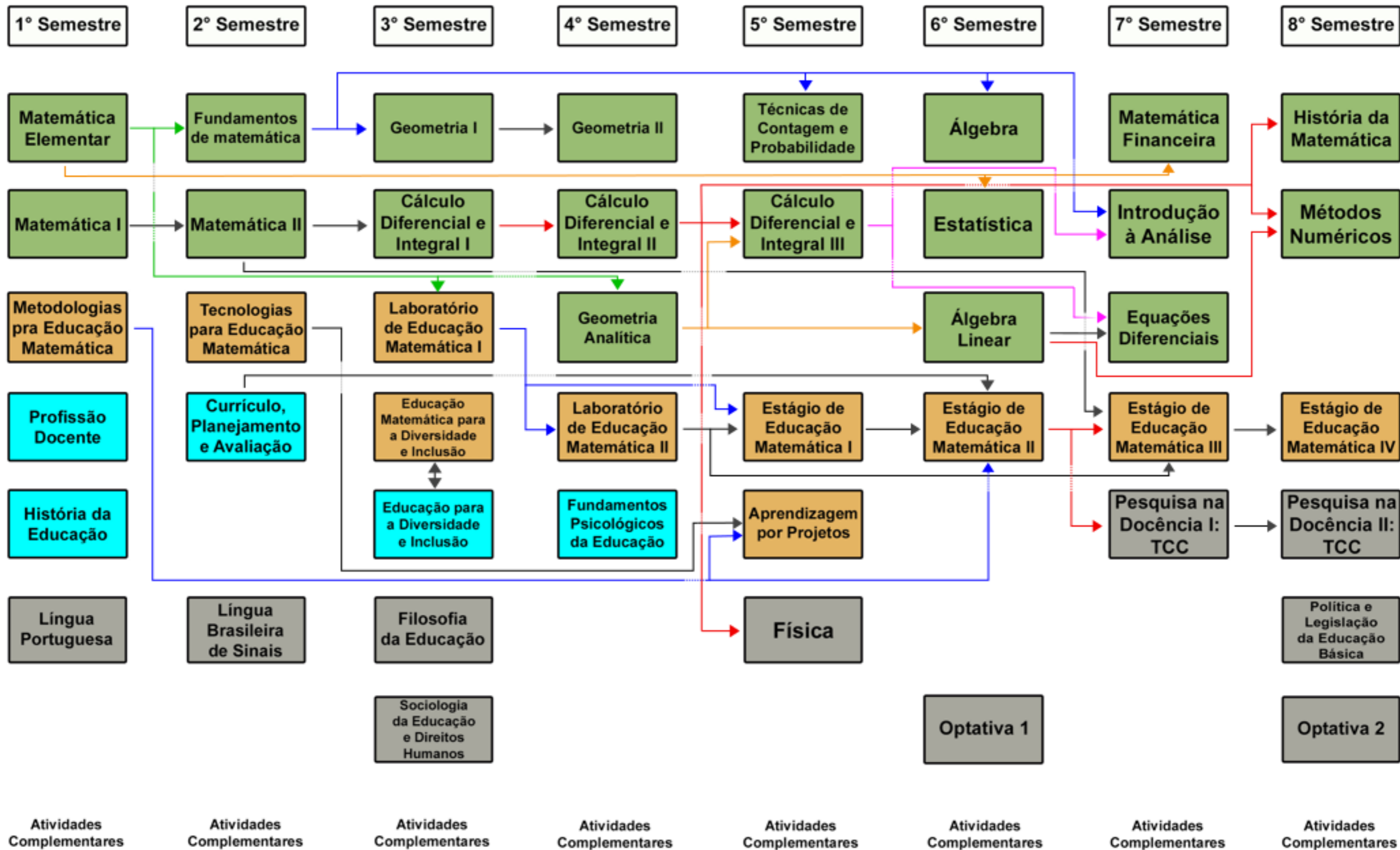


Sem.	Componente Curricular	Carga horária: Horas Relógio					Carga horária: Horas Aula					Periodos Semanais	Pré-requisito/correquesito*		
		Presencial			A distância		TOTAL	Presencial			A distância			TOTAL	
		Prática	Estágio	Teoria	Teoria	Prática		Estágio	Teoria	Teoria					
1o	Matemática Elementar	0	0	60	6	66	0	0	72	8	80	4			
	Matemática I	0	0	60	6	66	0	0	72	8	80	4			
	Metodologias para Educação Matemática	30	0	30	40	100	36	0	36	48	120	6			
	Profissão Docente	0	0	30	3	33	0	0	36	4	40	2			
	História da Educação	0	0	30	3	33	0	0	36	4	40	2			
	Língua Portuguesa	0	0	60	6	66	0	0	72	8	80	4			
TOTAL 1o SEMESTRE		30	0	270	64	364	36	0	324	80	440	22			
2o	Fundamentos de Matemática	0	0	60	6	66	0	0	72	8	80	4	Matemática Elementar		
	Matemática II	0	0	60	6	66	0	0	72	8	80	4	Matemática I		
	Tecnologias na Educação Matemática	30	0	30	40	100	36	0	36	48	120	6			
	Currículo, Planejamento e Avaliação	0	0	60	6	66	0	0	72	8	80	4			
	Língua Brasileira de Sinais (LIBRAS)	0	0	60	6	66	0	0	72	8	80	4			
TOTAL 2o SEMESTRE		30	0	270	64	364	36	0	324	80	440	22			
3o	Cálculo Diferencial e Integral I	10	0	50	6	66	12	0	60	8	80	4	Matemática II		
	Geometria I	10	0	50	6	66	12	0	60	8	80	4	Fundamentos de Matemática		
	Laboratório de Educação Matemática I	40	0	20	40	100	48	0	24	48	120	6	Matemática Elementar		
	Educação Matemática para a Diversidade e Inclusão	30	0	0	3	33	36	0	0	4	40	2	Educação para a Diversidade e Inclusão*		
	Educação para a Diversidade e Inclusão	0	0	30	3	33	0	0	36	4	40	2	Educação Matemática para a Diversidade e Inclusão*		
	Filosofia da Educação	0	0	30	3	33	0	0	36	4	40	2			
Sociologia da Educação e Direitos Humanos	0	0	30	3	33	0	0	36	4	40	2				
TOTAL 3o SEMESTRE		90	0	210	64	364	108	0	252	80	440	22			
4o	Cálculo Diferencial e Integral II	10	0	50	6	66	12	0	60	8	80	4	Cálculo Diferencial e Integral I		
	Geometria Analítica	10	0	50	6	66	12	0	60	8	80	4	Matemática Elementar		
	Geometria II	10	0	50	6	66	12	0	60	8	80	4	Geometria I		
	Laboratório de Educação Matemática II	40	0	20	40	100	48	0	24	48	120	6	Laboratório de Educação Matemática I		
	Fundamentos Psicológicos da Educação	0	0	60	6	66	0	0	72	8	80	4			
TOTAL 4o SEMESTRE		70	0	230	64	364	84	0	276	80	440	22			
5o	Cálculo Diferencial e Integral III	10	0	50	6	66	12	0	60	8	80	4	Geometria Analítica Cálculo Diferencial e Integral II		
	Técnicas de Contagem e Probabilidade	10	0	50	6	66	12	0	60	8	80	4	Fundamentos de Matemática		
	Estágio de Educação Matemática I	0	100	0	0	100	0	120	0	0	120	6	Laboratório de Educação Matemática I		
	Aprendizagem por Projetos	50	0	10	40	100	60	0	12	48	120	6	Metodologias para Educação Matemática Tecnologias na Educação Matemática		
	Física	0	0	60	6	66	0	0	72	8	80	4	Cálculo Diferencial e Integral II		
TOTAL 5o SEMESTRE		70	100	170	58	398	84	120	204	72	480	24			

Sem.	Componente Curricular	Carga horária: Horas Relógio					Carga horária: Horas Aula					Períodos Semanais	Pré-requisito/correquesito*
		Presencial			A distância	TOTAL	Presencial			A distância	TOTAL		
		Prática	Estágio	Teoria	Teoria		Prática	Estágio	Teoria	Teoria			
6o	Álgebra	0	0	60	6	66	0	0	72	8	80	4	Fundamentos de Matemática
	Álgebra Linear	10	0	50	6	66	12	0	60	8	80	4	Geometria Analítica
	Estatística	10	0	50	6	66	12	0	60	8	80	4	Matemática Elementar
	Estágio de Educação Matemática II	0	100	0	0	100	0	120	0	0	120	6	Metodologias para Educação Matemática Currículo, Planejamento e Avaliação Estágio em Educação Matemática I
	OPTATIVA 1	0	0	60	6	66	0	0	72	8	80	4	
TOTAL 6o SEMESTRE		20	100	220	24	364	24	120	264	32	440	22	
7o	Introdução à Análise	0	0	60	6	66	0	0	72	8	80	4	Fundamentos de Matemática Cálculo Diferencial e Integral III
	Matemática Financeira	10	0	50	6	66	12	0	60	8	80	4	Matemática Elementar
	Equações Diferenciais	10	0	50	6	66	12	0	60	8	80	4	Álgebra Linear Cálculo Diferencial e Integral III
	Estágio de Educação Matemática III	0	100	0	0	100	0	120	0	0	120	6	Matemática II Laboratório de Educação Matemática II Estágio em Educação Matemática II
	Pesquisa na Docência I: TCC	10	0	50	40	100	12	0	60	48	120	6	Estágio em Educação Matemática II
TOTAL 7o SEMESTRE		30	100	210	58	398	36	120	252	72	480	24	
8o	História da Matemática	0	0	30	3	33	0	0	36	4	40	2	Cálculo Diferencial e Integral II
	Métodos Numéricos	10	0	50	6	66	12	0	60	8	80	4	Cálculo Diferencial e Integral II Álgebra Linear
	Estágio de Educação Matemática IV	0	100	0	0	100	0	120	0	0	120	6	Estágio de Educação Matemática III
	Pesquisa na Docência II: TCC	50	0	10	40	100	60	0	12	48	120	6	Pesquisa na Docência I
	Políticas e Legislação da Educação Básica	0	0	30	3	33	0	0	36	4	40	2	
OPTATIVA 2	0	0	60	6	66	0	0	72	8	80	4		
TOTAL 8o SEMESTRE		60	100	180	58	398	72	120	216	72	480	24	
TOTAL		400	400	1760	454	3014	480	480	2112	568	3640	182	
					2214				2680				
Atividades Complementares (Atividades teórico-práticas)**		200					240						
TOTAL DO CURSO		3214					3880						

OPTATIVO	Componente Curricular	Carga horária: Horas Relógio			Carga horária: Horas Aula			Períodos Semanais	Pré-requisito
		Presencial	A distância	TOTAL	Presencial	A distância	TOTAL		
1	Análise Real	60	6	66	72	8	80	4	Introdução à Análise
2	Aprendizagem de Matemática como Processo de Construção	60	6	66	72	8	80	4	Fundamentos Psicológicos da Educação
3	Computação Aplicada à Matemática	60	6	66	72	8	80	4	
4	Desenho Geométrico	60	6	66	72	8	80	4	Geometria I
5	Educação Matemática a Distância	60	6	66	72	8	80	4	Tecnologias na Educação Matemática
6	Filosofia da Matemática	60	6	66	72	8	80	4	
7	Física II	60	6	66	72	8	80	4	Física Cálculo Diferencial e Integral II
8	Física III	60	6	66	72	8	80	4	Física Cálculo Diferencial e Integral II
9	Inferência Estatística	60	6	66	72	8	80	4	Estatística
10	Língua Brasileira de Sinais II	60	6	66	72	8	80	4	Língua Brasileira de Sinais (LIBRAS)
11	Língua Espanhola	60	6	66	72	8	80	4	
12	Língua Inglesa	60	6	66	72	8	80	4	
13	Matemática Discreta	60	6	66	72	8	80	4	Técnicas de Contagem e Probabilidade
14	Métodos Matemáticos para Gestão e Negócios	60	6	66	72	8	80	4	
15	Resolução de Problemas	60	6	66	72	8	80	4	Matemática Elementar
16	Seminário sobre Políticas Públicas da Educação Profissional e Tecnológica no Brasil	60	6	66	72	8	80	4	
17	Variáveis Complexas	60	6	66	72	8	80	4	Cálculo Diferencial e Integral II



Matemática

Educação Matemática

Educação

Formação Geral