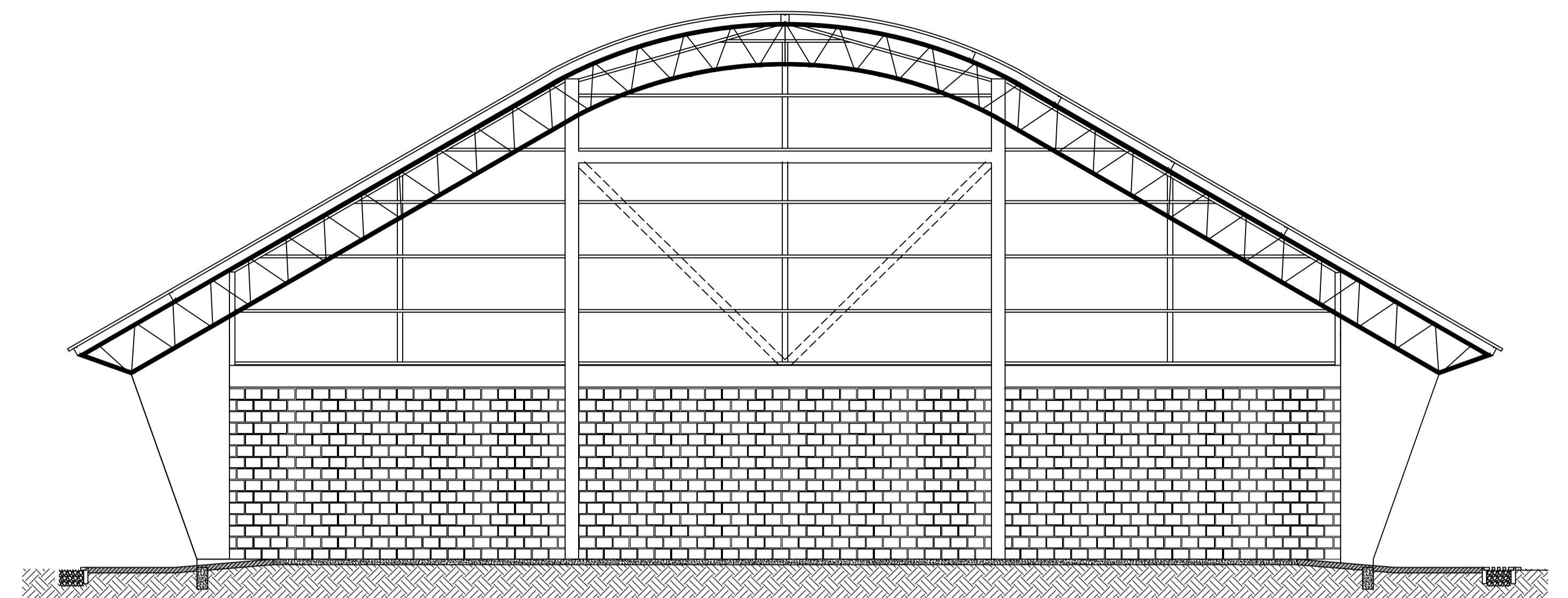


**VISTA DA ESTRUTURA METÁLICA - ELEMENTOS DA ESTRUTURA**



**PROJEÇÃO DA ESTRUTURA NA FACHADA**

**TESOURAS**

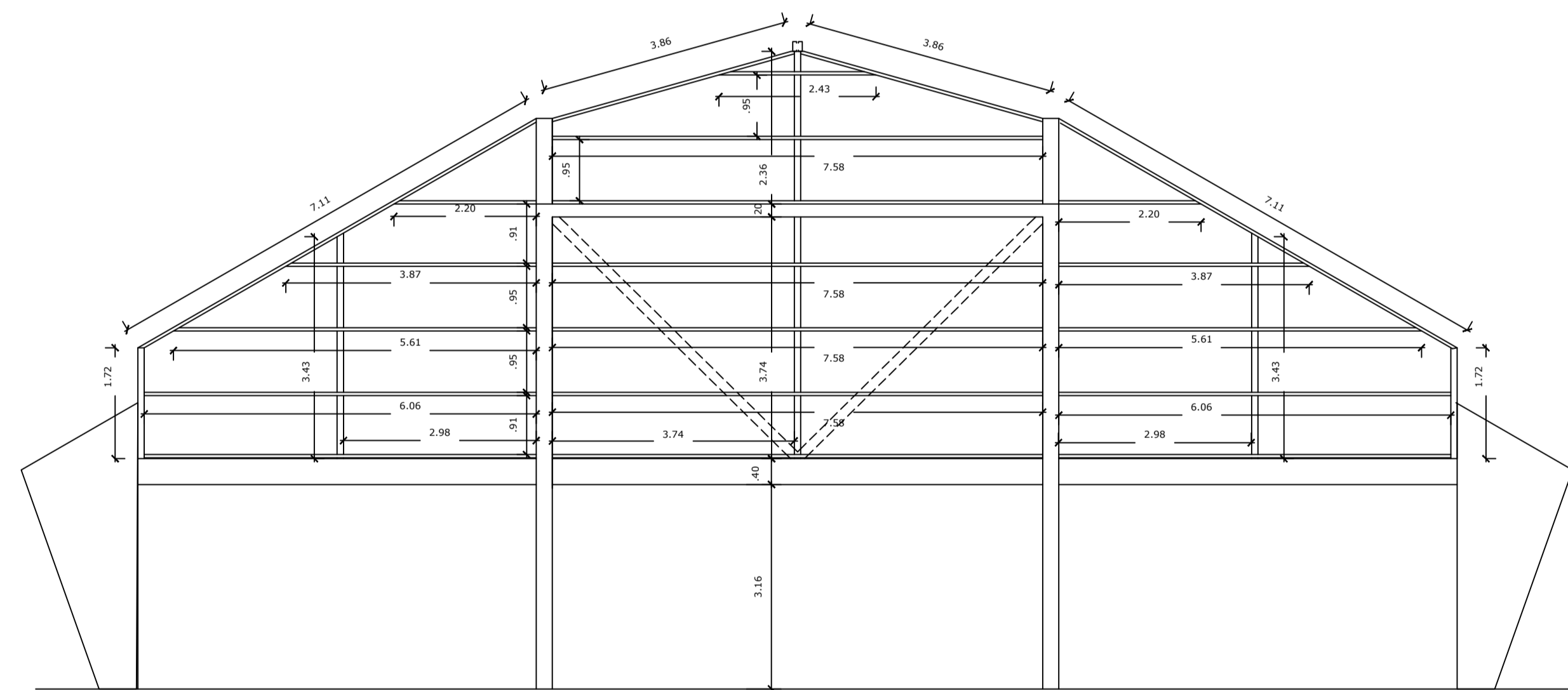
**01 À 04**

**BANZO SUPERIOR**

BARRA	PERFIL Chapa Dobrada Aço ASTM A36	Comp. da barra (m)	Kg/m	Peso da barra (kg)	Espessura da chapa (mm)
01	U_CD 127x50x3.00	7.11	6.24	44.36	
02	U_CD 127x50x3.00	3.86	6.24	24.08	
03	U_CD 127x50x3.00	7.11	6.24	44.36	
04	U_CD 127x50x3.00	3.86	6.24	24.08	
<b>TOTAIS</b>		21.94		136.88	

**TERÇAS 01 À 17**

TERÇA	PERFIL Chapa Dobrada Aço ASTM A36	Comp. total (m)	Kg/m	Peso da barra (kg)	Espessura da chapa (mm)
1	U_CD 50x25x3.00	2.43	2.12	5.15	3.00
2	U_CD 50x25x3.00	7.58	2.12	16.07	3.00
3	U_CD 50x25x3.00	2.20	2.12	4.66	3.00
4	U_CD 50x25x3.00	7.58	2.12	16.07	3.00
5	U_CD 50x25x3.00	2.20	2.12	4.66	3.00
6	U_CD 50x25x3.00	3.87	2.12	8.20	3.00
7	U_CD 50x25x3.00	7.58	2.12	16.07	3.00
8	U_CD 50x25x3.00	3.87	2.12	8.20	3.00
9	U_CD 50x25x3.00	5.61	2.12	11.90	3.00
10	U_CD 50x25x3.00	7.58	2.12	16.07	3.00
11	U_CD 50x25x3.00	5.61	2.12	11.90	3.00
12	U_CD 50x25x3.00	6.06	2.12	12.85	3.00
13	U_CD 50x25x3.00	7.58	2.12	16.07	3.00
14	U_CD 50x25x3.00	6.06	2.12	12.85	3.00
15	U_CD 50x25x3.00	6.06	2.12	12.85	3.00
16	U_CD 50x25x3.00	7.58	2.12	16.07	3.00
17	U_CD 50x25x3.00	6.06	2.12	12.85	3.00
<b>TOTAIS</b>		95.51		202.49	



**VISTA DA ESTRUTURA METÁLICA**

**MONTANTES (perfil duplo)**

BARRA	PERFIL Chapa Dobrada Aço ASTM A36	Comp. da barra (m)	Kg/m	Peso da barra (kg)	Espessura da chapa (mm)
01	U_CD 127x50x3.00	1.72 (2x)	6.24	10.72 (2x)	3.00
02	U_CD 127x50x3.00	3.43 (2x)	6.24	21.40 (2x)	3.00
03	U_CD 127x50x3.00	2.36 (2x)	6.24	14.72 (2x)	3.00
04	U_CD 127x50x3.00	3.74 (2x)	6.24	23.34 (2x)	3.00
05	U_CD 127x50x3.00	3.43 (2x)	6.24	21.40 (2x)	3.00
06	U_CD 127x50x3.00	1.72 (2x)	6.24	10.72 (2x)	3.00
<b>TOTAIS</b>		16.40 (2x)		102.30 (2x)	

**PERFIL V - FACHADA**

BARRA	PERFIL Chapa dobrada Aço ASTM A36	Comp. da barra (m)	Kg/m	Peso da barra (kg)	Espessura da chapa (mm)
01	U_CD 150x50x2.25	5.24	4.28	22.42	2.25
02	U_CD 150x50x2.25	5.24	4.28	22.42	2.25
<b>TOTAIS</b>		10.48		44.84	

**PERFIL CANTONEIRA**

BARRA	PERFIL Chapa dobrada Aço ASTM A36	Comp. da barra (m)	Kg/m	Peso da barra (kg)	Espessura da chapa (mm)
01	U_CD 100X100X3.00	10.00	6.28	62.80	3.0
<b>TOTAIS</b>		10.00		62.80	

Este perfil será utilizado na fixação dos elementos metálicos. Será cortado na mesma largura do perfil a ser fixado.

REVISÃO	DESCRIÇÃO	RESPONSÁVEL	DATA

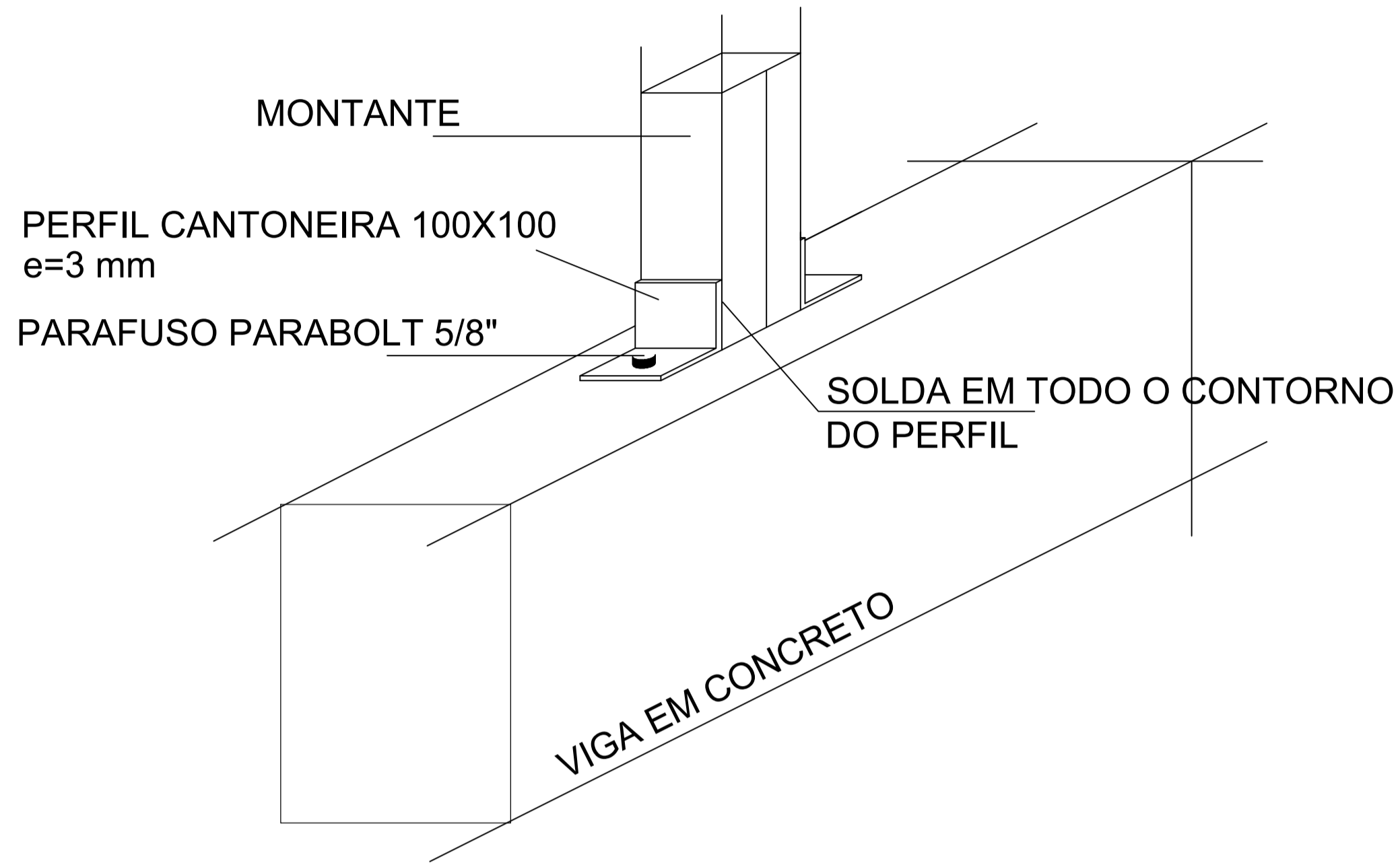


**PROJETO ESTRUTURAL**

<b>ASSUNTO</b>	ESTRUTURA METÁLICA PARA FECHAMENTO FRONTAL - VISTAS		
<b>OBRA</b>	GINÁSIO DE ESPORTES Campus IFRS		
<b>PROPRIETÁRIO</b>	Instituto Federal de Educação, Ciência e Tecnologia do Rio Grande do Sul Campus Caxias do Sul - CNPJ 10.637.926/0001-37		
<b>RESPONSÁVEL TÉCNICO</b>	<b>DATA</b>	<b>ESCALA</b>	
Vanderlei Augusto Segat Engenheiro Civil CREA-RS 73.831	JUNHO/2022	.....	
	<b>DESENHO</b>	<b>PRANCHA</b>	<b>04</b>

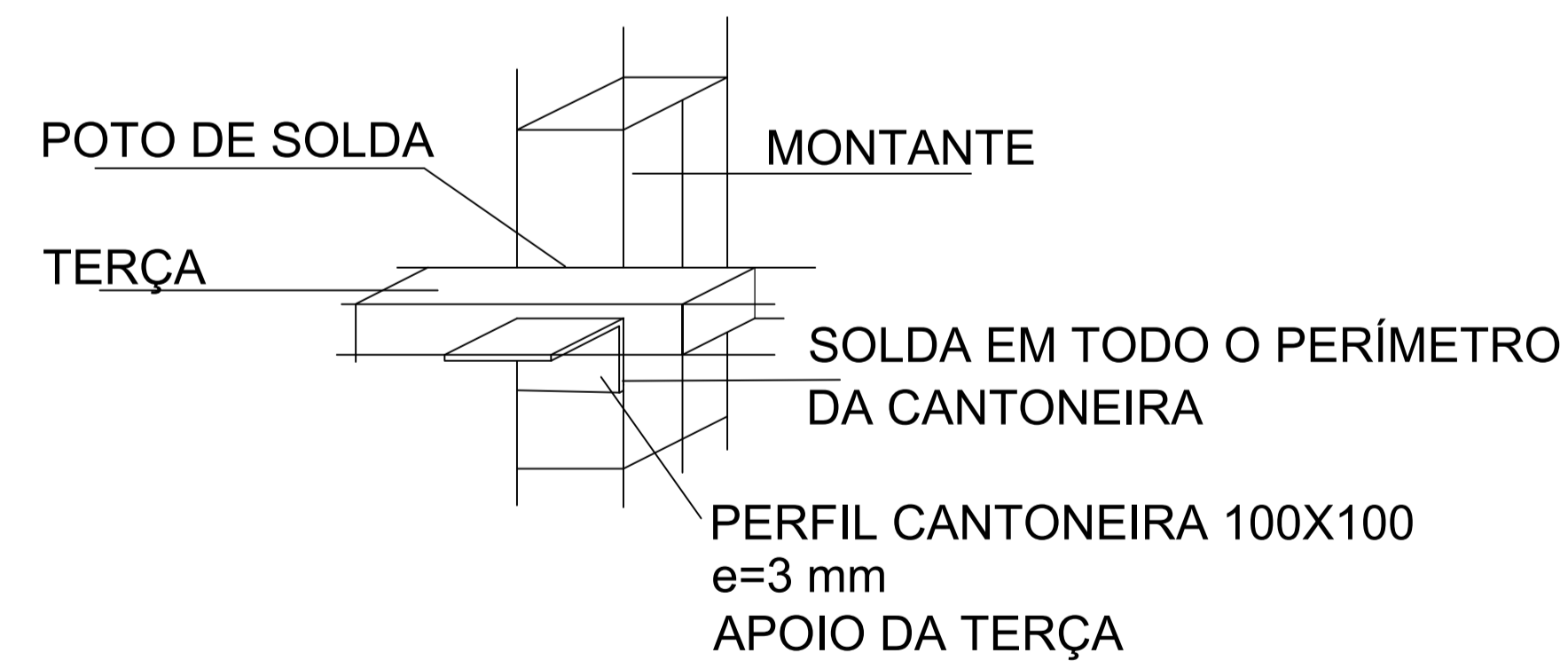
## LIGAÇÕES

### LIGAÇÃO DOS MONTANTES NA ESTRUTURA DE CONCRETO



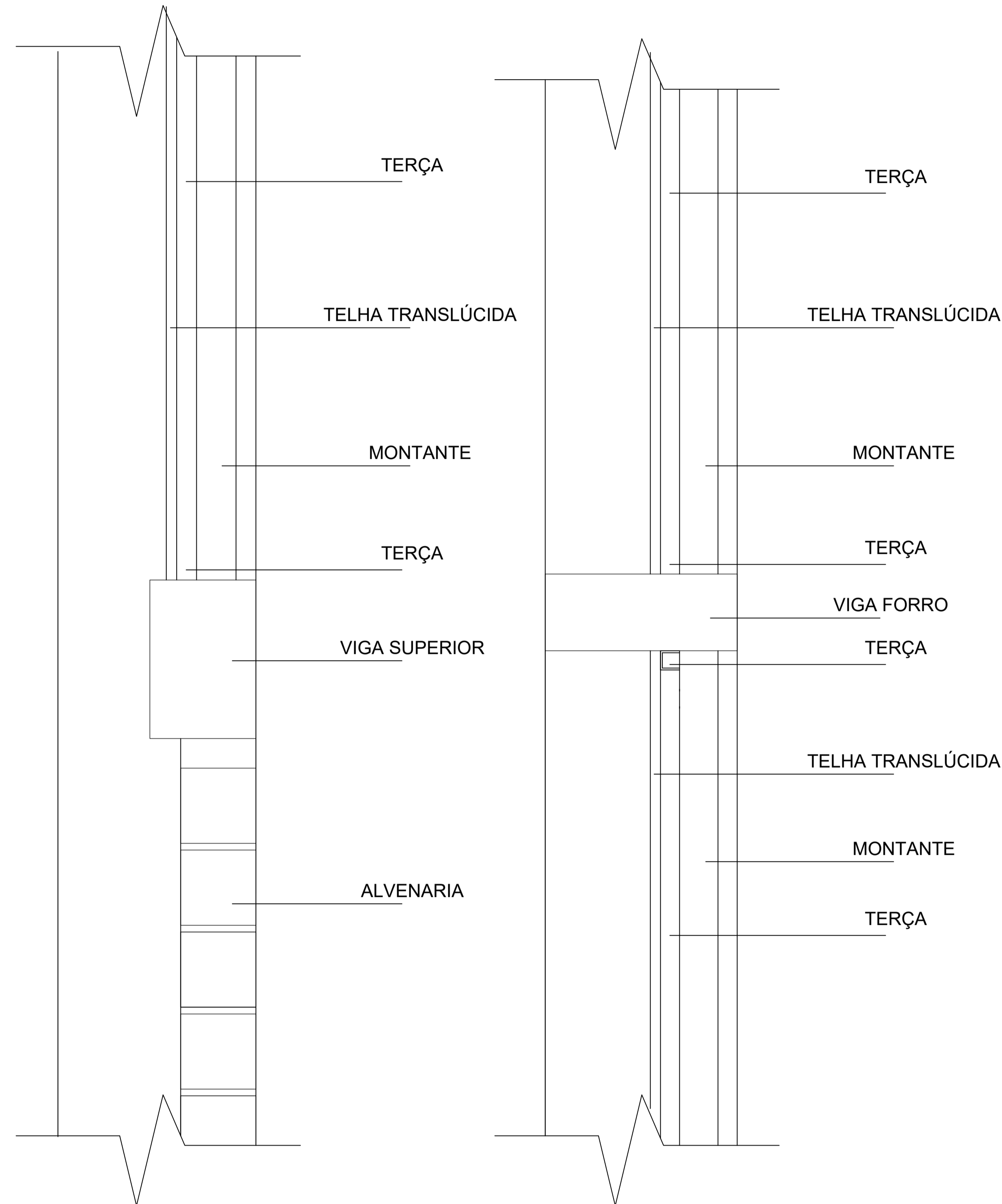
PARA O MONTANTE 01 E 05 FIXAR TAMBÉM NO PILAR EXISTENTE

### LIGAÇÃO DAS TERÇAS NOS MONTANTES



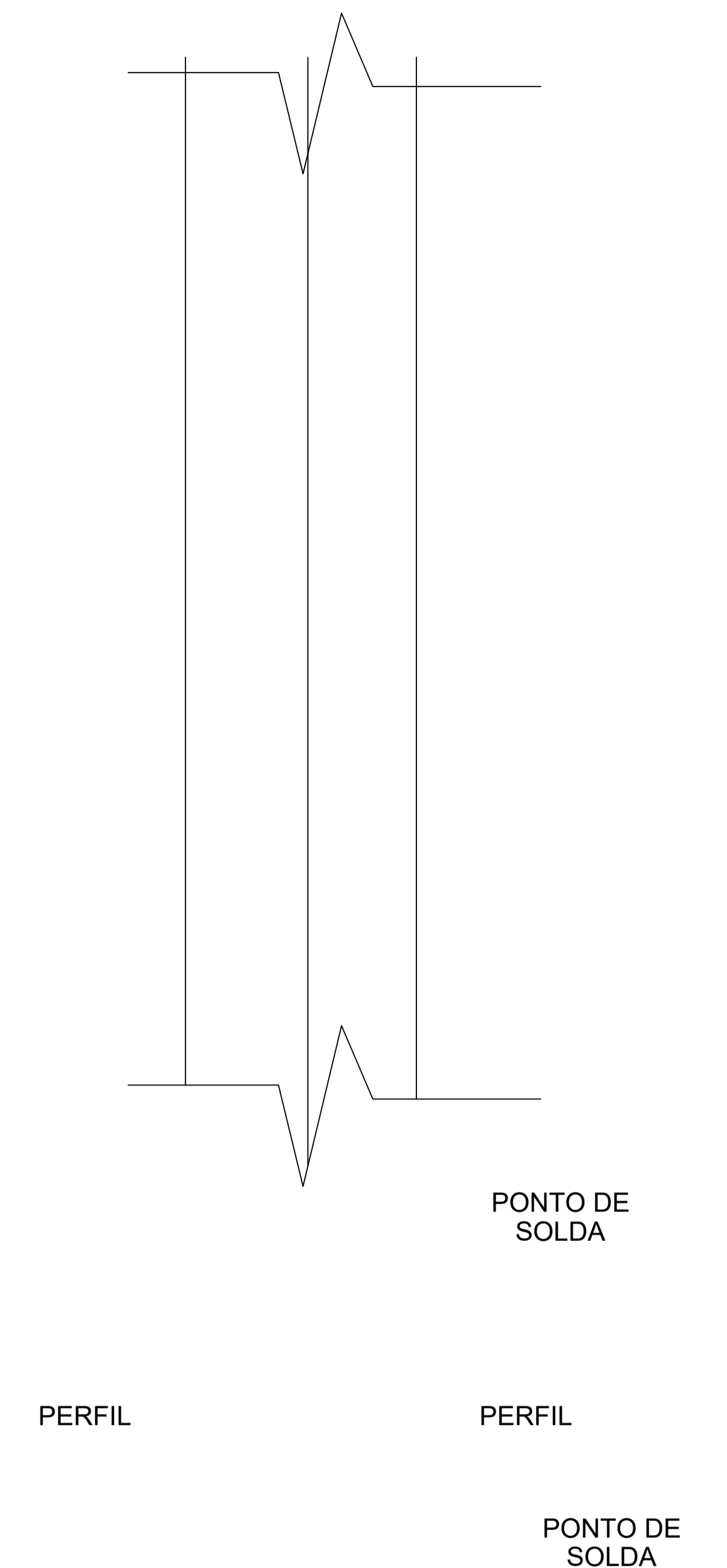
TODAS AS LIGAÇÕES DE TOPO ENTRE PERFIS DEVERÃO SER EXECUTADAS, ALÉM DA SOLDA NO PERÍMETRO DE CONTATO, COM TALA METÁLICA NA MESMA ESPESSURA DOS PERFIS. A LARGURA DA TALA SERÁ A DO PERFIL E O COMPRIMENTO SERÁ DE 20 cm.

## DET. MONTAGEM



TODOS OS MONTANTES FORMADOS POR DOIS PERFIS U, NA BITOLA ESPECIFICADA, SOLDADOS DE FRENTE.

## DET. MONTANTES



REVISÃO	DESCRIÇÃO	RESPONSÁVEL	DATA



### PROJETO ESTRUTURAL

ASSUNTO	ESTRUTURA METÁLICA PARA FECHAMENTO FRONTAL - LIGAÇÕES		
OBRA	GINÁSIO DE ESPORTES Campus IFRS		
PROPRIETÁRIO	Instituto Federal de Educação, Ciência e Tecnologia do Rio Grande do Sul Campus Caxias do Sul - CNPJ 10.637.926/0001-37		
RESPONSÁVEL TÉCNICO	DATA	JUNHO/2022	ESCALA
Vanderlei Augusto Segat Engenheiro Civil CREA-RS 73.831	DESENHO	PRANCHA	03

stca.engenharia@gmail.com  
(54) 98108 0303